

Zasady wykorzystania osądu w MSSF

Centrum Banku Światowego ds. Reformy Sprawozdawczości Finansowej
Warszawa, 30 czerwca 2011

David Cairns

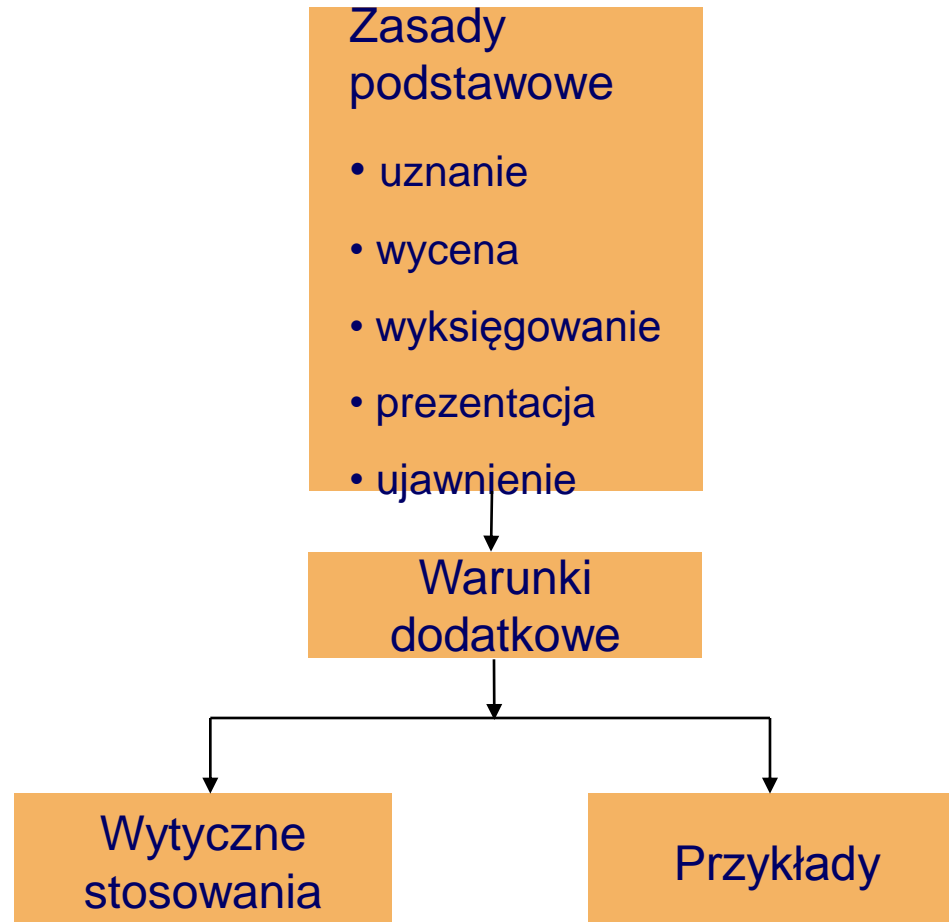
Stosowanie osądu

- Krajowe GAAP i MSSF wymagają wykorzystania osądu celem podjęcia decyzji o :
 - Które wymogi mają zastosowanie do transakcji, wydarzenia lub okoliczności
 - Jak zastosować te wymogi do danej transakcji, wydarzenia lub okoliczności

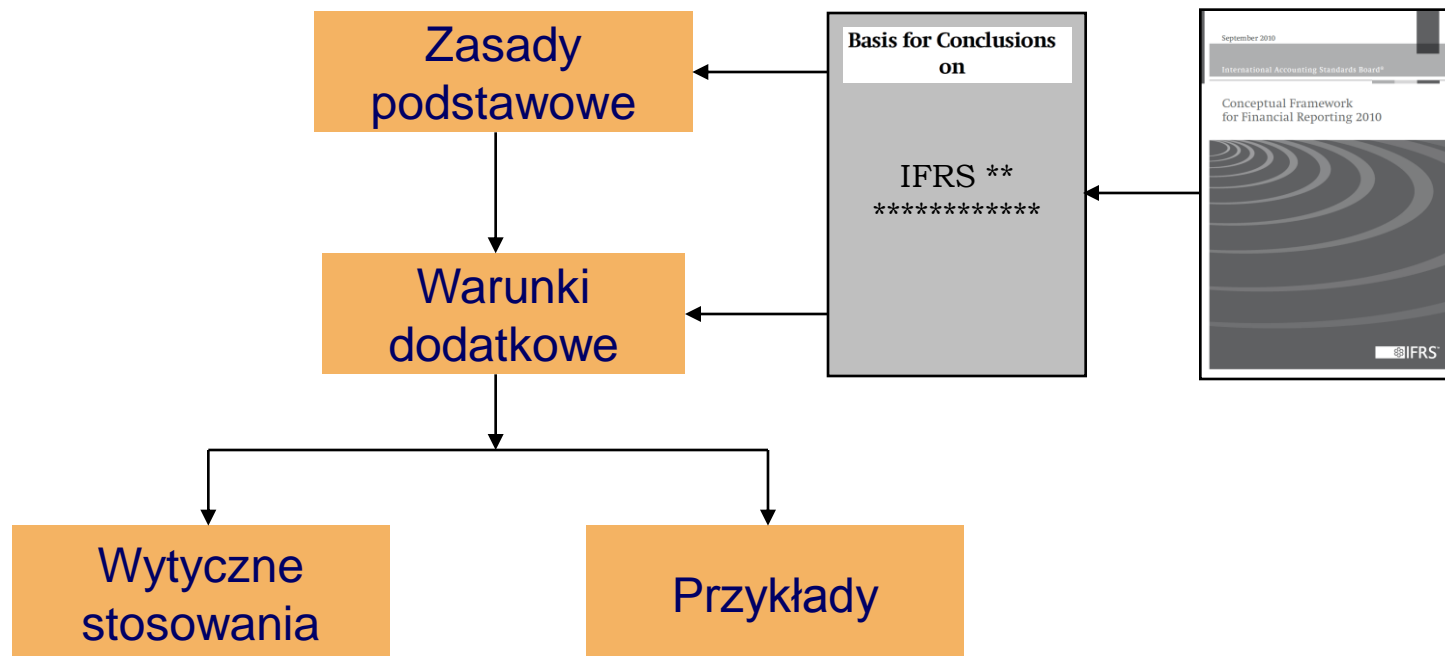
Stosowanie osądu

- Zarówno krajowe GAAP oraz MSSF wymagają stosowania osądu jako podstawy do decyzji np.
 - Jak księgować przyjęcie 1,000,000 EUR
 - Jak księgować kontrakt z płatnością kwoty 500,000 EUR/otrzymaniem kwoty 700,000 USD w okresie 1 miesiąca
 - Czy konsolidować inną jednostkę?

Standardy w oparciu o zasady



MSSF jako standardy oparte o zasady



Skonsolidowane Sprawozdania Finansowe (MSSF 10)

Zasada podstawowa: kontrola

Zaangażowanie lub prawa do zmiennych zwrotów z podmiotu, w którym inwestujemy

+

Możliwość wpływu na przychody podmiotu, w którym inwestujemy poprzez kontrolę nad podmiotem

Stosowanie zasady kontroli (MSSF 10)

- Podmiot A:
 - Posiada 100% kapitału podmiotu S
 - Wykorzystuje wszystkie prawa głosu na WZ podmiotu S
 - Korzysta z prawa mianowania dyrektorów podmiotu S, którzy kierują działalnością generującą przychody podmiotu S, a więc również podmiotu A
- Wykorzystaj osąd by zdecydować, czy
 - Podmiot A posiada zaangażowanie lub prawa do zmiennych przychodów wynikających z zaangażowania w podmiot S
 - Podmiot A ma możliwość wpływania na przychody generowane przez podmiot S dzięki władzy nad tym podmiotem

Stosowanie zasady kontroli (MSSF 10)

- Podmiot A i Podmiot B :
 - Posiadają po 50% kapitału podmiotu S
 - Realizują prawa głosu w 50% na WZ podmiotu S
- Podmioty A i B zawierają umowę, zgodnie z którą
 - Podmiot A mianuje radę dyrektorów podmiotu S, kierującą działalnością mającą istotny wpływ na przychody podmiotu S i, co za tym idzie, podmiotów A i B
- Wykorzystaj osąd by zdecydować, czy
 - Podmiot A i/lub B posiada zaangażowanie lub prawa do zmiennych przychodów wynikających z zaangażowania w podmiot S
 - Podmiot A lub B ma możliwość wpływania na przychody generowane przez podmiot S dzięki władzy nad tym podmiotem

Stosowanie zasady kontroli (MSSF 10)

- Podmiot A:
 - Posiada 43% kapitału podmiotu S
 - Wykonuje 43% praw głosu na WZ podmiotu S
 - W praktyce mianuje radę dyrektorów podmiotu S, która zarządza działalnością podmiotu generującą przychody, a więc przychody podmiotu A oraz innych akcjonariuszy
- Pozostałe 57% kapitału podmiotu S jest rozproszone – nie ma zobowiązań umownych pomiędzy akcjonariuszami.
- Wykorzystaj osąd by zdecydować, czy
 - Podmiot A posiada zaangażowanie lub prawa do zmiennych przychodów wynikających z zaangażowania w podmiot S
 - Podmiot A ma możliwość wpływania na przychody generowane przez podmiot S dzięki władzy nad tym podmiotem

Wycena aktywów wg MSSF

Model kosztowy



Koszty historyczne

Pomniejszone o dalszą
amortyzację i straty w
wyniku utraty wartości

Model wartości
godziwej



Wartość godziwa
Na dzień pozycji
finansowej

Wycena aktywów

Różne osądy wynikające z różnych modeli

Model kosztowy

Wytworzone zapasy (MSR 2)

Wykorzystaj wiedzę ekspercką by ustalić:

- Koszty zakupu
- Koszt konwersji, w tym ogólne koszty produkcji zmienne i stałe
- Inne koszty w tym koszty kredytów
- Utratę wartości

Model wartości godziwej

Nienotowane akcje/udziały (MSSF 9)

Wykorzystaj osąd by ustalić:

- Technikę wyceny
- Dane dla techniki wyceny
- Główny lub najkorzystniejszy rynek
- Uczestników rynku

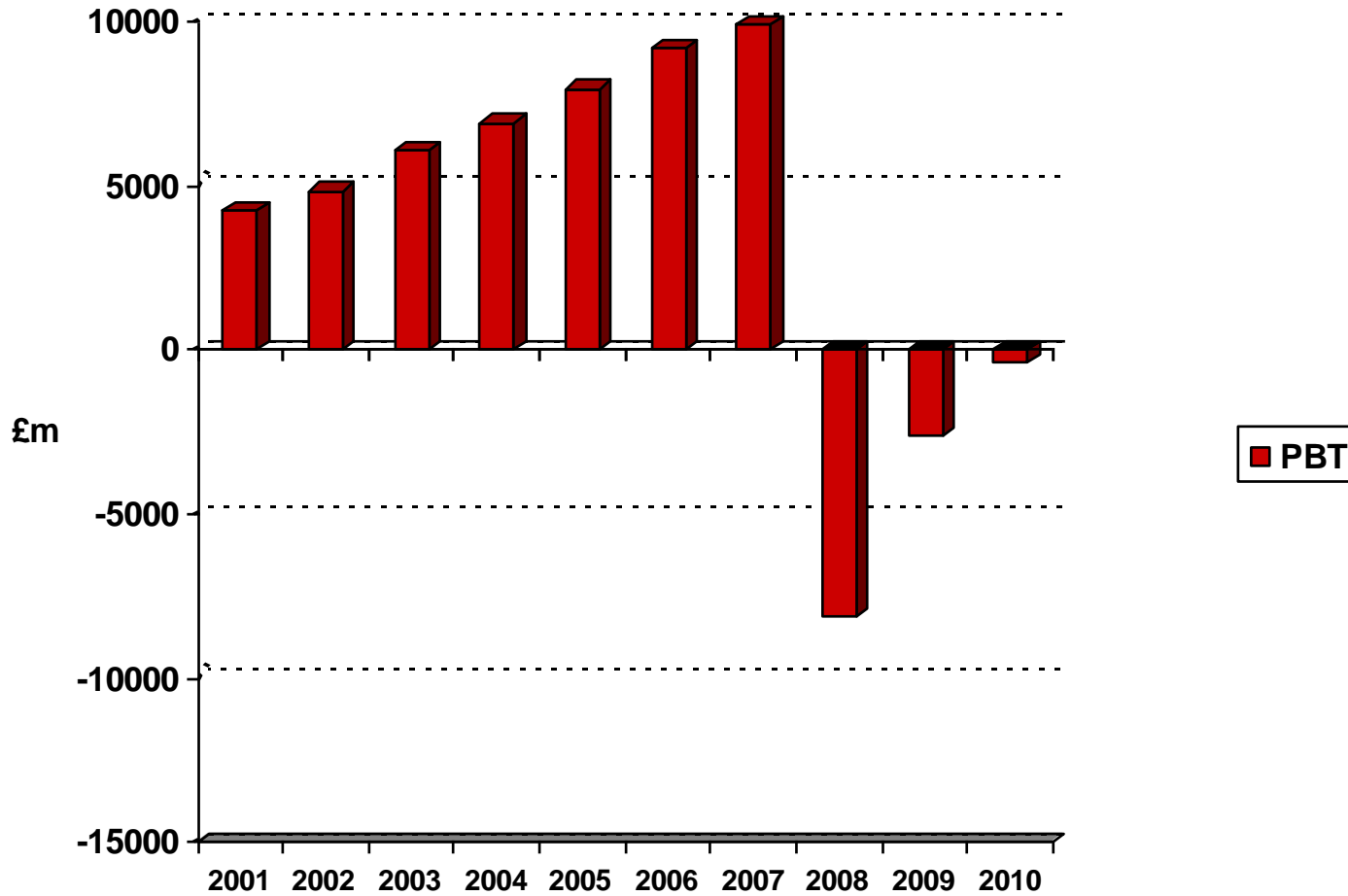
Wybór polityki rachunkowości

Bank R zobowiązany jest zgodnie z prawem krajowym do przygotowania sprawozdań finansowych wg MSSF.

Bank R zobowiązany jest przez Bank Centralny do utrzymania stabilności finansowej poprzez dokonanie korekty kredytów z utratą wartości celem wygładzenia raportowanych zysków.

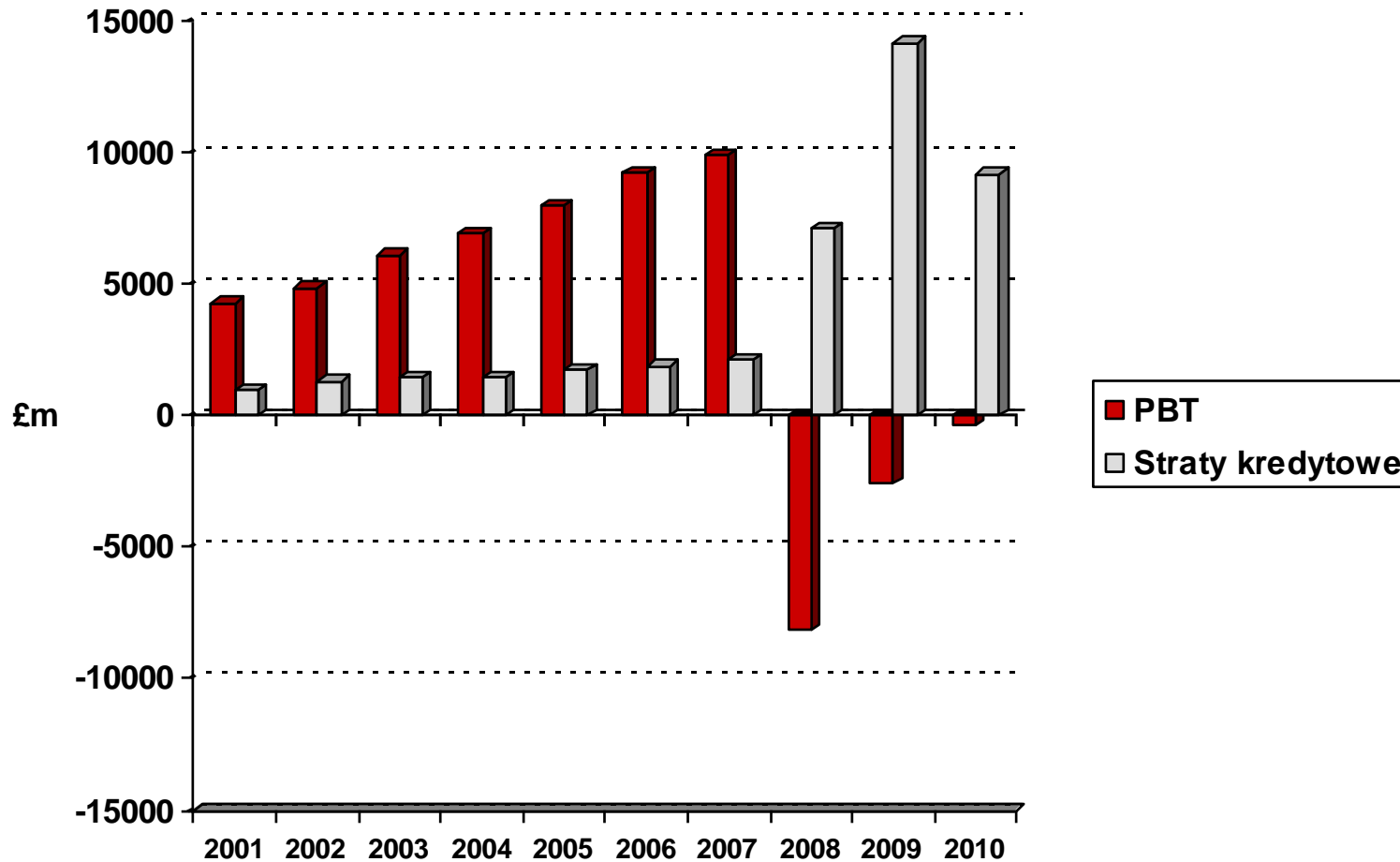
Bank R

Zysk przed opodatkowaniem (PBT) wg MSSF



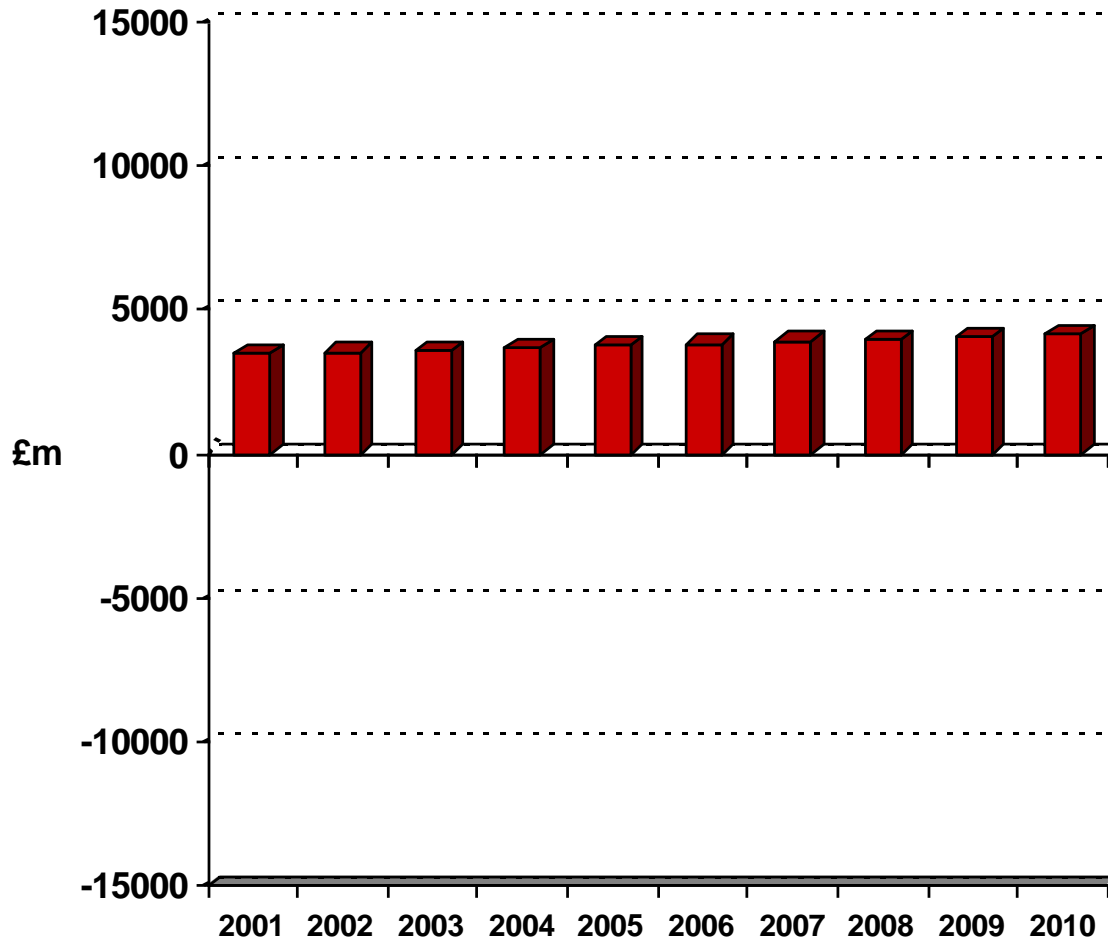
Bank R

Utrata wartości i PBT wg MSSF



Bank R

PBT (Bank Centralny)



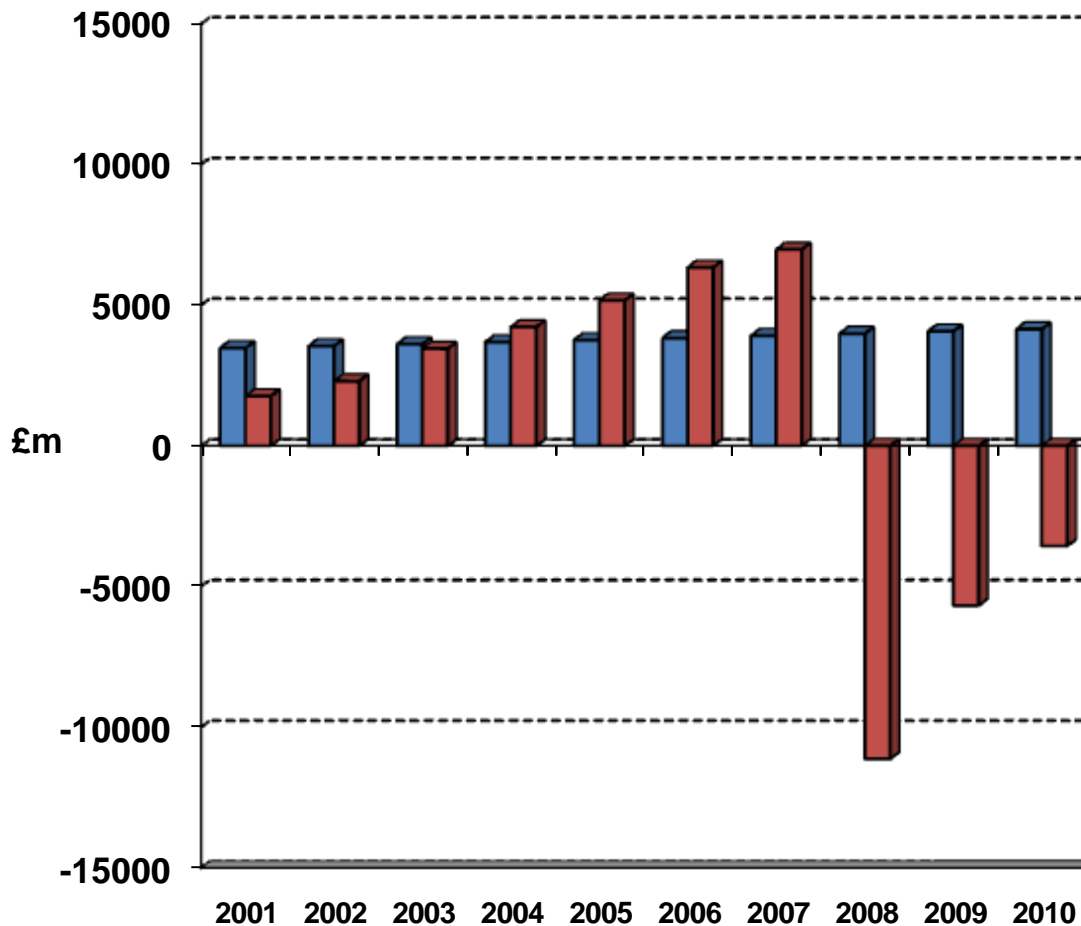
Założenie:

Zysk przed opodatkowaniem wg
MSSR dla marży licząc wg stopy
wzrostu 2% rocznie PBT

■ PBT

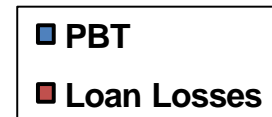
Bank R

Strata w wyniku utraty wartości oraz Zysk Przed Opodatkowaniem (Bank Centralny)



Założenia:

PBT wg MSSF dla marży 10-letniej wg wzrostu PBT 2% rocznie. Zyski (nieujawnione) ograniczone przez korekty utraty wartości kredytów i utratę wartości wliczoną do Rachunku Wyników



Wybór polityki księgowej

Bank R zobowiązany jest prawem krajowym do przygotowania sprawozdań finansowych wg MSSF.

Bank R zobowiązany jest również przez Bank Centralny do utrzymania stabilności finansowej przez korekty utraty wartości kredytów celem ograniczenia rejestrowanych zysków.

- Skorzystaj z osądu by określić politykę księgowania utraty wartości kredytów w sprawozdaniach finansowych Banku R
 - Zastosowanie hierarchii MSR 8
 - Stosowanie wymogów krajowych jedynie, gdy
 - Brak interpretacji MSSF
 - Istnieją krajowe wymogi wydane przez organ krajowy, o podobnej koncepcji
 - Wymogi krajowe nie stoją w konflikcie z ramami/interpretacją wg MSSF

Podejście Rady MSR/MSSF

Osąd, a nie interpretacje

- Podmiot A zobowiązany jest do przekazania 10% zysku przed opodatkowaniem pracownikom
- MSSF nie zapewnia interpretacji tej kwestii ponieważ wystarczające wytyczne daje MSR 19
 - Udział w zysku jest zapłatą realizowaną przez podmiot za pracę świadczoną przez pracowników
 - Podmiot A winien uznać zobowiązanie/wydatek na korzyść pracownika, gdy ma zobowiązanie prawne lub wynikające z interpretacji do wypłaty z zysku wobec historycznych zobowiązań

Podejście US GAAP

Interpretacje odnośnie danego sektora

- Podmiot A zapewnia usługi w zakresie ochrony zdrowia osób fizycznych, ale nie ma pewności co do zrealizowania przychodów
- EITF (USA) wydała interpretację dotyczącą uznania przychodu dla usługodawców w ochronie zdrowia
 - Wymogi mogą różnić się od wymogów dotyczących uznania przychodów w innych sektorach

Podejście Rady MSR/MSSF

Osąd, a nie interpretacje

- Podmiot A zobowiązany jest do świadczenia usług ochrony zdrowia na rzecz osób fizycznych, ale nie ma pewności co do otrzymania przychodów
- IFRIC prawdopodobnie uchyli się od wydania interpretacji ponieważ wystarczające wytyczne można znaleźć w MSR18
 - Świadczenie usług zdrowotnych jest usługą generującą przychody
 - Podmiot A winien uznać przychody wg zasady ukończenia usługi jedynie jeżeli jest prawdopodobieństwo, że podmiot A uzyska korzyści ekonomiczne
 - Podmiot A i jego audytorzy winni wykorzystać osąd w przypadkach niepewnych

Zasady stosowanie wiedzy eksperckiej w aspekcie szkolenia MSSF

- Uczmy zrozumienia:
 - Celów sprawozdań finansowych MSSF
 - Jak te cele są przedstawione w *Ramach Konceptyjnych*
 - Jak te koncepcje są przedstawione jako główne zasady MSSF
- Uczmy umiejętności:
 - Stosowania zasady MSSF w prawdopodobnych sytuacjach praktycznych
 - Wykorzystania osądu zamiast poszukiwania interpretacji lub formalnych wytycznych ze strony Rady MSR/IFRIC/organów krajowych
 - Przedstawiania sprawozdania pokazującego całą ekonomikę

Zasady wykorzystania wiedzy eksperckiej w MSSF

Centrum Banku Światowego ds. Reformy Sprawozdawczości Finansowej
Warszawa, 30 czerwca 2011

David Cairns