

Cerca de casa: Impacto de las remesas en el desarrollo de América Latina



Pablo Fajnzylber y Humberto Lopez



Presentación

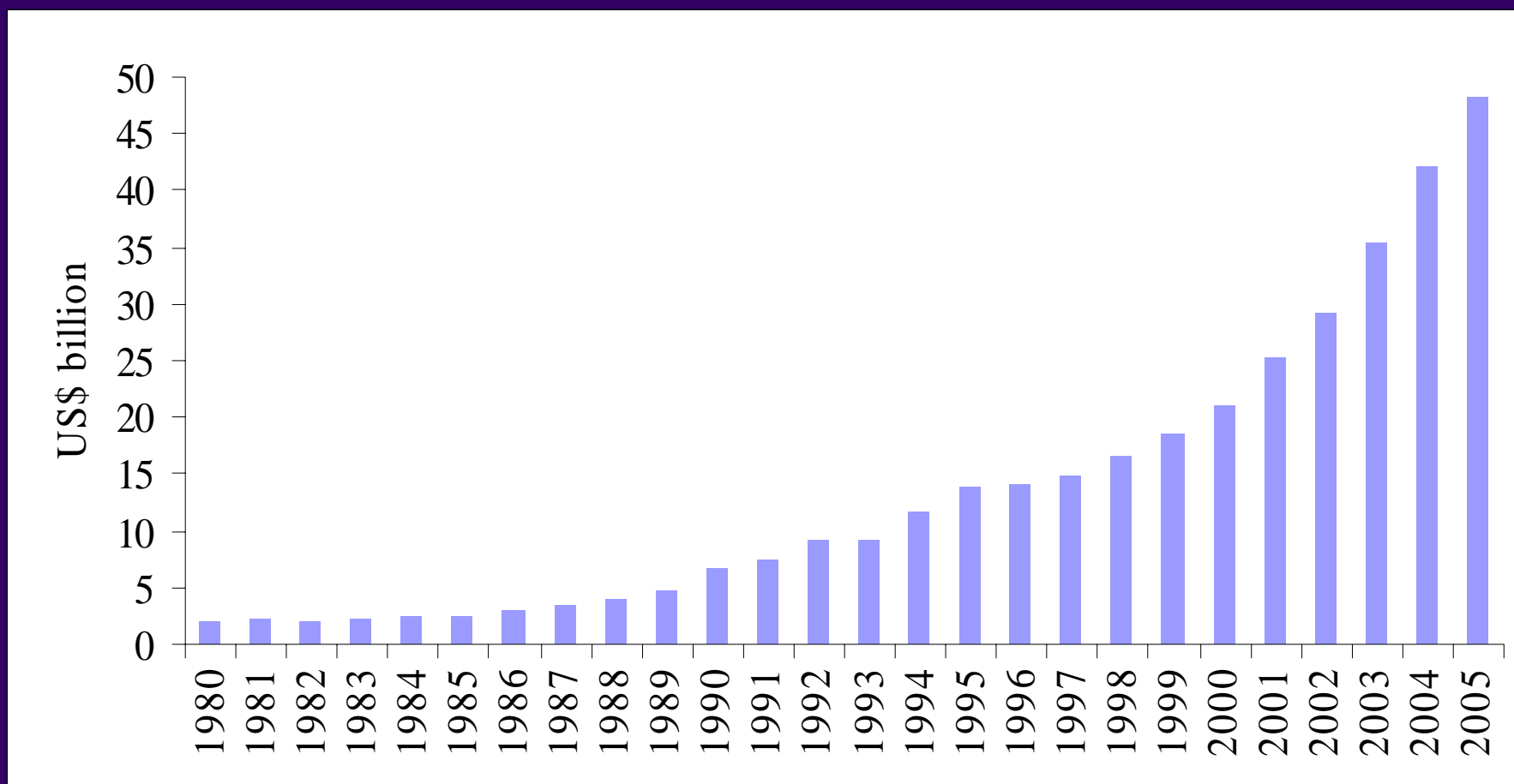
- Cuantas son y quien recibe las remesas que van a LAC?
- Cual es su impacto sobre el desarrollo?
- Cuales son los retos para los gobiernos?
- Conclusiones



I. Cuantas son y quien las recibe?

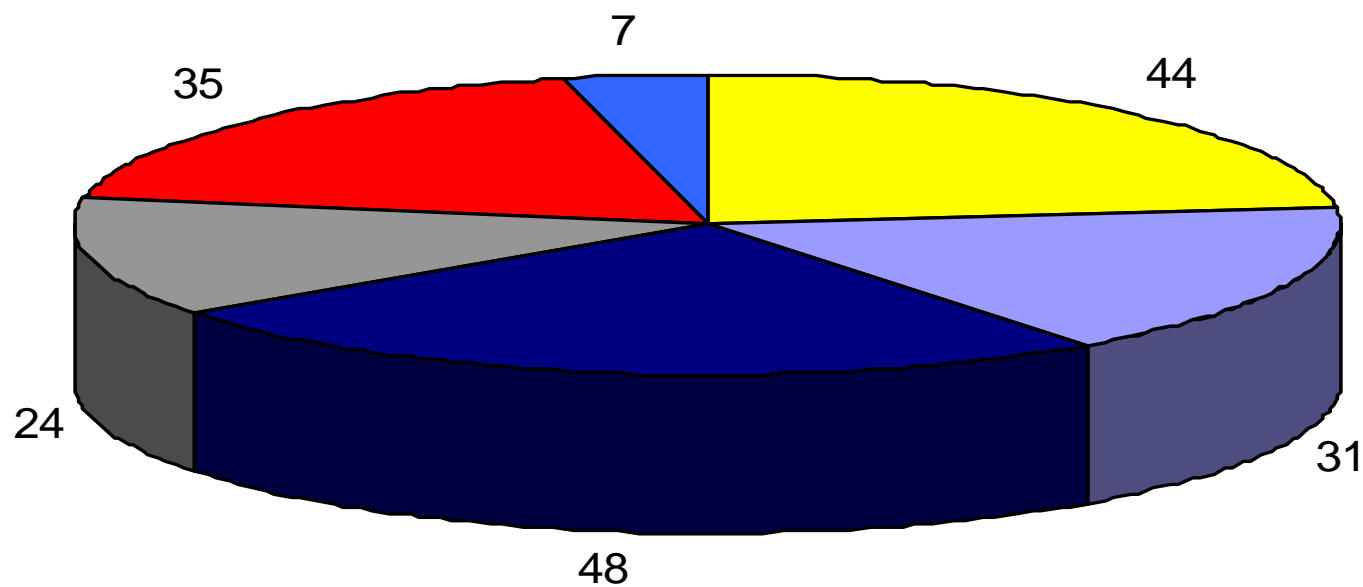


Las remesas hacia LAC se han incrementado dramáticamente en los últimos 25 años





Y ahora LAC es la región que más remesas recibe (US\$ mm)



■ EAP ■ ECA ■ LAC ■ MENA ■ SA ■ SSA



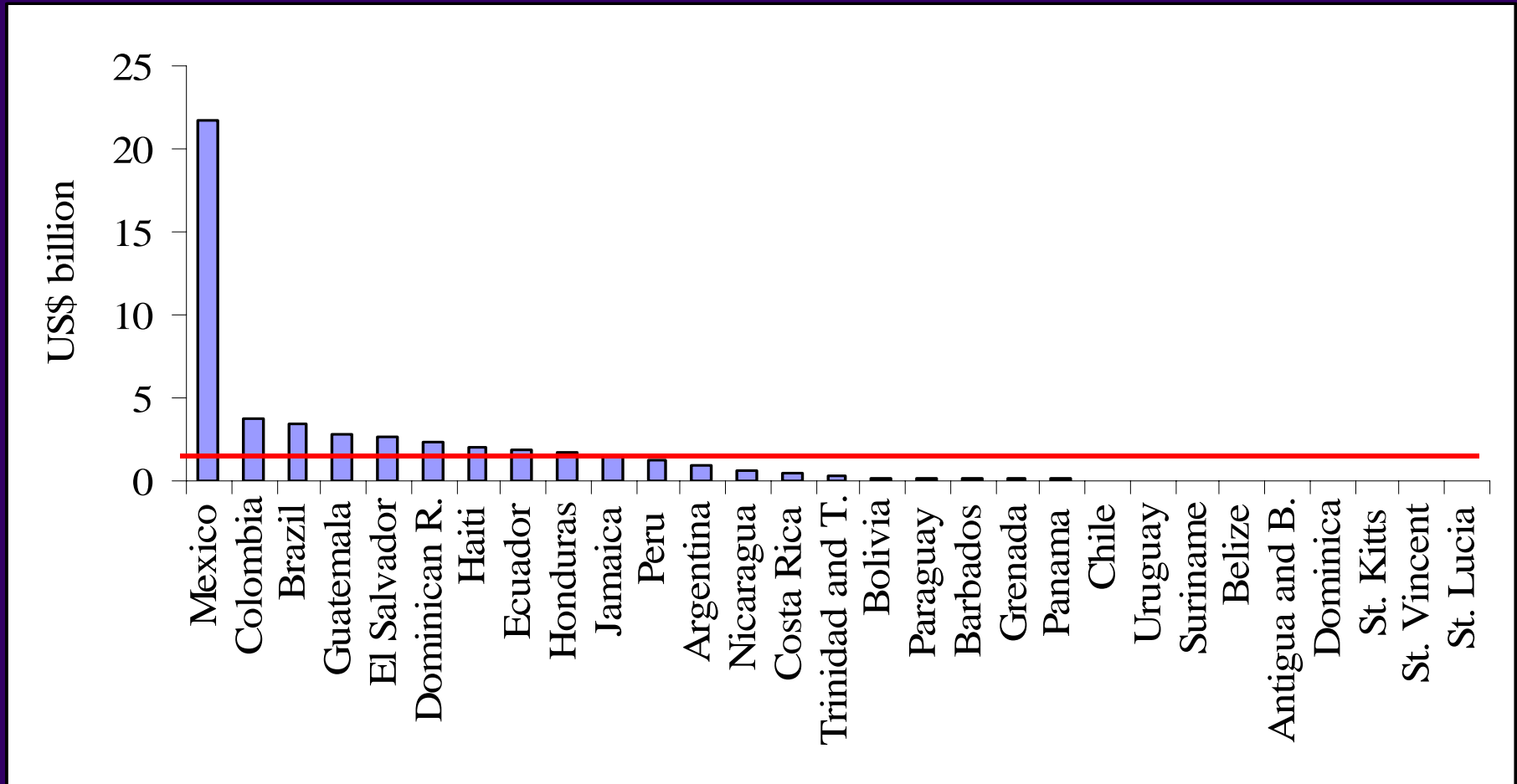
Los flujos de remesas hacia LAC son importantes independientemente de cómo se midan

Region	Remittances US\$billions	Remittances % of FDI flows	Remittances relative to ODA
EAP	43	66.2	6.2
ECA	20	32.3	1.7
LCR	43	70.5	6.2
MENA	21	420.0	2.0
SA	32	457.1	4.8
SSA	8.1	73.6	0.3

(*) data de 2004.

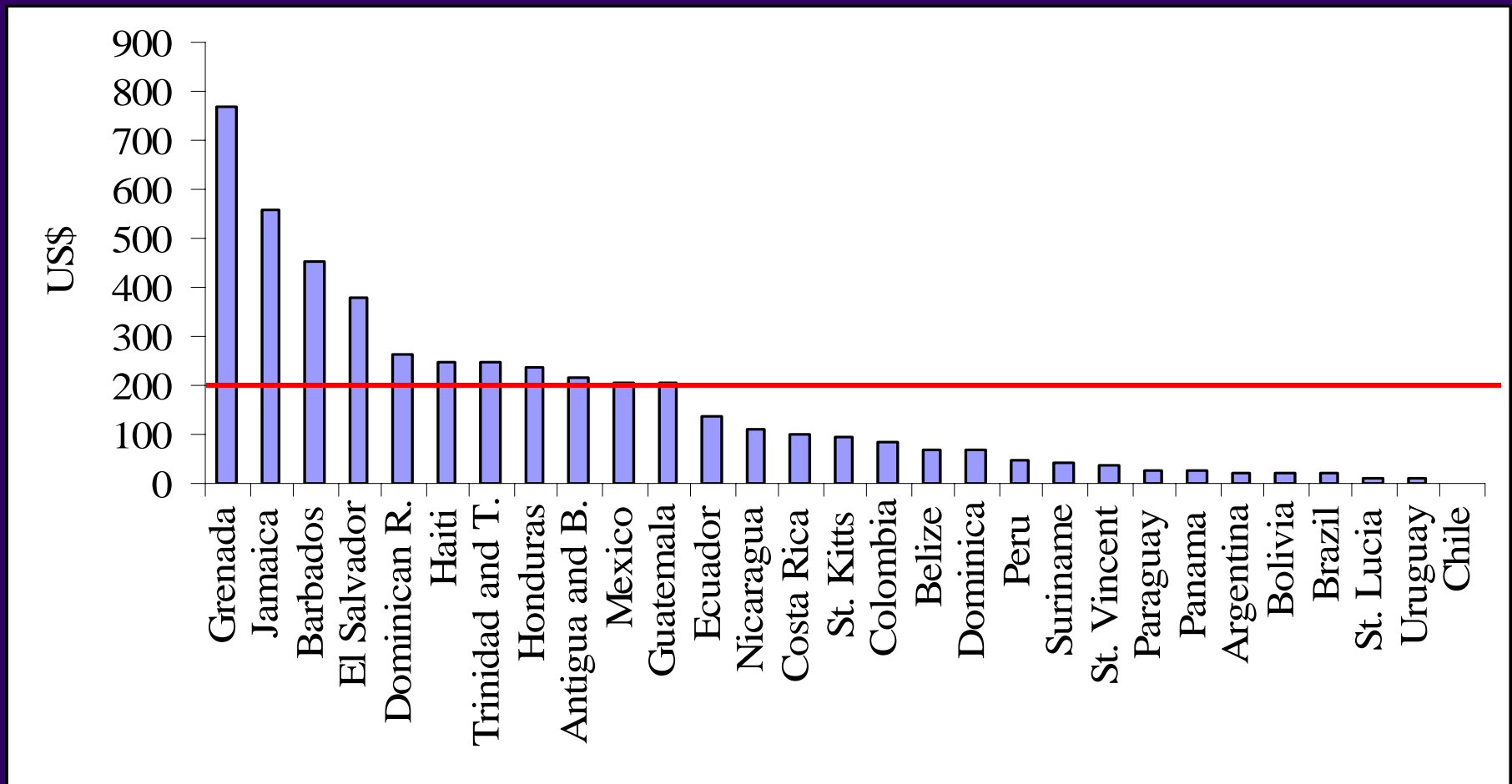


Volumen de Remesas superan los \$1500 millones en 10 países de LAC



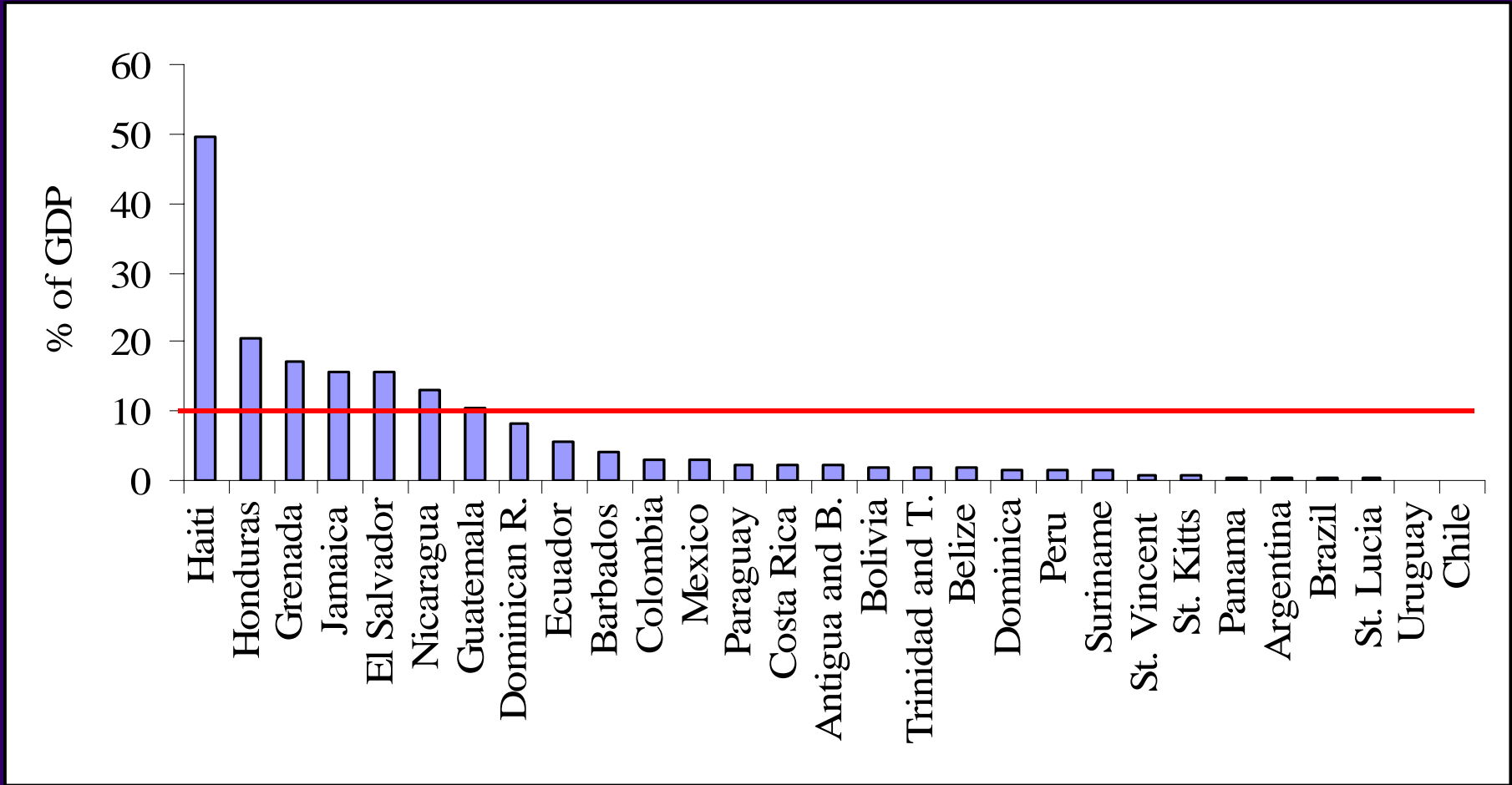


Remesas per cápita: LAC tiene los niveles más altos, >\$200 p/c en 11 países



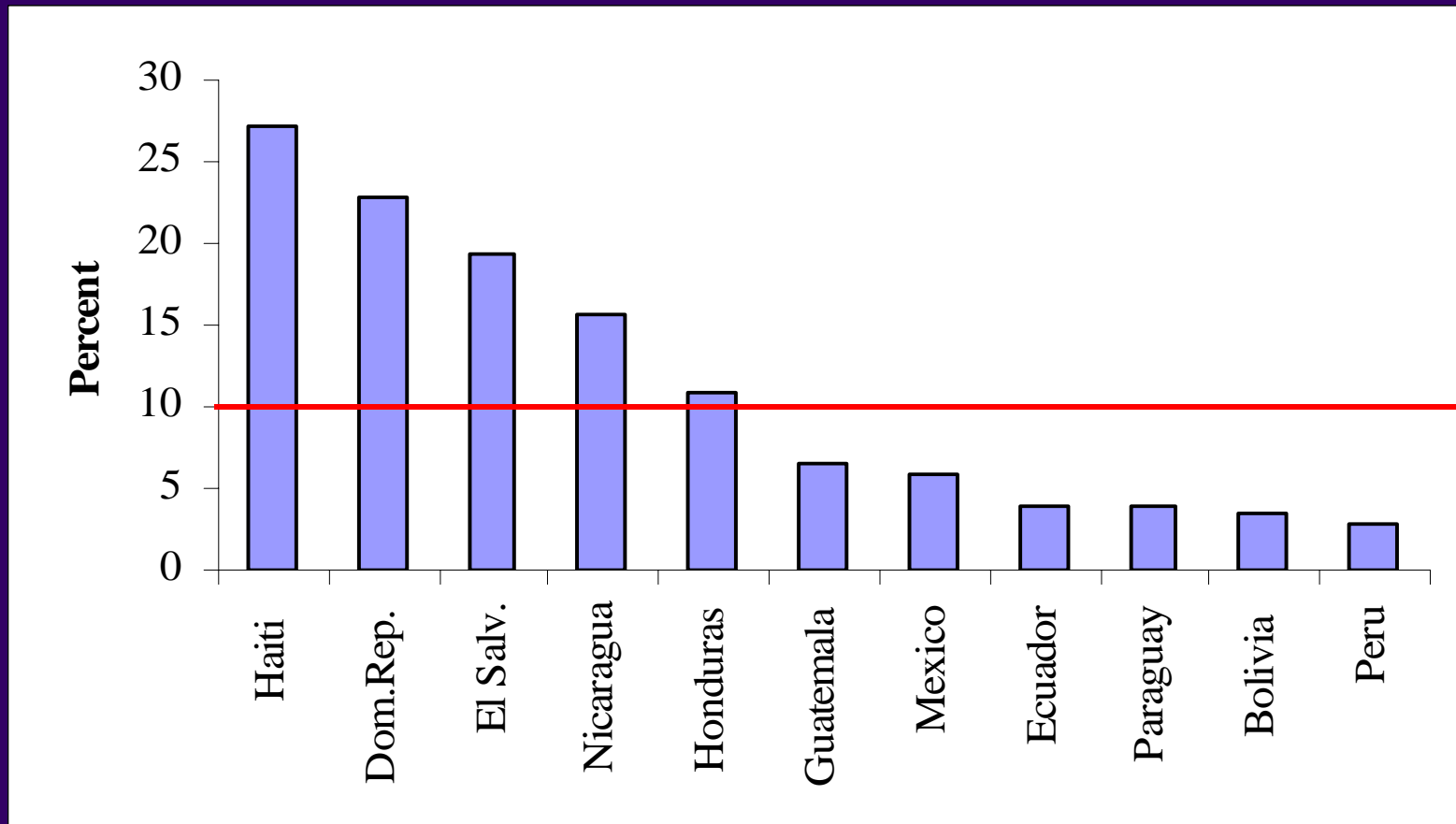


Remesas como % del PBI: Por encima del 10% en 7 países



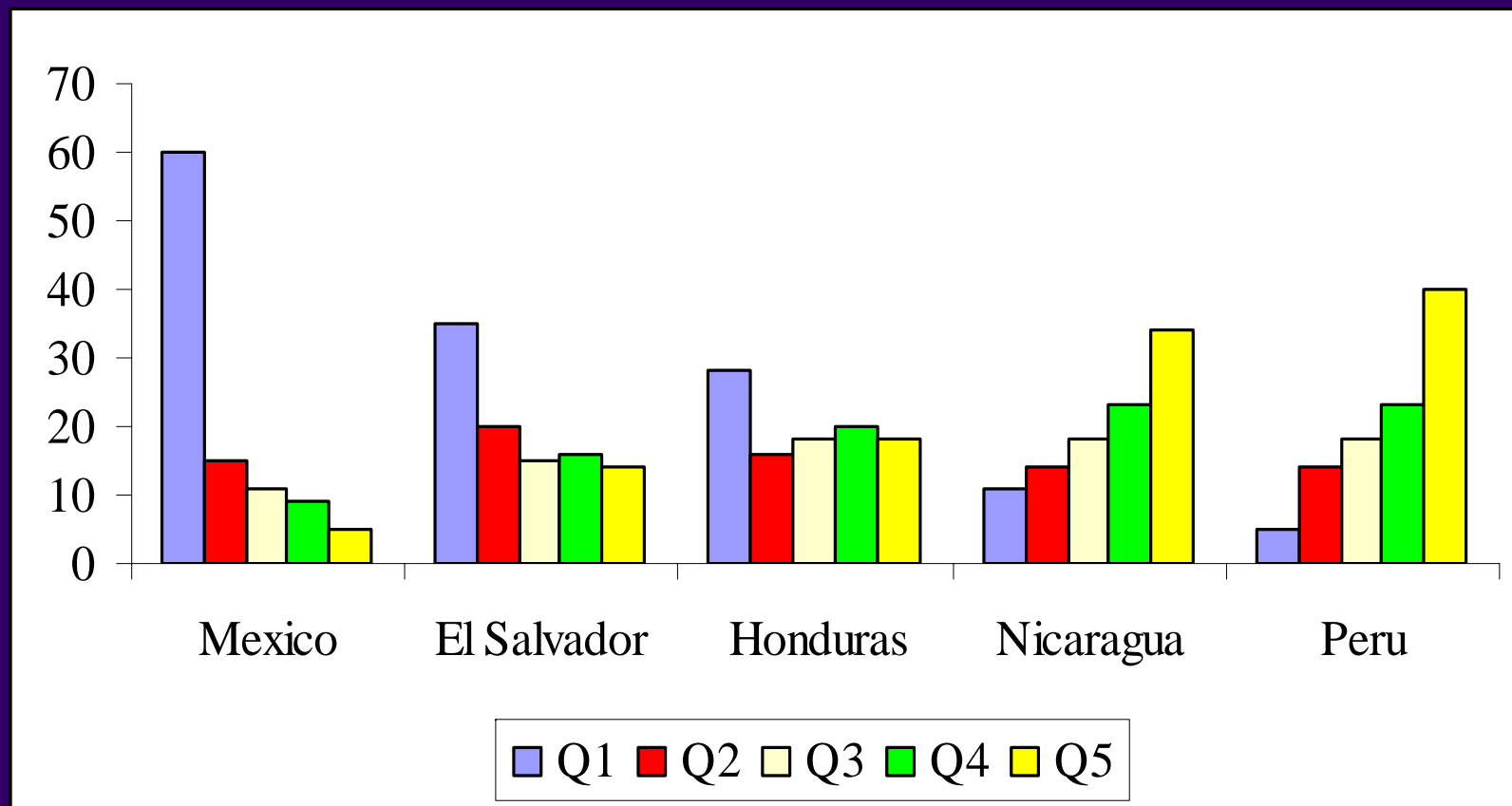


En varios países más de 1 de cada 10 familias recibe remesas





Son los mas pobres los que reciben las remesas? Depende



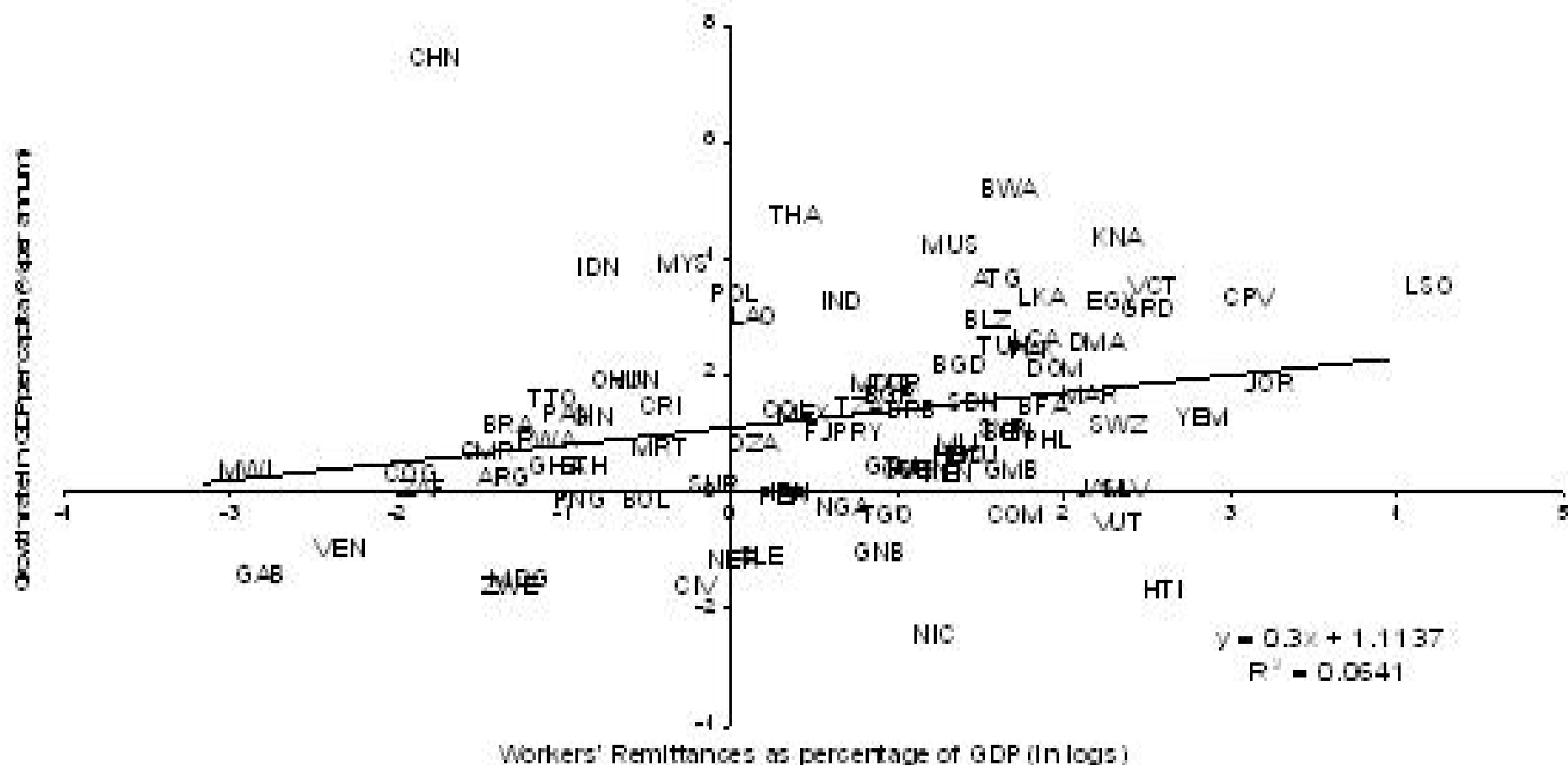


II. Cual es su impacto sobre el desarrollo?



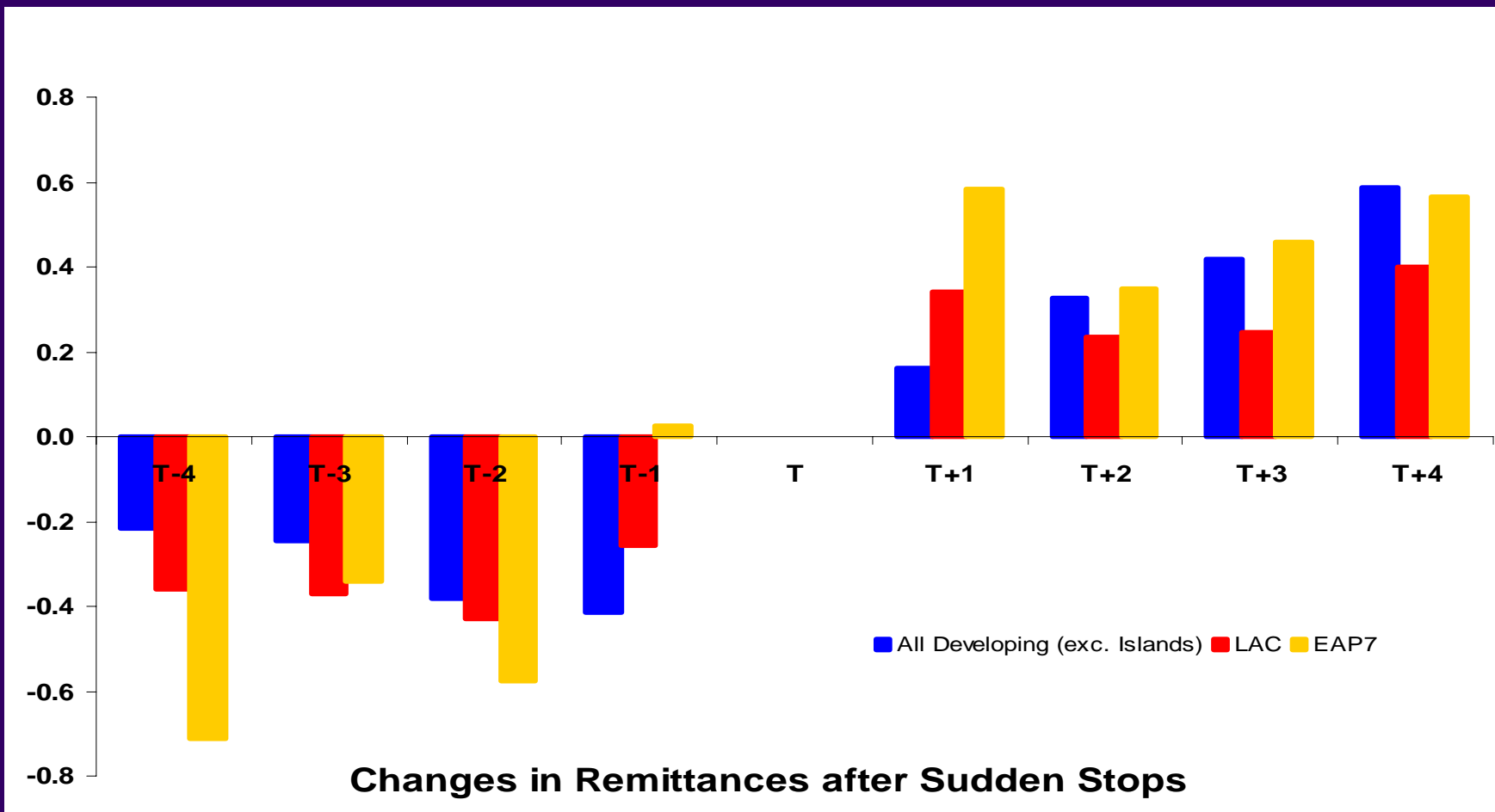
Las remesas aceleran el crecimiento

1.1 Workers' Remittances vs. Economic Growth





y reducen la volatilidad



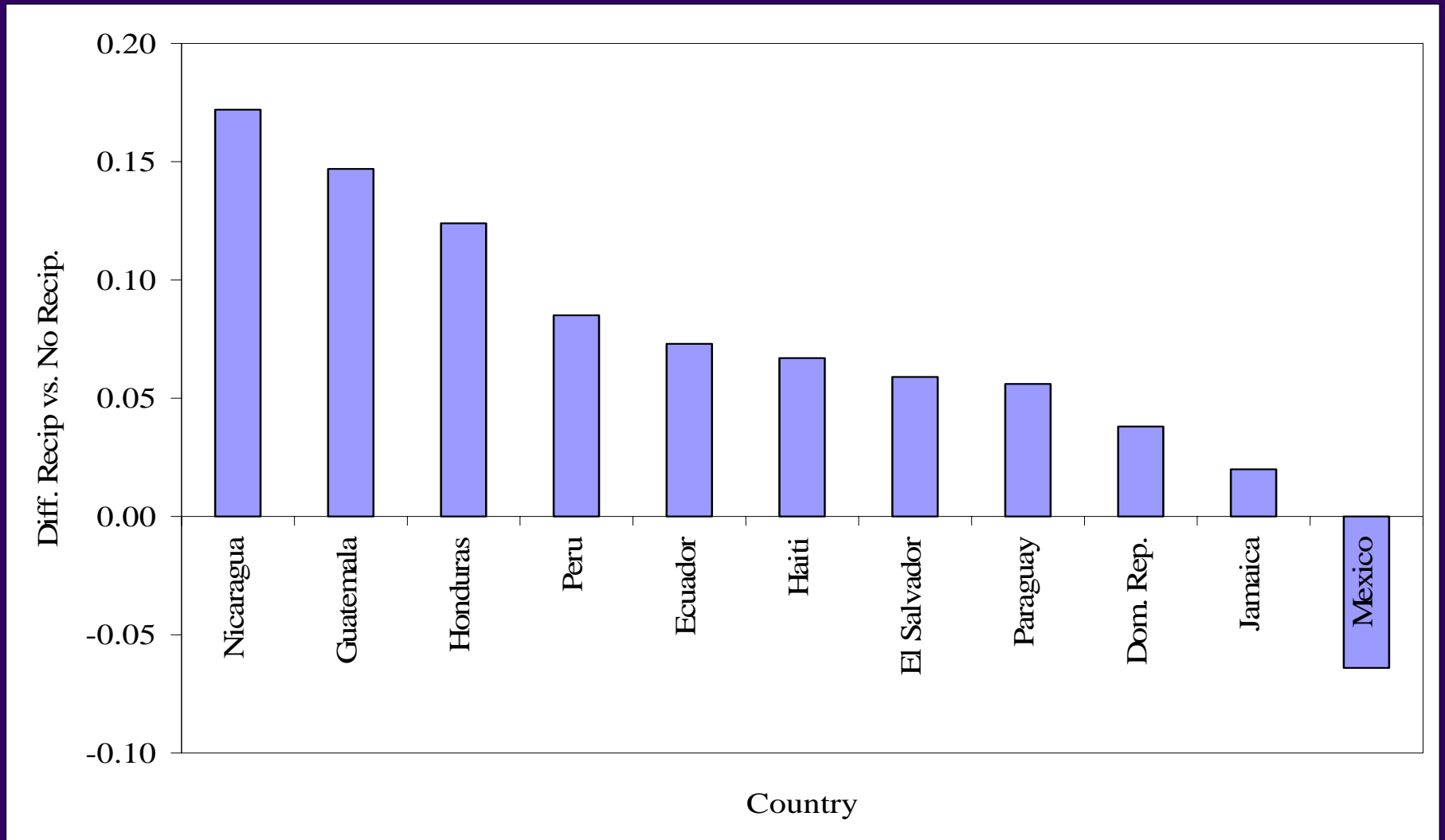


Y de una manera más importante, reducen la pobreza...

- Hay mucha heterogeneidad entre países (perfil de los receptores, cantidad de las remesas, políticas de los países) pero en promedio
 - La pobreza caería 0.4% por cada 1% del PIB de incremento en las remesas.
 - La pobreza de LAC (LP de \$2) aumentaría del 25% al 27.8% si se cancelaran las remesas.

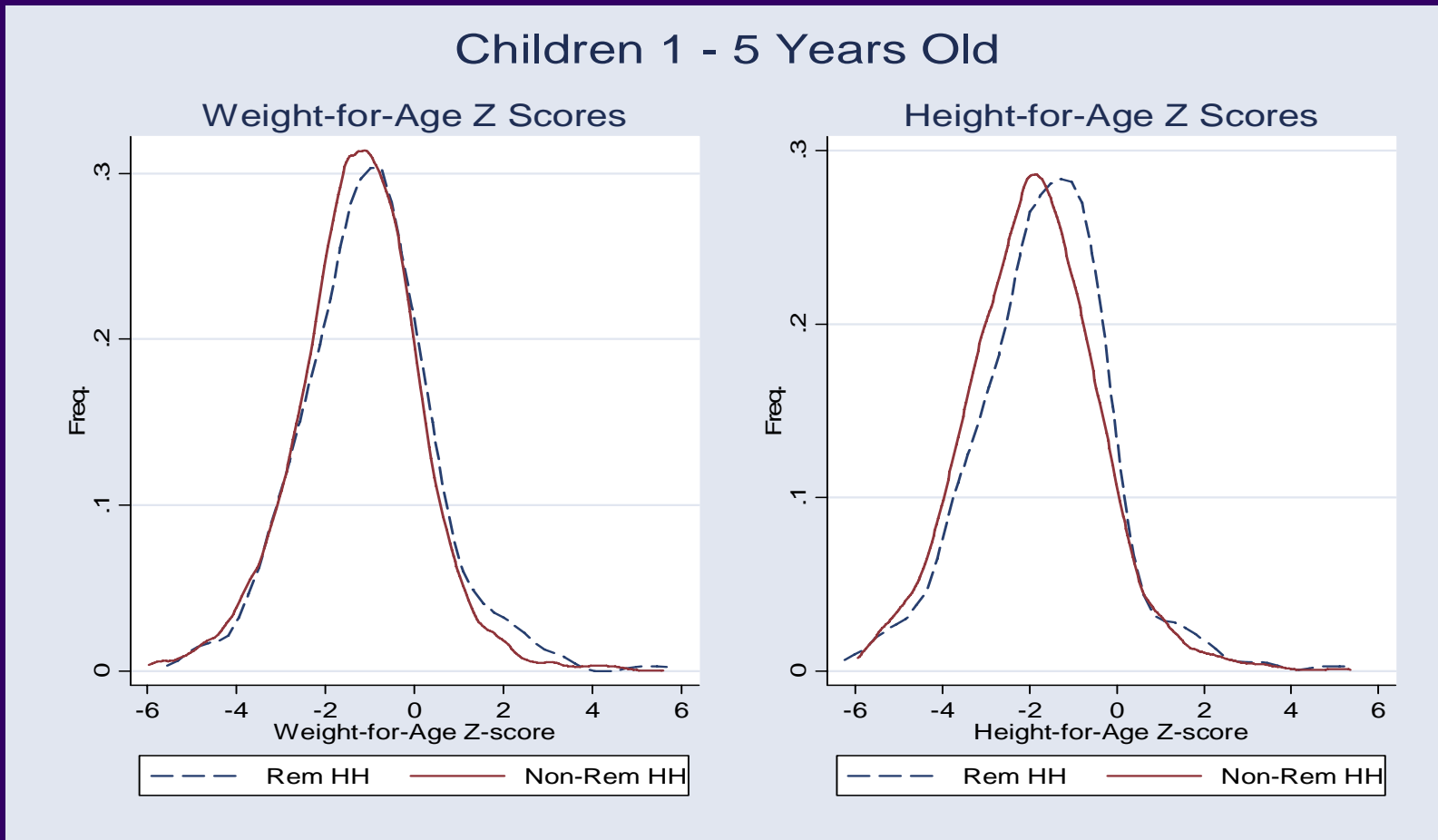


aumentan las tasas de escolaridad...





y mejoran los indicadores de salud





III. Retos



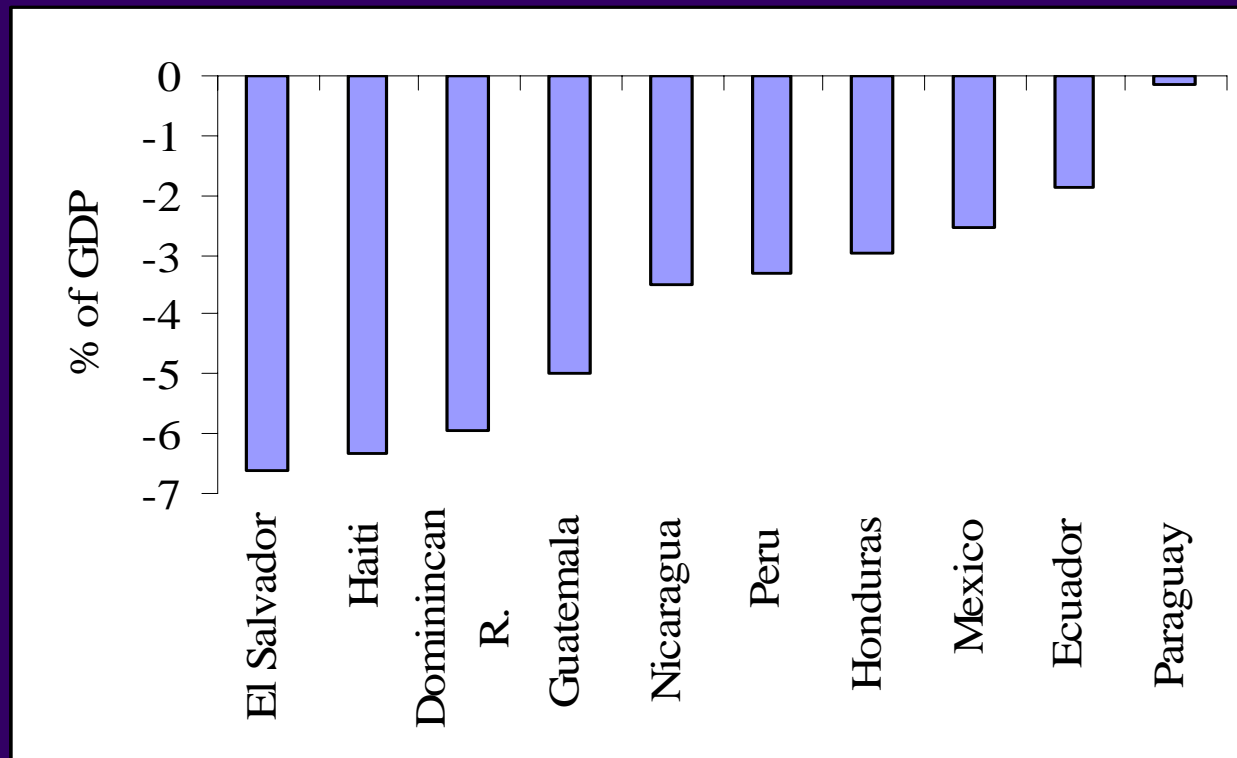
Atender a los costos sociales

- Tanto para inmigrantes legales como ilegales
 - Familias distanciadas.
 - Costos de adaptación para los inmigrantes
 - Costo para los que se quedaron (especialmente los niños)
- Y especialmente para los inmigrantes ilegales
 - Riesgos físicos al cruzar la frontera.



... costos económicos ...

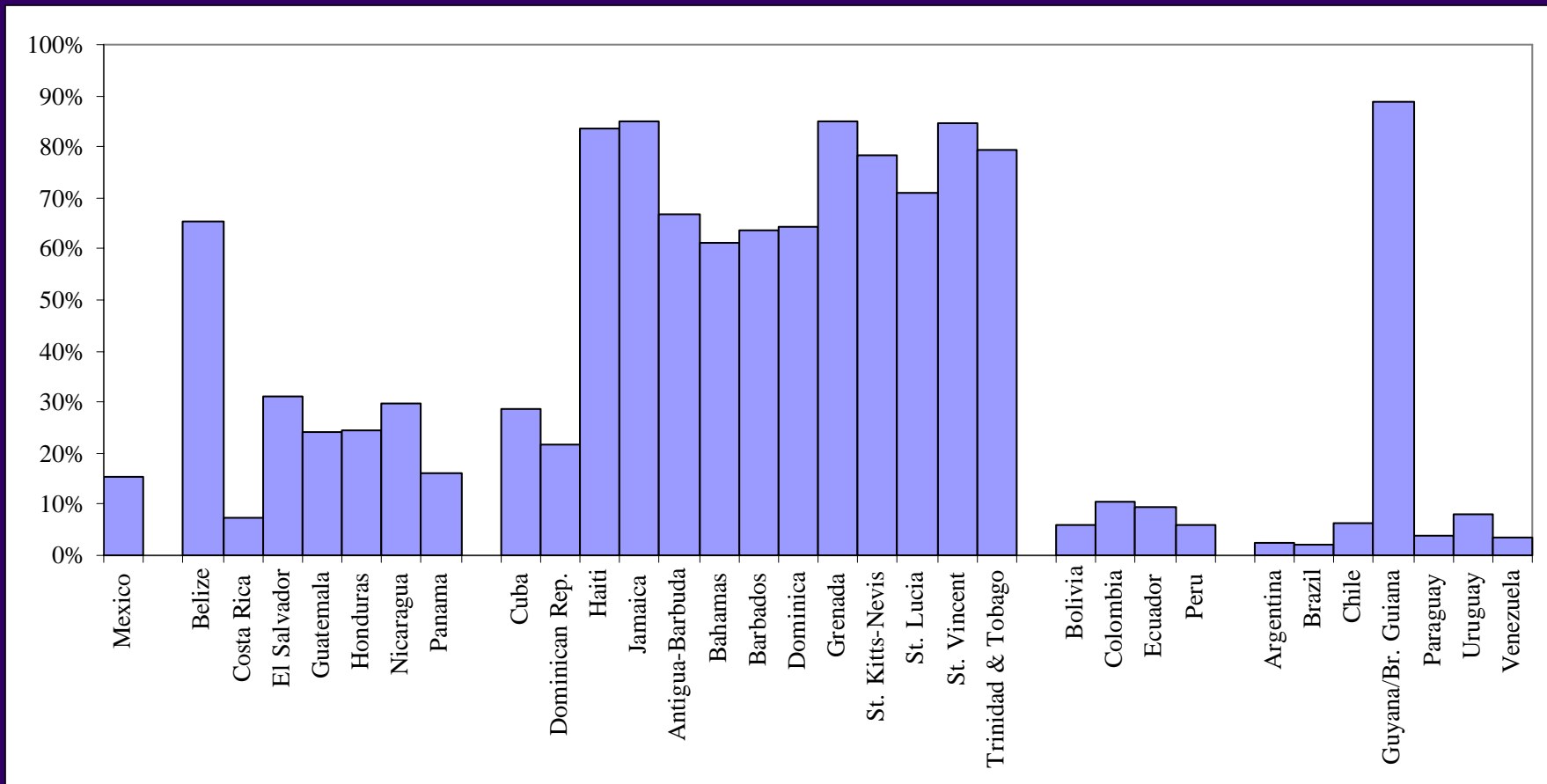
Potenciales pérdidas de PBI asociadas a los flujos migratorios





Prestar atención a la fuga de cerebros ("Brain Drain")...

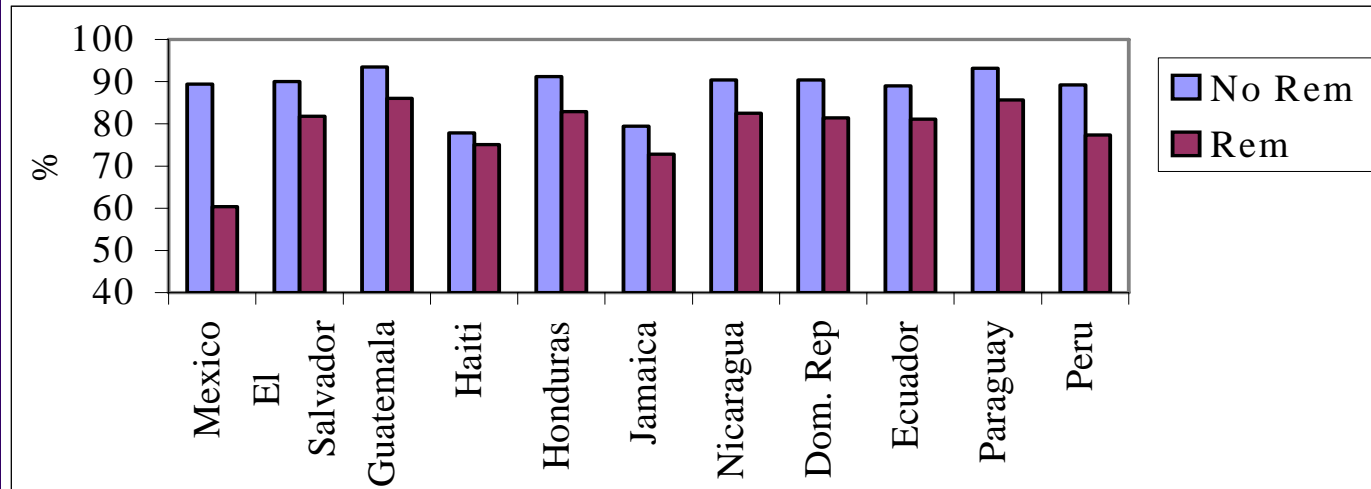
(Proporción de Graduados Universitarios que emigraron)



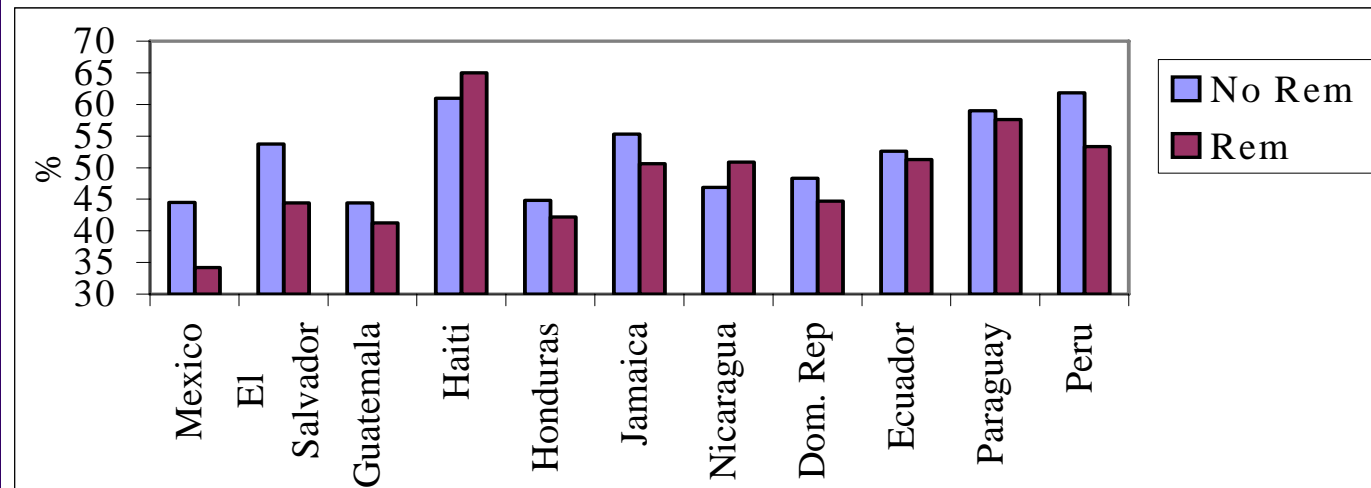


Reaccionar a las perdidas de competitividad

Males

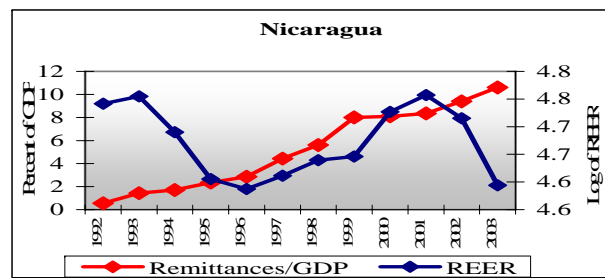
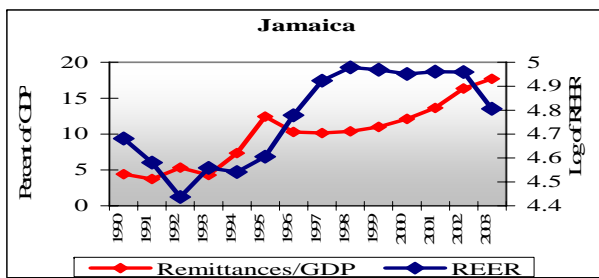
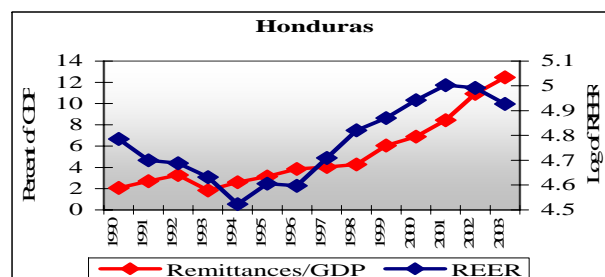
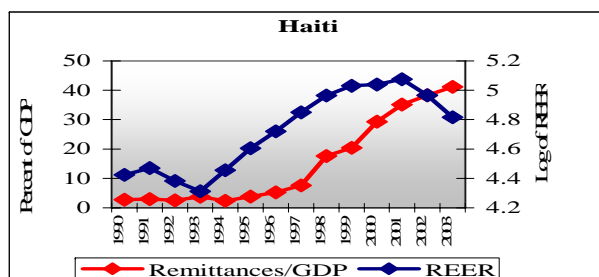
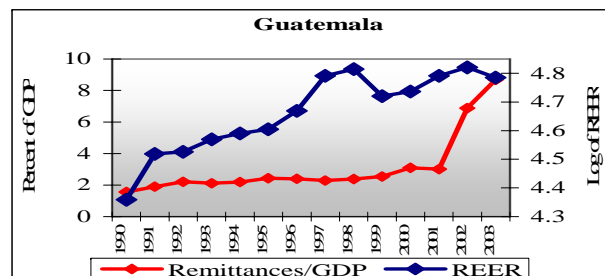
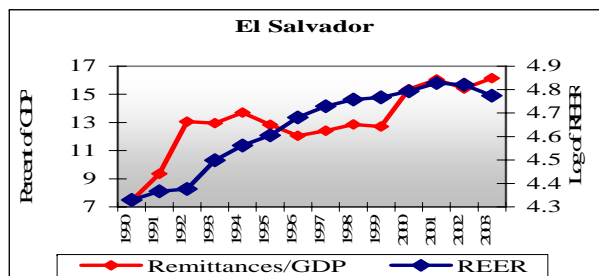
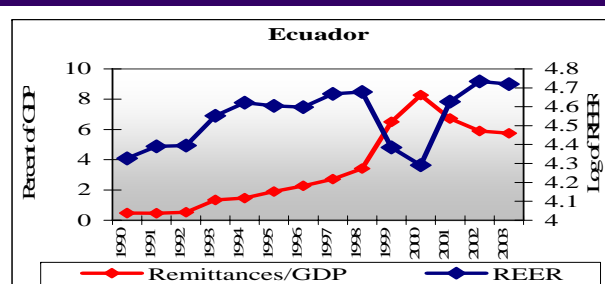
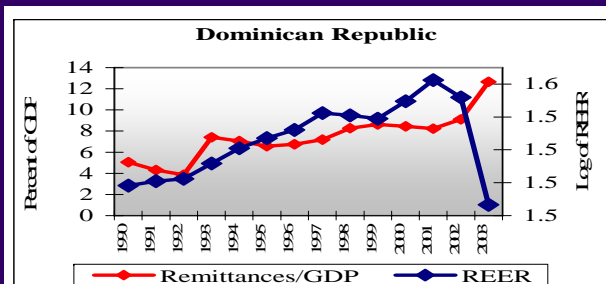


Females





Mas sobre lo mismo



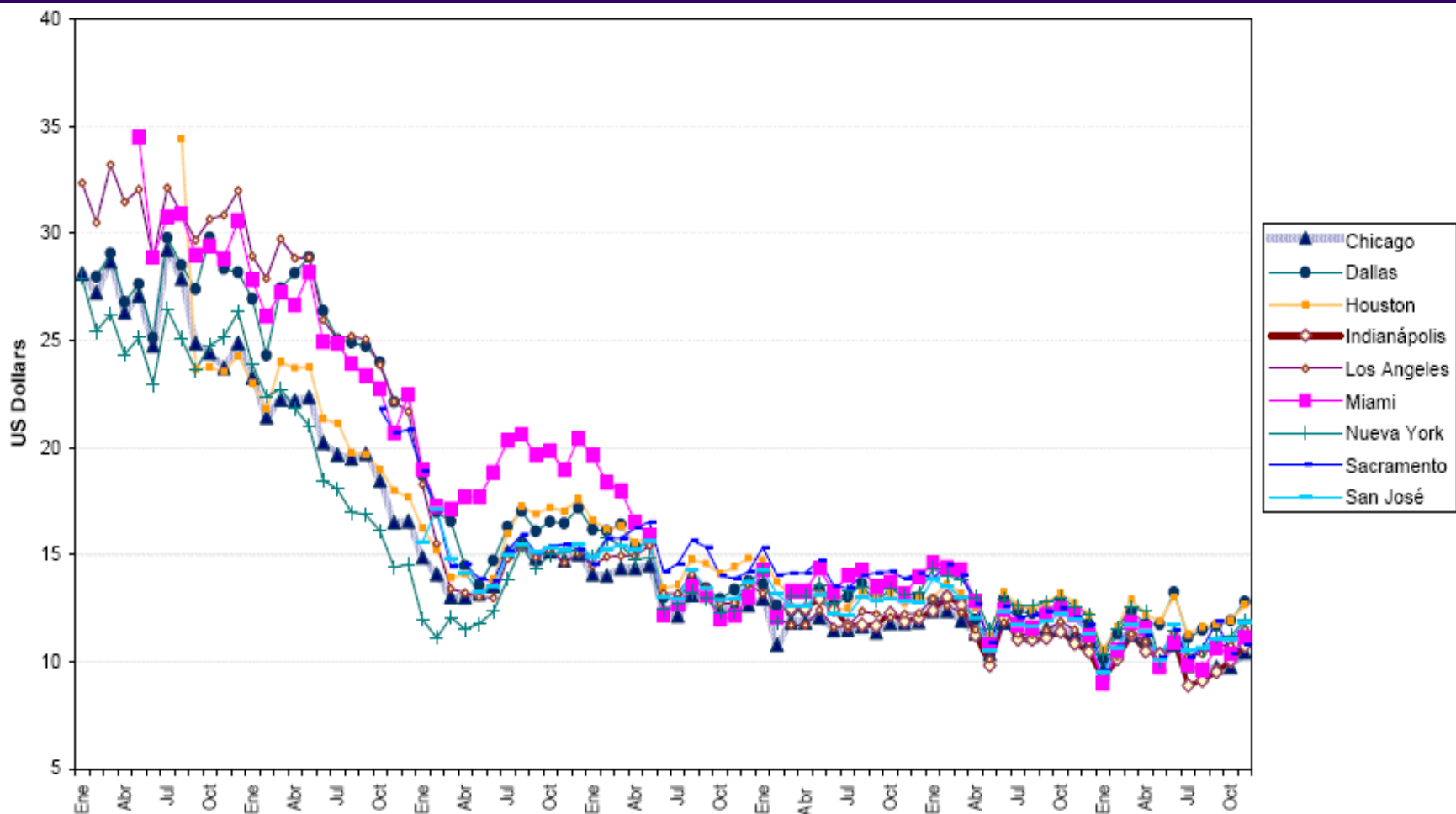


Explotar más el papel del sector financiero

- La profundidad del sector financiero afecta positivamente al crecimiento, y en general las remesas contribuyen al desarrollo financiero.
- Sin embargo, el impacto de las remesas en el sector financiero es menor que en otras partes del mundo:
 - Poca bancarización de los emigrantes?
 - Bajo acceso al sector en LAC?
 - Altos costes financieros?
 - Desconfianza en el sector?

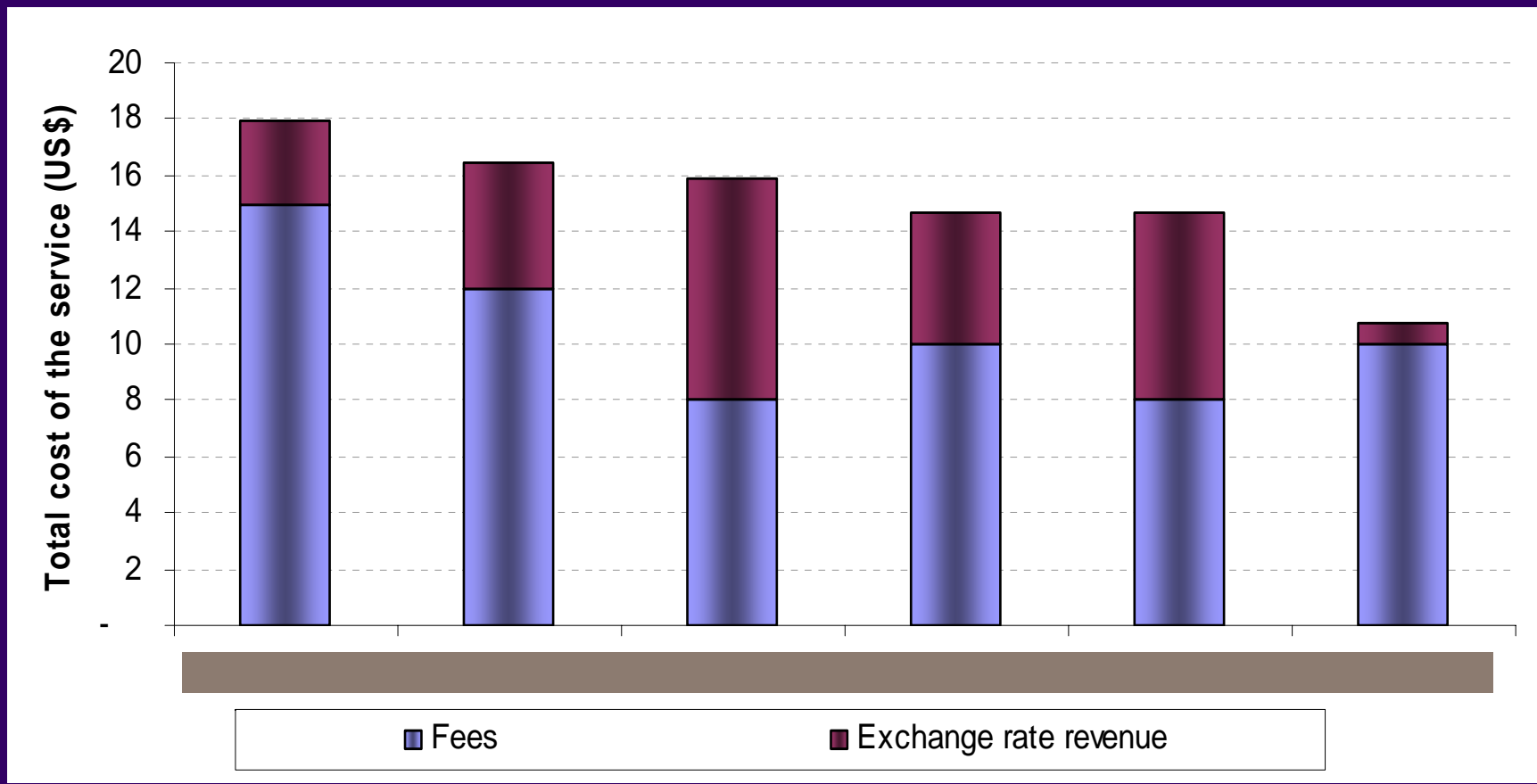


El coste de las transferencias ha caído significativamente...





...pero hay otros costes adicionales...





¿Qué hacer para reducir costos?

- Facilitar las transacciones tanto en países remitentes como receptores a través del sector financiero formal.
- Promover la competencia, por ejemplo, incrementando transparencia.
- Alentar la cooperación entre proveedores del servicio.
- Modernizar la infraestructura financiera en general.



Más sobre la relevancia de las políticas ...

- El impacto sobre el crecimiento es mayor en países con mayor inversión en educación
- El impacto también crece con los índices de calidad institucional
- Mayores efectos en países más abiertos y estables



IV. Conclusiones



Conclusiones

- Las remesas tienen gran importancia en el contexto Latino Americano, y por lo tanto deben ser tenidas en cuenta.
- Las remesas contribuyen a mejorar un gran numero de indicadores de desarrollo.
- El impacto de las remesas depende de las políticas que ejecuten los países.
- En suma, las remesas constituyen oportunidades, no un sustituto de políticas de desarrollo idóneas.

Cerca de casa: Impacto de las remesas en el desarrollo de América Latina



Pablo Fajnzylber and Humberto Lopez