

Financiamiento 2009

Ministerio de Hacienda y Crédito Público
República de Colombia

“HACIA UN MINISTERIO AGIL, ACERTADO Y CONFIABLE”



A la fecha tenemos el 37% y terminaremos marzo con el 40% de financiamiento

FINANCIAMIENTO INTERNO

SITUACION ACTUAL COLOCACION TES 2009

COLOCACION TES	Meta Financiamiento 2009
SUBASTA	10.148,7
CONVENIDA	3.999,7
FORZOSA	5.499,6
SENTENCIAS	0,0
TOTAL	19.648,0

Fecha	11-Mar-09
Colocado total año	Por Colocar
3.581,7	6.567,0
853,7	3.146,0
2.830,0	2.669,6
0,0	0,0
7.265,4	12.382,6

	# subastas pendientes	Promedio subastas
Subasta TF	19	240,4
Subasta UVR	10	200,0

SUBASTA	51,7%
CONVENIDA	20,4%
FORZOSA	28,0%
SENTENCIAS	0,0%
TOTAL	100,0%

35,29%	64,71%
21,34%	78,66%
51,46%	48,54%
300,00%	-200,00%
36,98%	63,02%

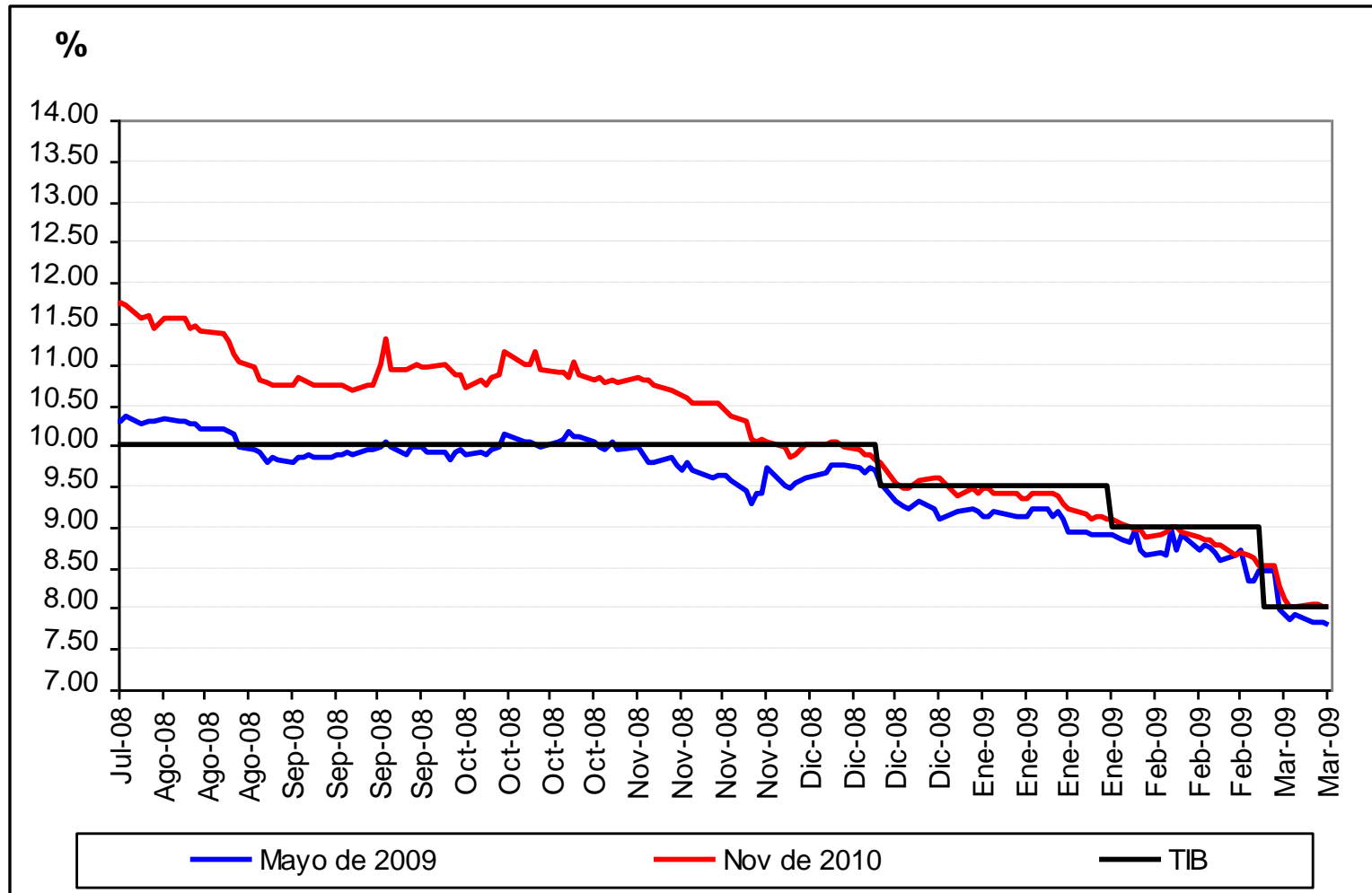
CURVA CORTA 2008 -2009

Ministerio de Hacienda y Crédito Público
República de Colombia

"HACIA UN MINISTERIO AGIL, ACERTADO Y CONFIABLE"



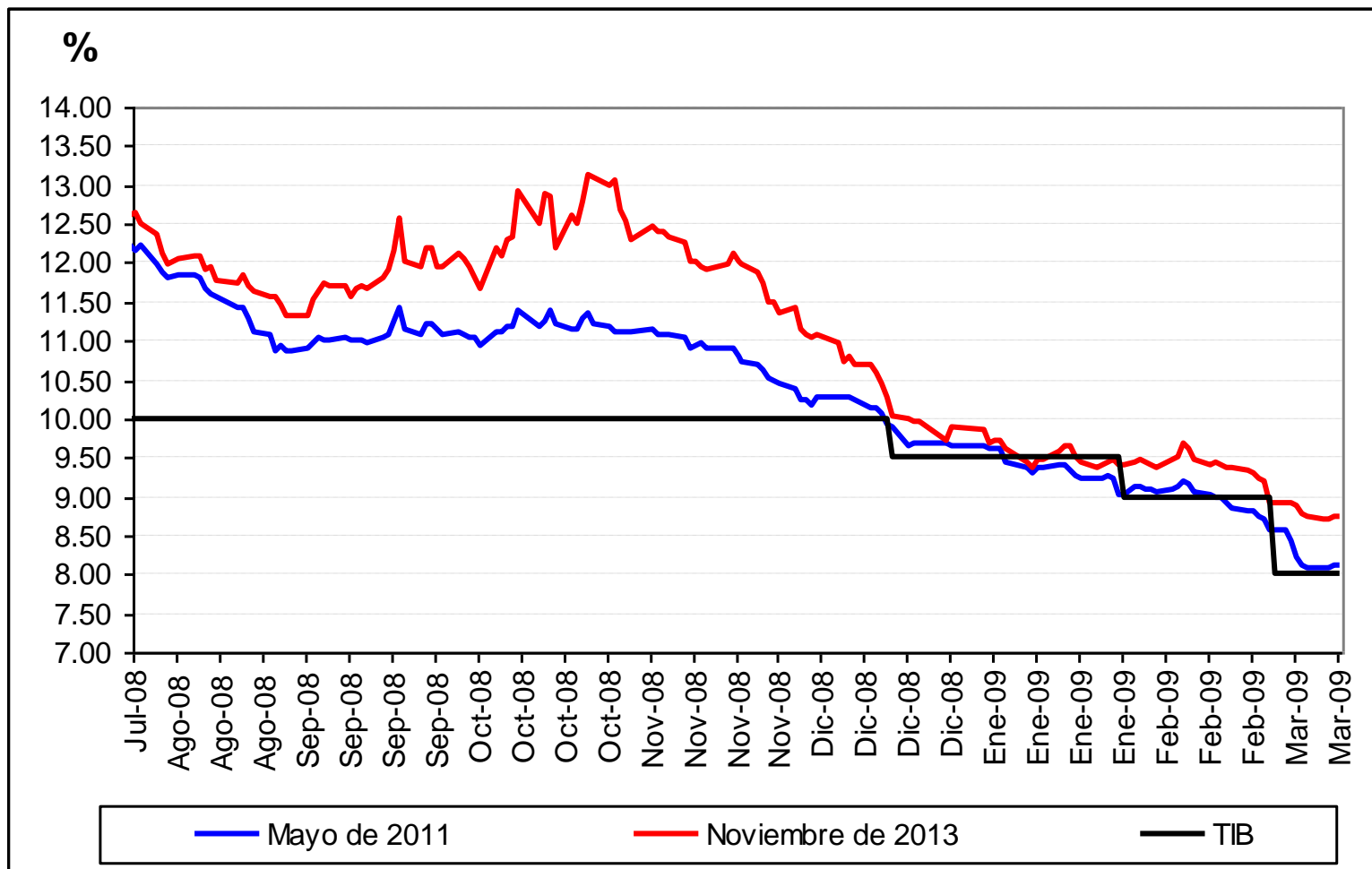
Libertad y Orden



CURVA MEDIA 2008-2009

Ministerio de Hacienda y Crédito Público
República de Colombia

"HACIA UN MINISTERIO AGIL, ACERTADO Y CONFIABLE"



CORRELACION

09 Vs. 20

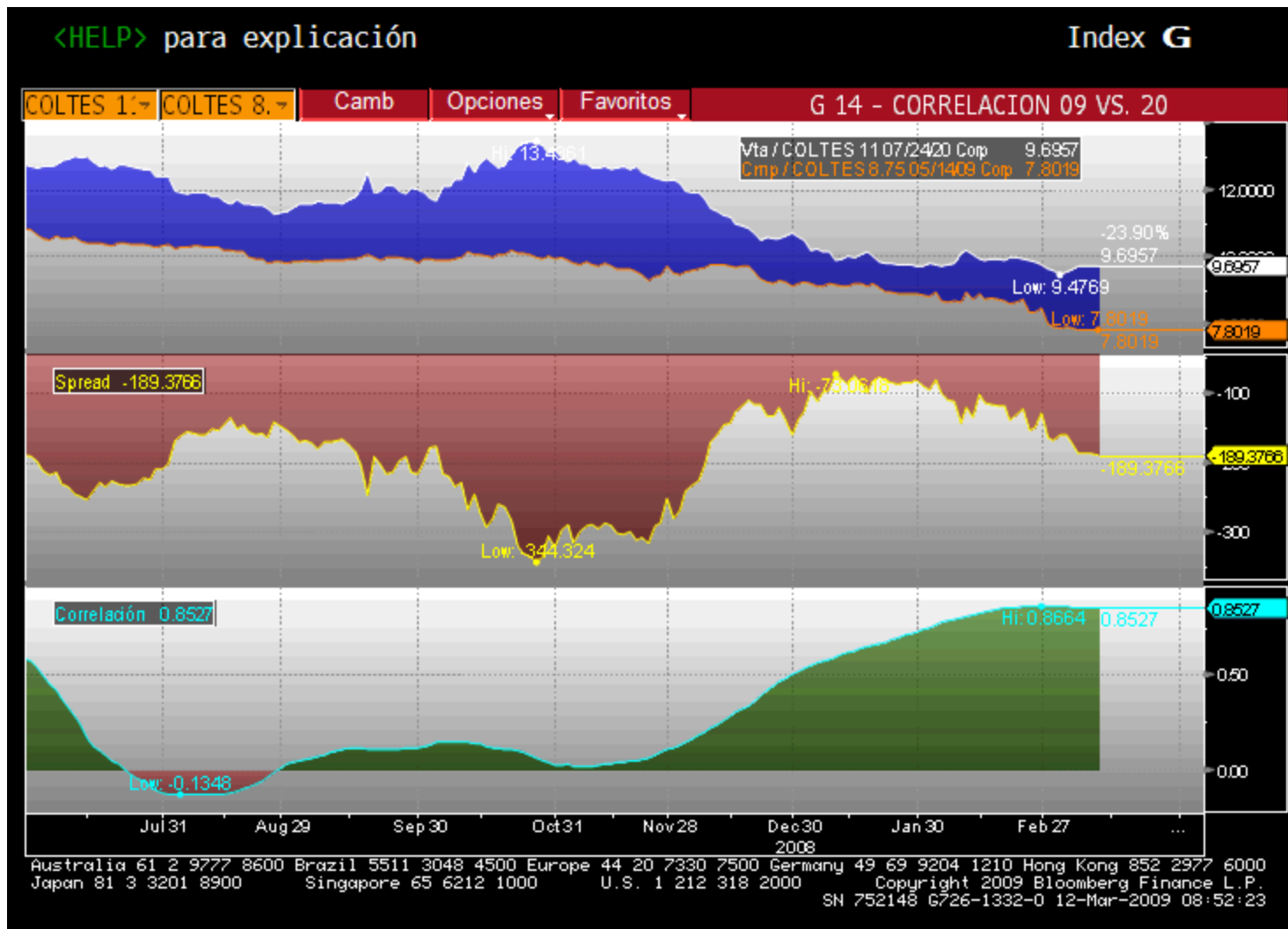
2008 -2009

Ministerio de Hacienda y Crédito Público
República de Colombia

"HACIA UN MINISTERIO AGIL, ACERTADO Y CONFIABLE"



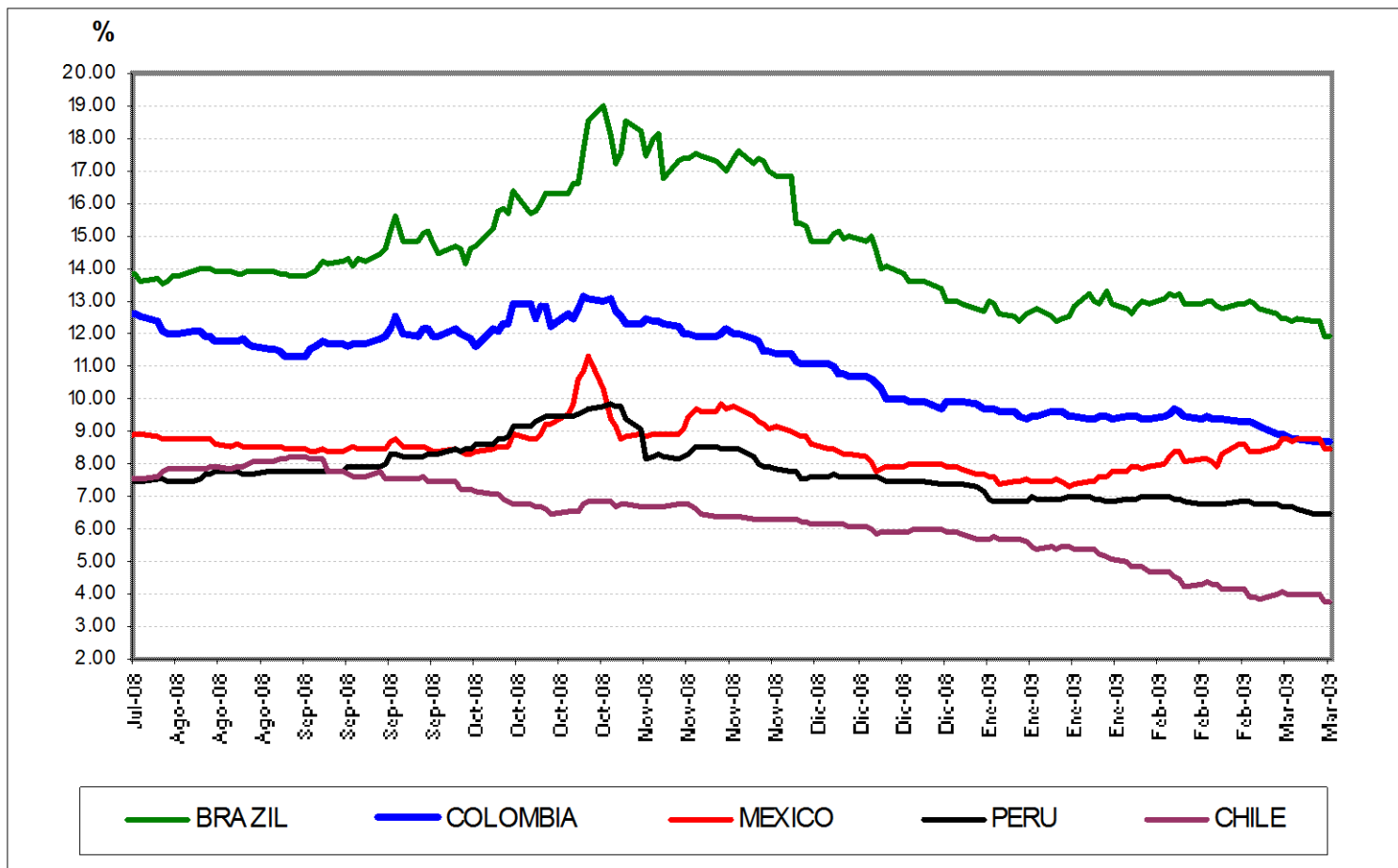
Libertad y Orden



DEUDA SOBERANA LATAM CURVA MEDIA

Ministerio de Hacienda y Crédito Público
República de Colombia

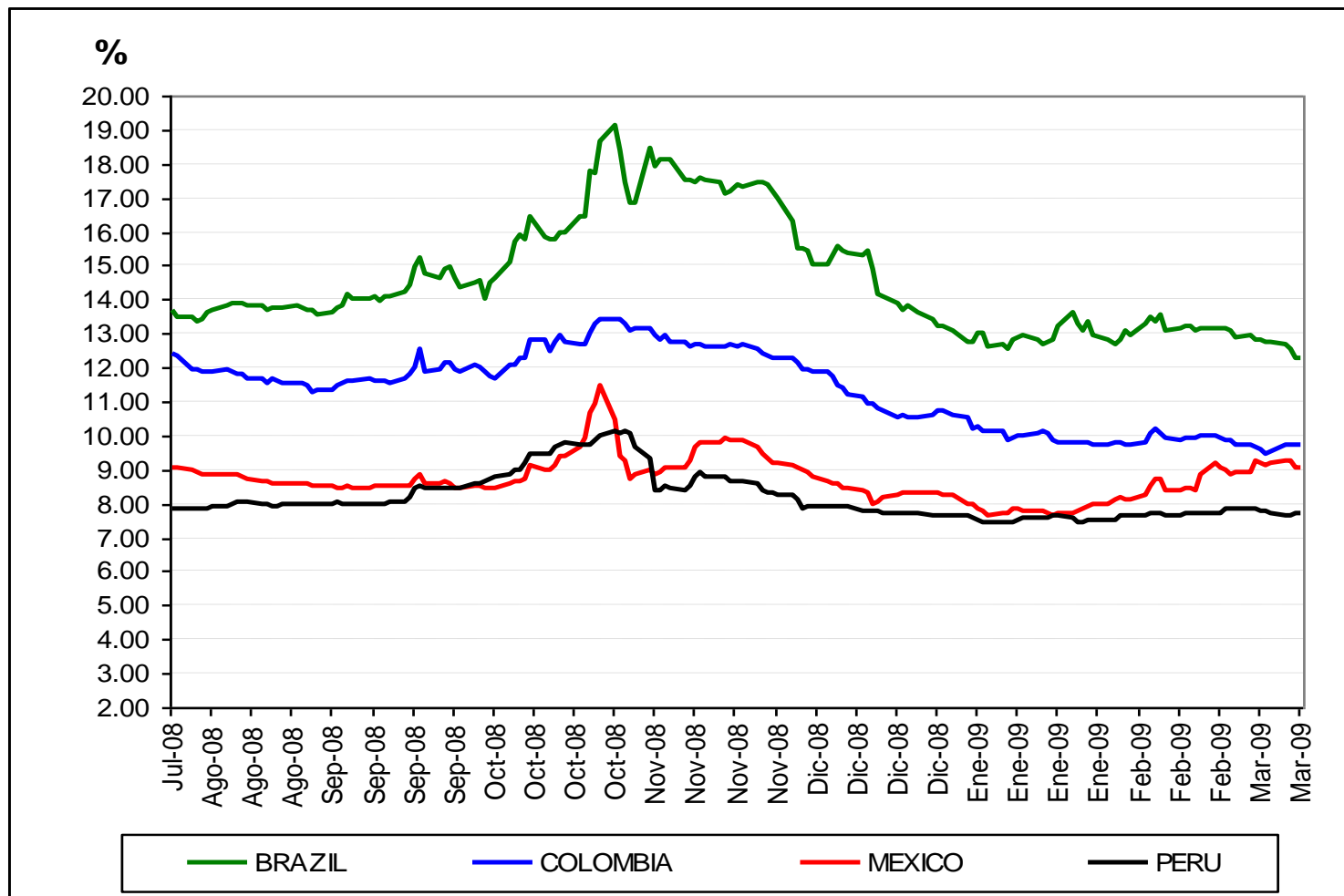
“HACIA UN MINISTERIO AGIL, ACERTADO Y CONFIABLE”



DEUDA SOBERANA LATAM CURVA LARGA

Ministerio de Hacienda y Crédito Público
República de Colombia

"HACIA UN MINISTERIO AGIL, ACERTADO Y CONFIABLE"



TURN OVER TOTAL

Ministerio de Hacienda y Crédito Público
República de Colombia

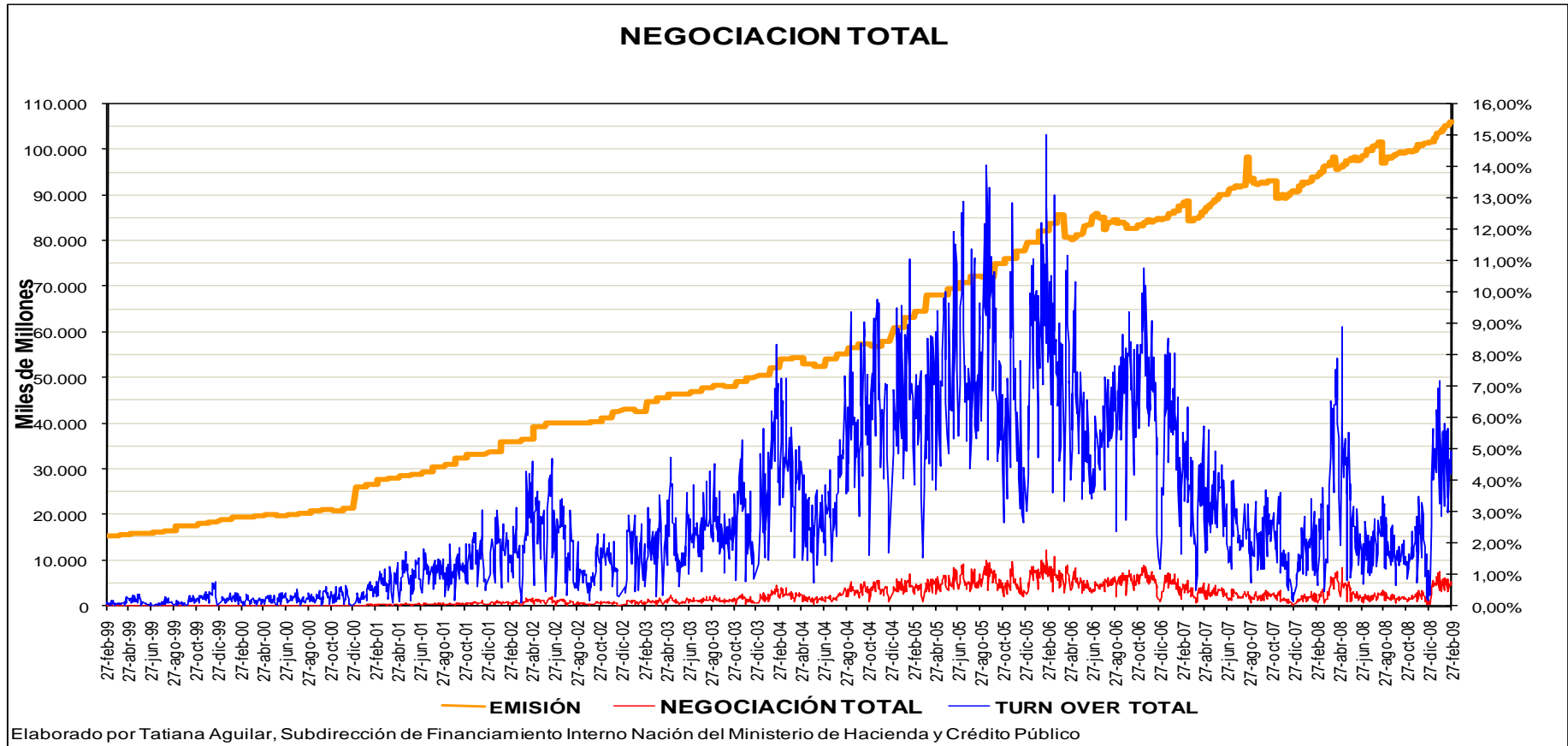


“HACIA UN MINISTERIO AGIL, ACERTADO Y CONFIABLE”

Libertad y Orden

La liquidez del mercado de deuda ha tenido un buen comportamiento peses a las dificultades observadas en los mercados internacionales.

En lo corrido del año este indicador se ha incrementado mas de un 100%, pasando de promedios del 2.5% al 5.0%



TURN OVER

Sep. 08 – Marzo 09

Ministerio de Hacienda y Crédito Público
República de Colombia

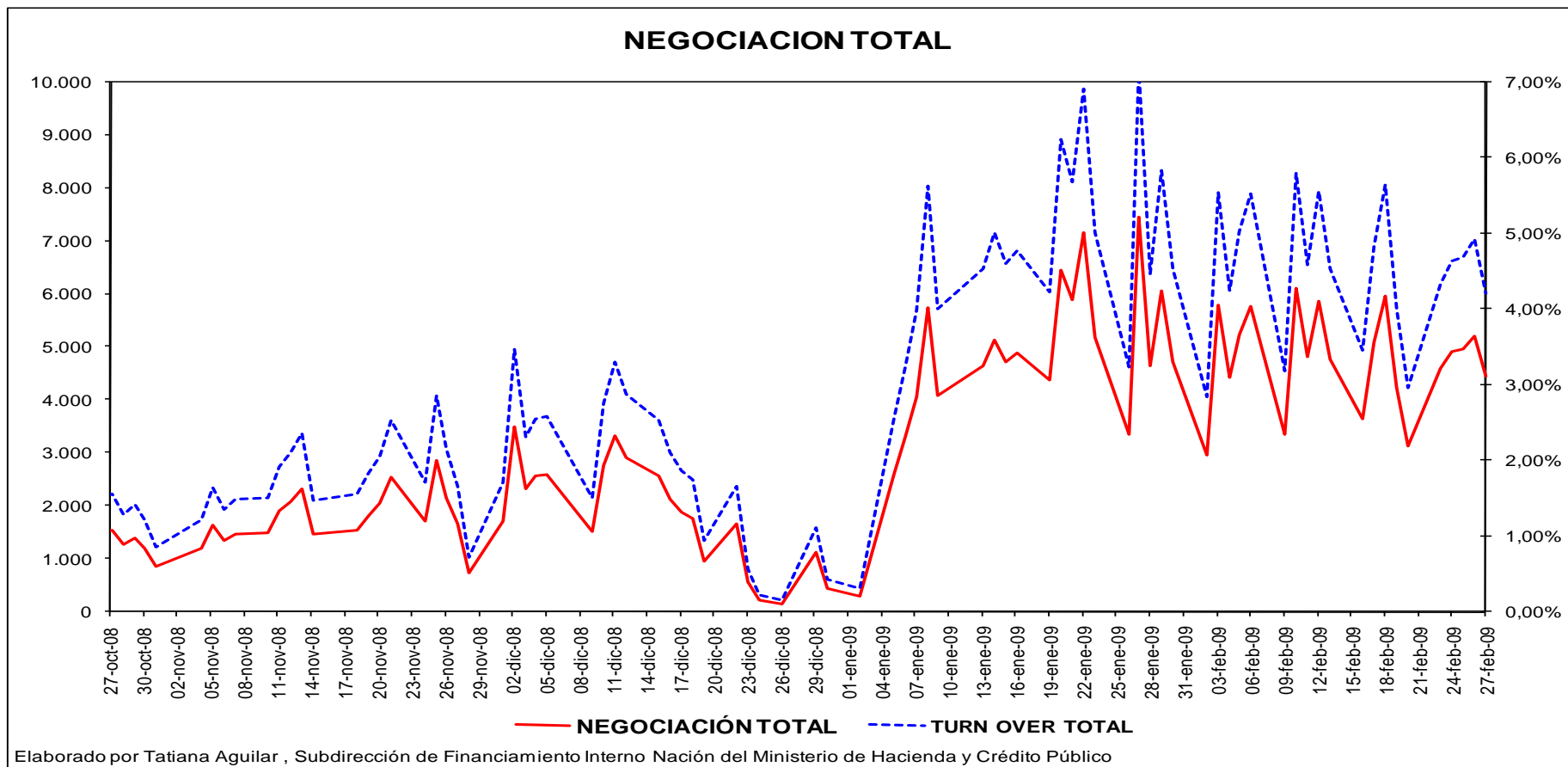


Libertad y Orden

“HACIA UN MINISTERIO AGIL, ACERTADO Y CONFIABLE”

En los tres sistemas de observación la tendencia es positiva

El mayor crecimiento está en el SEN, producto de los diferentes ajustes al esquema de Creadores de mercado, entre otros se realizó una compilación de las normas.

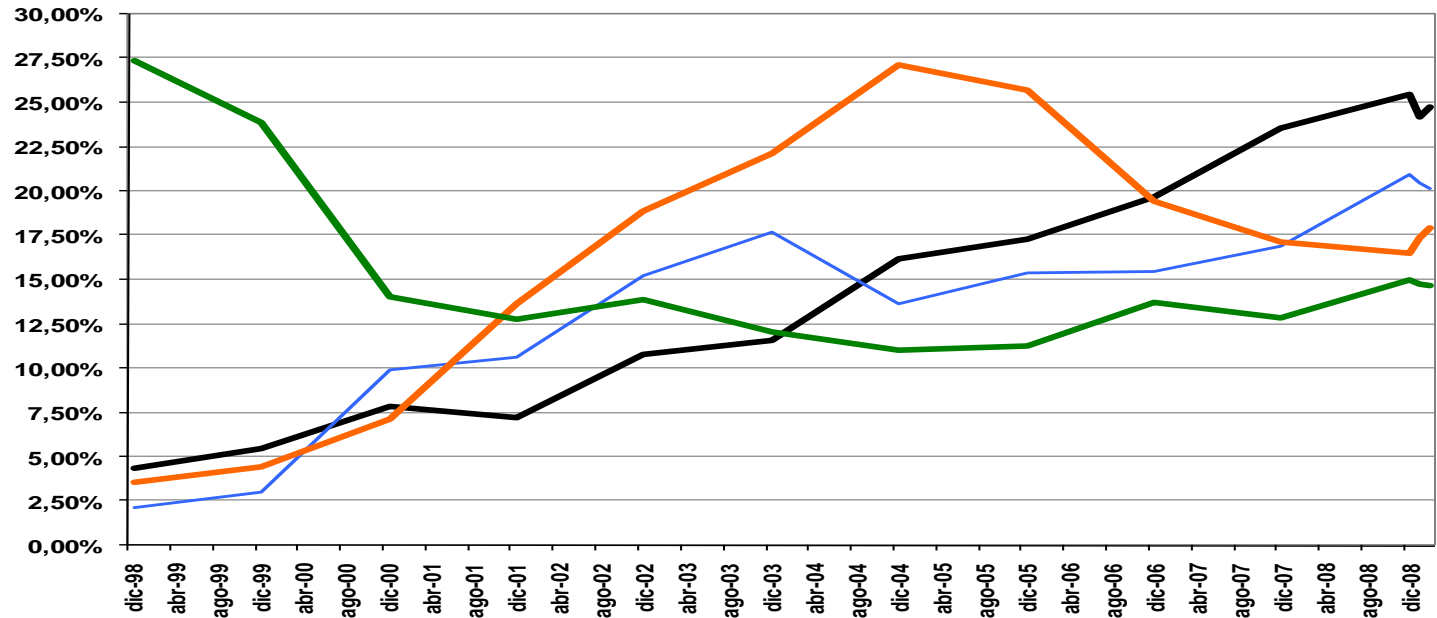


Histórico de tenedores TES



- El 98% del stock de la deuda interna esta en manos de inversionistas locales
- El 45% del stock de TES esta en manos de tenedores estructurales, tanto fondos de pensiones públicos como privados

Inversionistas con mas del 10% en TES



	dic-98	dic-99	dic-00	dic-01	dic-02	dic-03	dic-04	dic-05	dic-06	dic-07	dic-08	ene-09	feb-09
— Fondos de Pensiones y Cesantias	4,33%	5,42%	7,80%	7,16%	10,78%	11,55%	16,14%	17,28%	19,68%	23,55%	25,47%	24,19%	24,75%
— Fiducia Publica	2,12%	2,97%	9,94%	10,65%	15,24%	17,68%	13,61%	15,42%	15,46%	16,95%	20,97%	20,52%	20,19%
— Bancos Comerciales	3,58%	4,47%	7,15%	13,65%	18,90%	22,10%	27,11%	25,67%	19,40%	17,12%	16,47%	17,34%	17,96%
— Entidades Publicas	27,34%	23,85%	14,02%	12,74%	13,86%	12,08%	11,02%	11,29%	13,71%	12,82%	14,95%	14,73%	14,69%

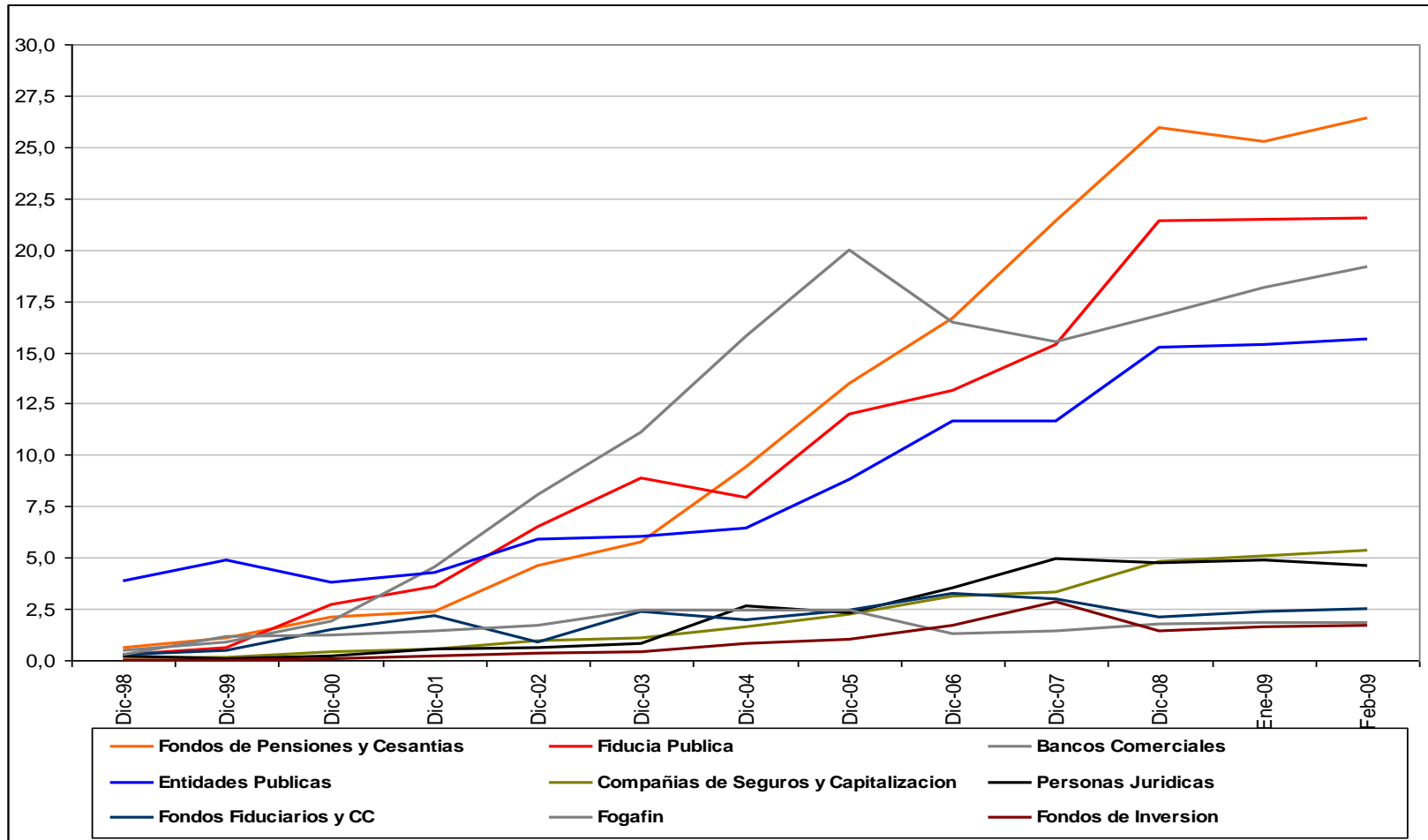
Histórico de tenedores TES

Ministerio de Hacienda y Crédito Público
República de Colombia

“HACIA UN MINISTERIO AGIL, ACERTADO Y CONFIABLE”



Libertad y Orden



Variación Stock 2009

Ministerio de Hacienda y Crédito Público
República de Colombia



“HACIA UN MINISTERIO AGIL, ACERTADO Y CONFIABLE”

Libertad y Orden

Beneficiario	dic-08	feb-09
Entidades Publicas	15.239.439	15.675.657
Fiducia Publica	21.369.589	21.542.578
Fogafin	1.772.999	1.857.610
Fogacoop	152.107	160.107
ISS	1.554.197	1.553.727
Fondo de Garantías	143.354	142.148
Dirección del Tesoro Nacional	1.918.352	1.742.713
Banco de la Republica	1.335.568	870.072
Sector Público		

Variacion		
436.218		
172.989		
84.611		
8.000		
	-470	
	-1.205	
	-175.638	
	-465.495	
701.818	-642.809	59.009

Beneficiario	dic-08	feb-09
Bancos Comerciales	16.784.282	19.156.574
Compañías de Seguros y Capitalización	4.782.982	5.342.925
Fondos de Pensiones y Cesantías	25.957.123	26.405.366
Corporaciones Financieras	816.197	1.241.230
Fondos Fiduciarios y CC	2.108.976	2.476.046
Fondos de Inversión	1.397.702	1.712.301
Deceval	666.107	927.865
Entidades sin Animo de Lucro	213.490	260.197
Comisionistas de Bolsa	347.434	368.157
Compañías de Financiamiento Comercial	91.359	108.047
Personas Naturales	482.534	494.468
Cooperativas Grado Super. Caracter Finan	11.278	15.434
Personas Juridicas	4.769.614	4.635.197
Sector Privado		

Variacion		
2.372.291		
559.943		
448.243		
425.033		
367.070		
314.599		
261.759		
46.707		
20.723		
16.688		
11.934		
4.157		
	-134.417	
4.849.149	-134.417	4.714.732

Total general	101.914.681	106.688.422
Variación		4.773.741

4.773.741

Comportamiento de los inversionistas 2009

Ministerio de Hacienda y Crédito Público
República de Colombia



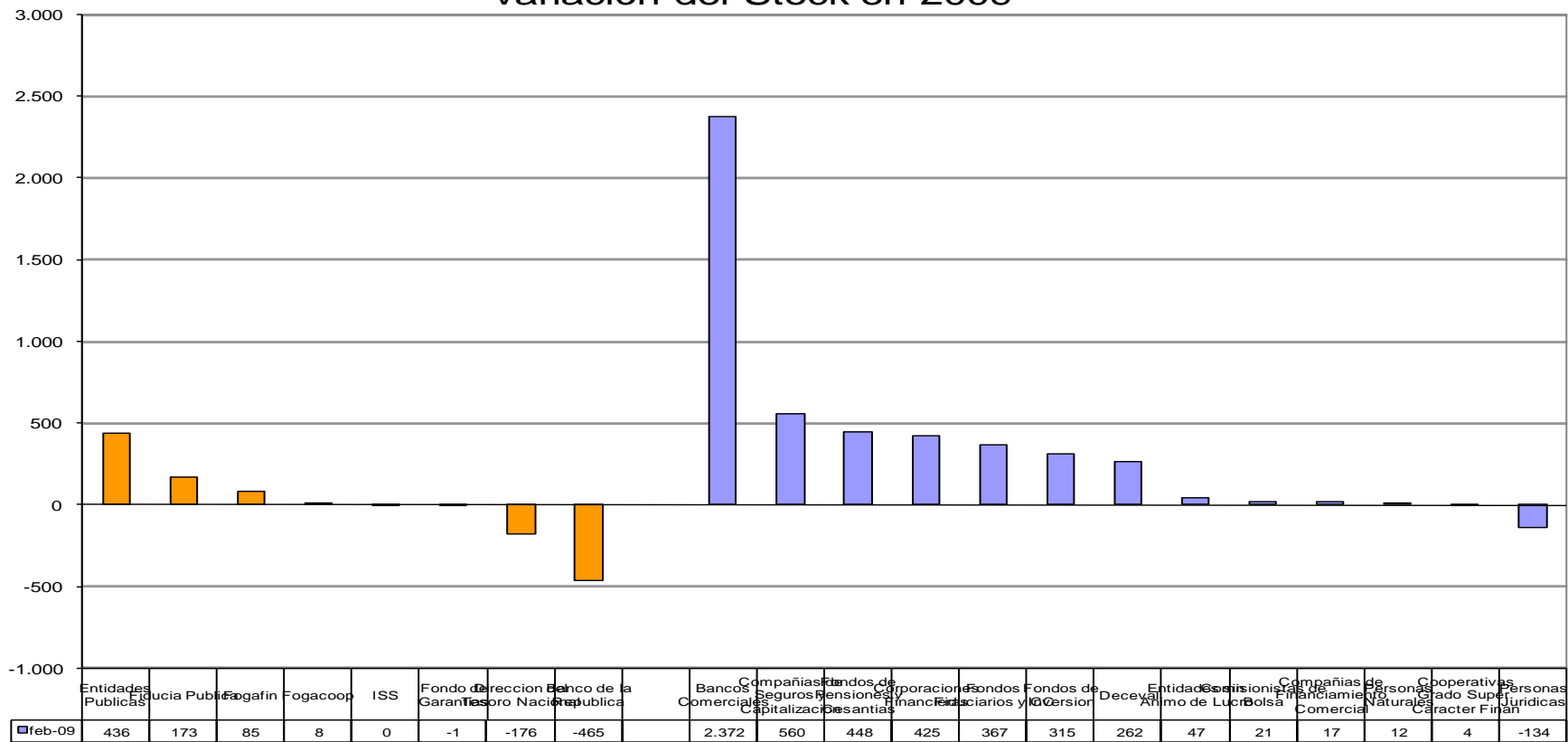
Libertad y Orden

“HACIA UN MINISTERIO AGIL, ACERTADO Y CONFIABLE”

Los Bancos comerciales se han convertido en los principales compradores.

Las entidades publicas básicamente han rotado el portafolio para cumplir con las normas vigentes

Variación del Stock en 2009



Inversión Extranjera

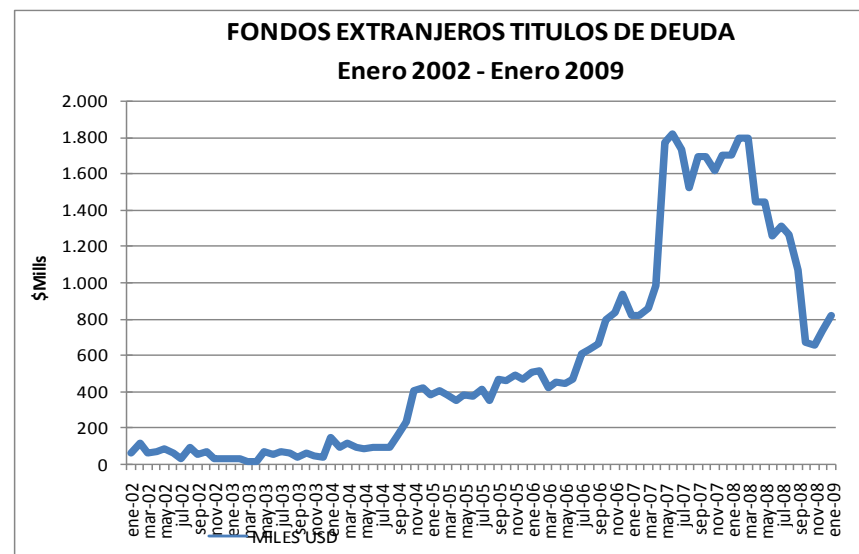
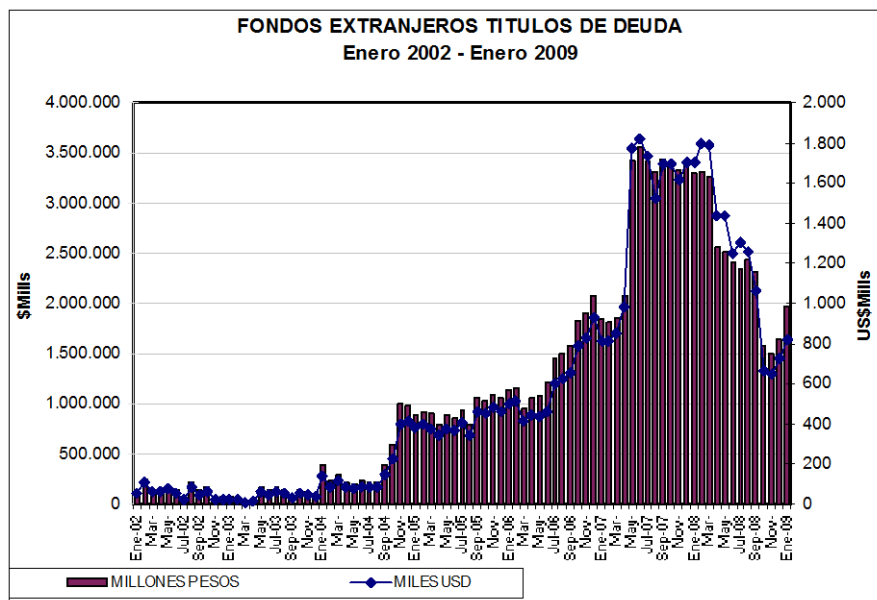
Ministerio de Hacienda y Crédito Público
República de Colombia



“HACIA UN MINISTERIO AGIL, ACERTADO Y CONFIABLE”

Durante el 2008, se redujo drásticamente el stock de deuda publica en manos de inversionistas extranjeros mediante vehículos locales pasando de 1.700 millones de dólares a menos de 800 millones de dólares.

Sin embargo en diciembre se observo una leve recuperación y en enero se mantiene la tendencia



Estructura de Emisiones, Perfil de Vencimientos y operaciones de manejo

Ministerio de Hacienda y Crédito Público
República de Colombia



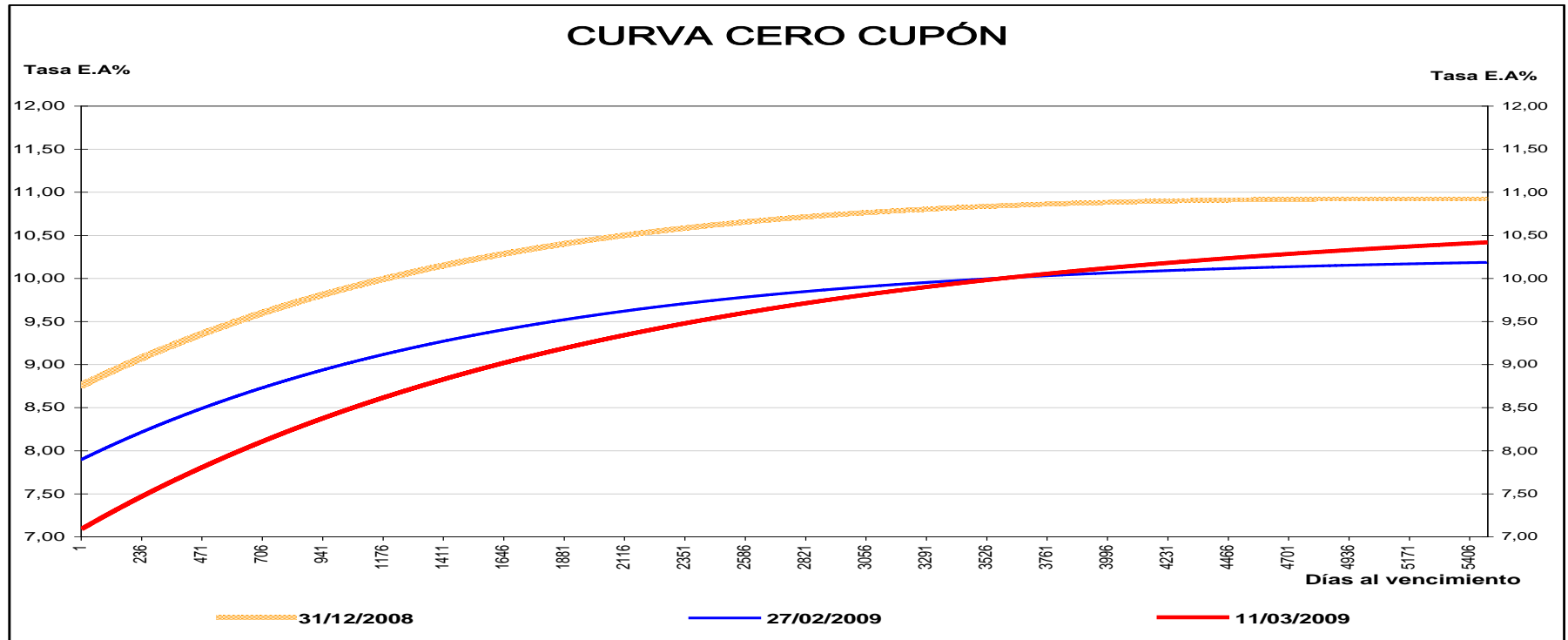
Libertad y Orden

“HACIA UN MINISTERIO AGIL, ACERTADO Y CONFIABLE”

Se hace necesario realizar operaciones de manejo para disminuir las amortizaciones de corto plazo, especialmente trabajar en los vencimientos de 2010.

Se necesita generar una referencia de mercado de 15 años, la referencia de 2020 nació de 15 años y hoy tiene 11 años al vencimiento.

El empinamiento de la curva exige un esfuerzo fiscal cercano a \$80 mil millones para esta operación con un estimado de recaudo de \$2 billones.



Estructura de emisiones



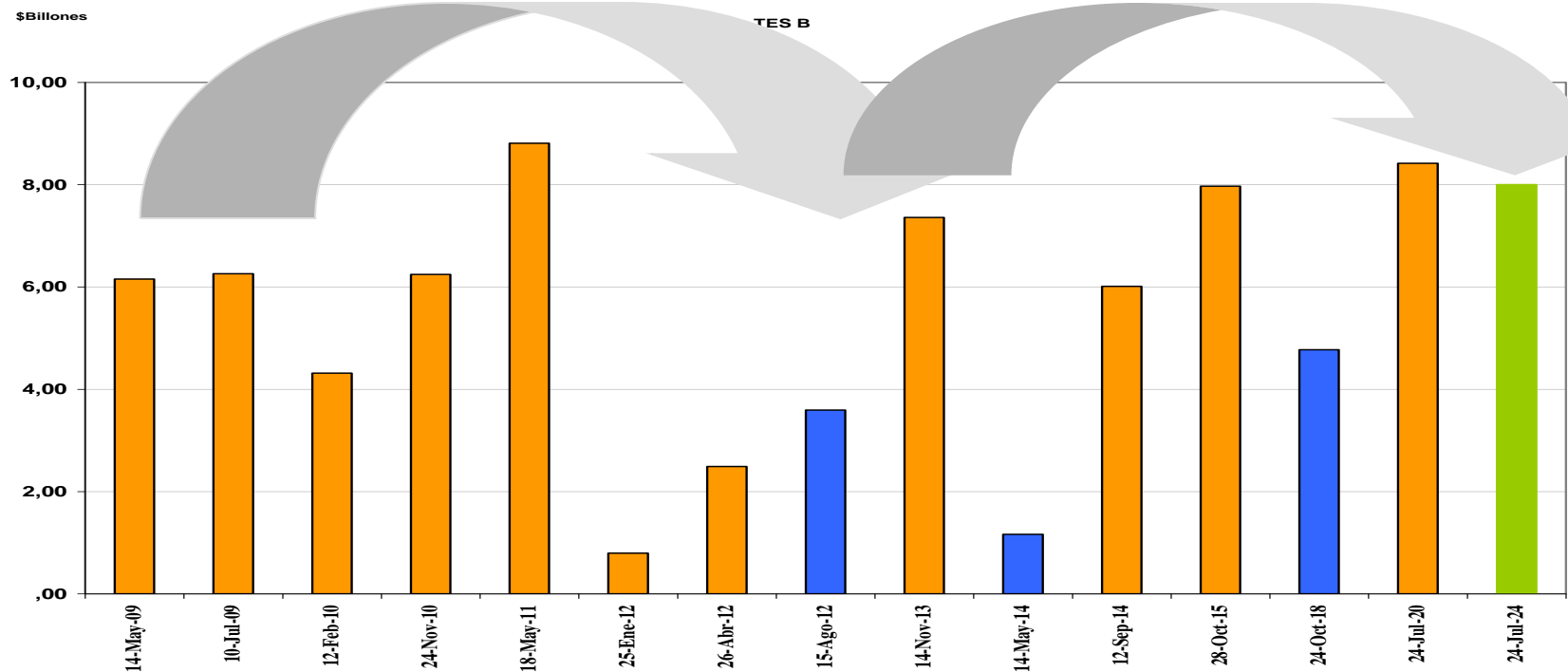
Actualmente están en colocación tres referencias así

Tres años agosto de 2012

Cinco años mayo de 2014

Diez años octubre 2018

La próxima referencia será un nuevo diez años o el nuevo quince años (2024)



Estructura de emisiones

Ministerio de Hacienda y Crédito Público
República de Colombia

"HACIA UN MINISTERIO AGIL, ACERTADO Y CONFIABLE"



Libertad y Orden

