

Medida del Desempeño y Resultados en Igualdad de Género Banco Asiático de Desarrollo

Integración Transversal de la Igualdad de Género en
Proyectos de Infraestructura: Taller Regional de
Latinoamérica y el Caribe Lima, Perú – November
2009

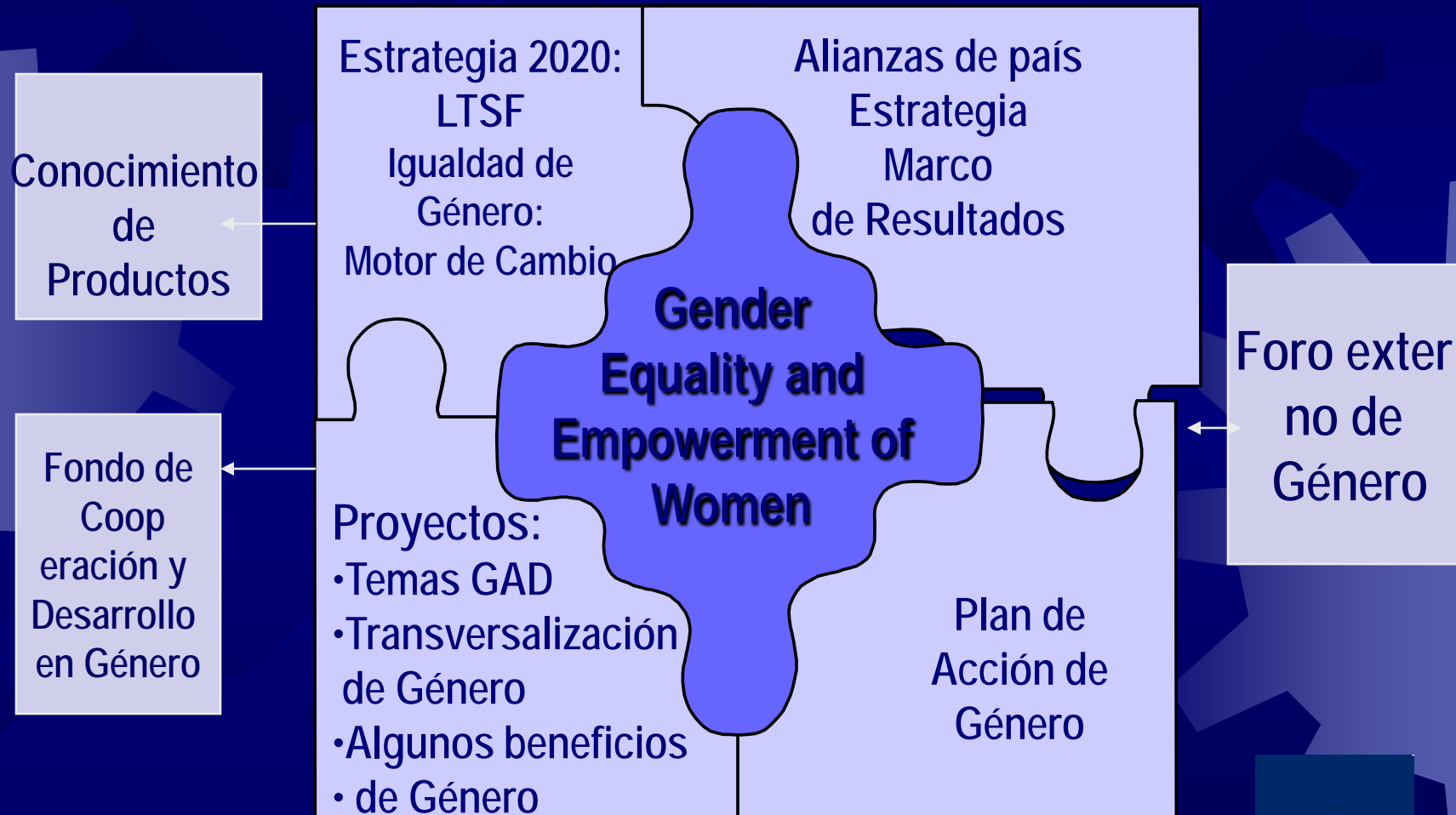
Shireen Lateef

ADB

Política del BAD en Género y Desarrollo

- Transversaliza consideraciones de género en trabajos económicos y sectoriales, incluyendo diálogo político
- Diseña más proyectos con objetivos en igualdad de género
- Transversaliza igualdad de Género en todos los proyectos incluyendo en Infraestructura

Marco Institucional



Marco del BAD en Resultados de Igualdad de Género

- Estrategia 2020: Marco estratégico a Largo Plazo – Resultados del marco incluyen – N. de Proyectos con transversalización de género: of projects with gender mainstreaming; objetivo del ADF
- Hoja de ruta para la implementación de la política de género-Plan de Acción GAD (dept. objetivos)
- Medir y monitorear el desempeño del GAD
- Informes de Género Temáticos (bianuales)

Clasificación del portafolio de préstamos

Sistema de categorización de Género

4 Categorías de Préstamos

- Préstamo con un tema de género-GD
- Préstamo con Transversalización de Género
- Préstamo con algunos beneficios en Género
- Sin elementos de Género

Revisión de Género del Portafolio de Préstamos del BAD

Entre 1998-2008

Aproximadamente 800 documentos de préstamos revisados por

- Préstamo con un tema de género- GD
- Préstamo con Transversalización de Género
- Préstamo con algunos beneficios en Género
- Sin elementos de Género



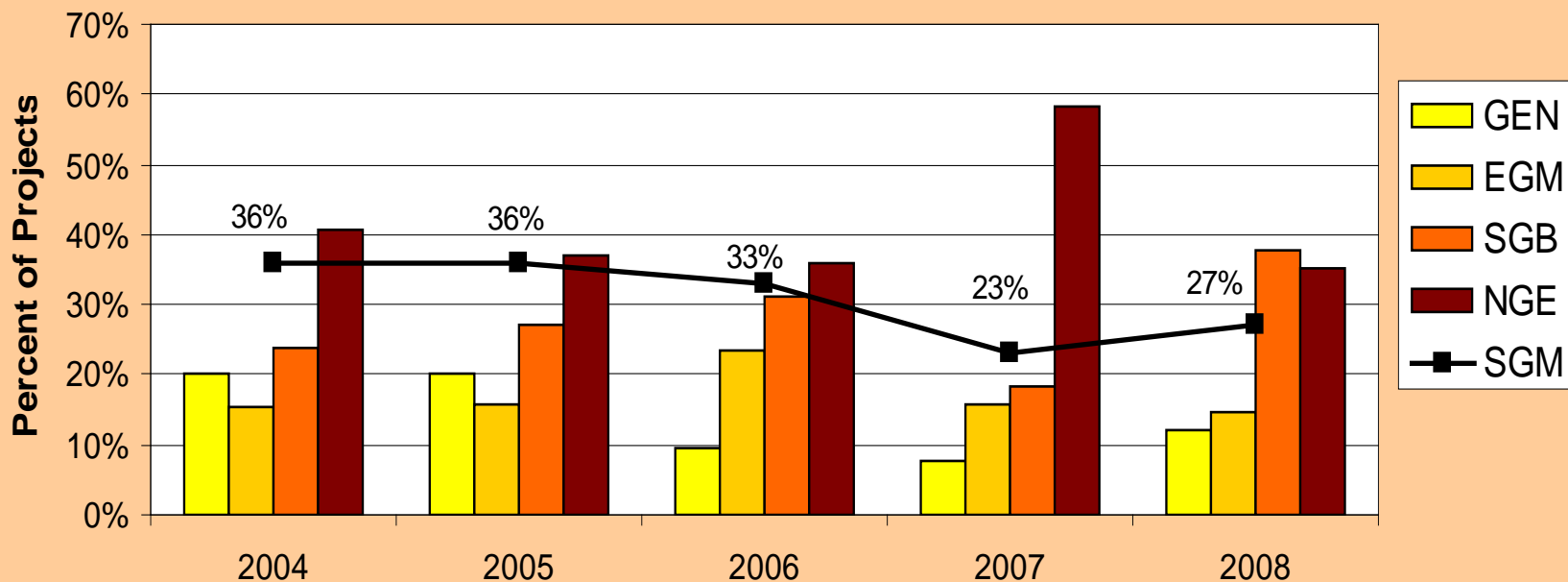
Monitoreo del GAD

- Por Tema de Género
- Igualdad de Género y Empoderamiento para la mujer - **resultado**
- Transversalización de Género Efectiva- **GAP**

Análisis de Género llevado a cabo; Diseño de características para facilitar y asegurar la participación de la mujer en el acceso a beneficios, ej. Objetivos, capacitación, empleo; ampliación de trabajadoras; tenencia de la tierra conjunta; instalaciones separadas (aseos); estrategias específicas por proyecto
- Algunos beneficios de Género – Mitigación VIH, educación/salud
- Sin beneficios de Género

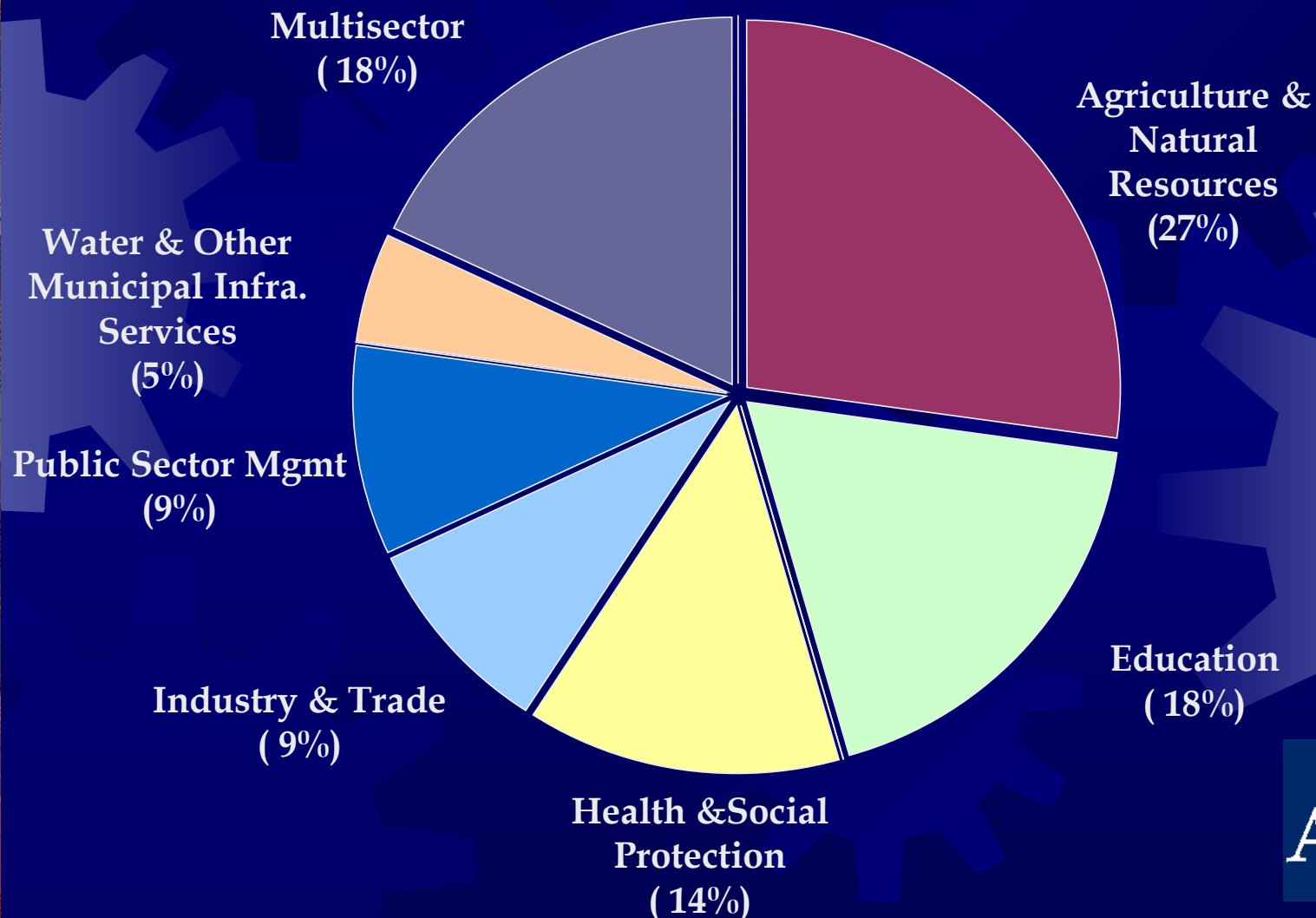
Desempeño de Género: Proyectos con Préstamos BAD

ADF and OCR Projects Addressing Gender Concerns*
2004-2008

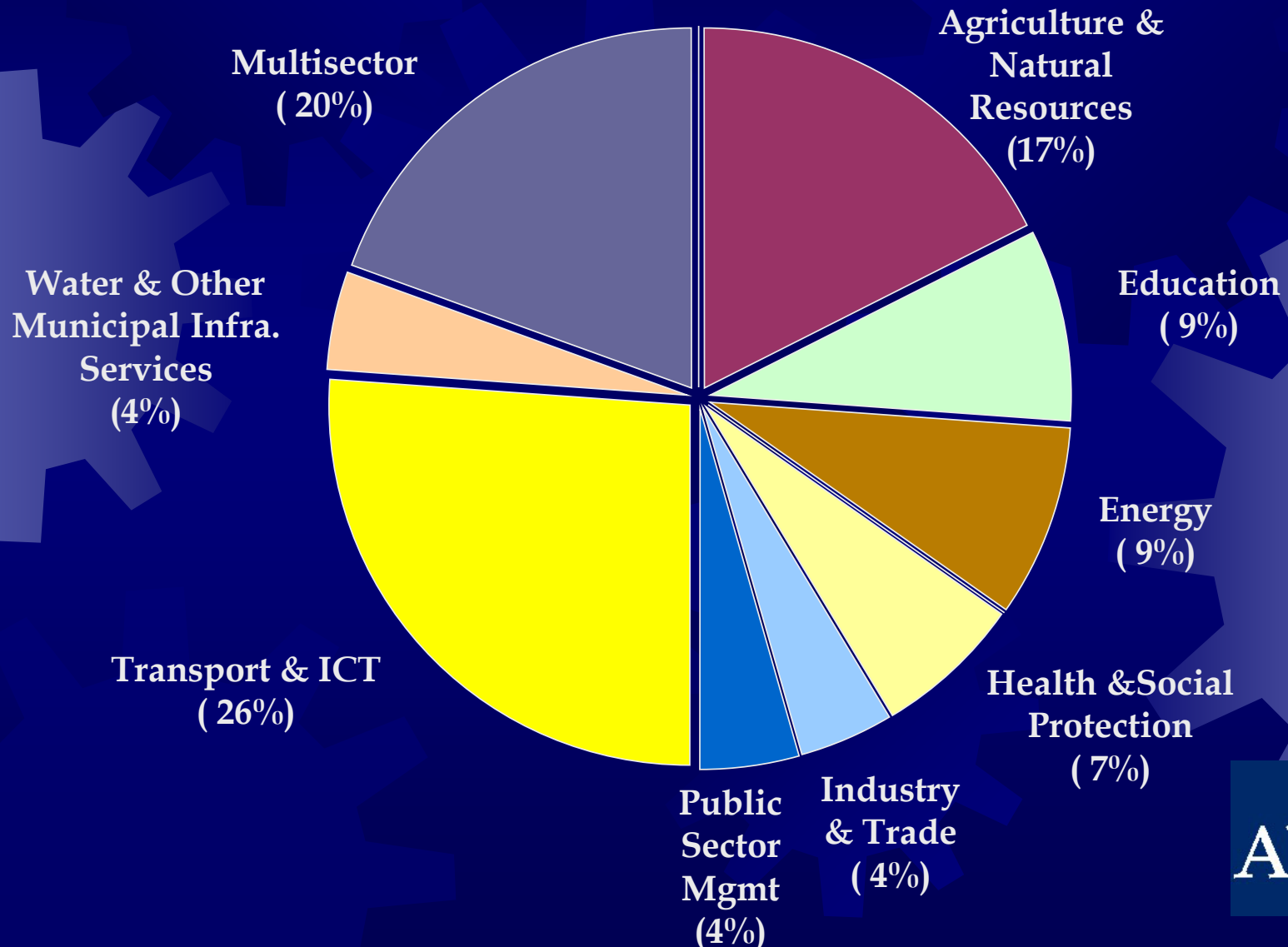


* GEN - Gender Equity Theme; EGM - Effective Gender Mainstreaming; SGB - Some Gender Benefits; NGE - No Gender Elements; SGM - Significant Gender Mainstreaming

Proyectos con Transversalización en Género significativa por Sector, 2008



Proyectos con asuntos de Género Sector, 2008



Género en Proyectos de Infraestructura 2006-2008

- 27%-30% GAD tema/GM
- 35%-40% - Algunos elementos de Género
- Total – media 35-45% de los préstamos en infraestructura trata género

Plan de Acción de Género específico al proyecto/Estrategias

- Juntar características del diseño de género en un Plan o Estrategia
 - El Plan GAD mira cada componente del proyecto
 - Objetivos para la participación femenina y acceso a los beneficios del proyecto
 - Características en el diseño de género
 - Acciones con límites temporales
 - Indicadores de Monitoreo
 - Asignación de presupuesto
- Estrategia del Plan de Acción de Género - Pactada

Bangladesh: Tercer Proyecto de Infraestructura Rural

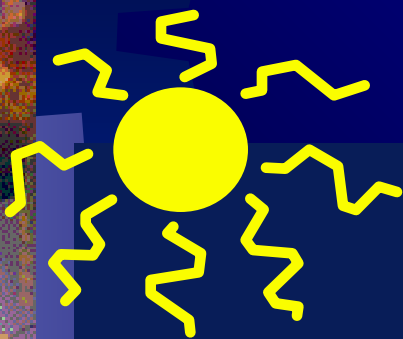
Componentes del Proyecto	Elementos del Plan de Acción de Género
Caminos alimentadores	Se empleó a trabajadoras (objetivo 3000) Igual salario
Infraestructura de mercados	Tiendas asignadas a mujeres/instalaciones Capacitación en gestión de tiendas; Mujeres en Comités de Gestión de Mercados
Crecimiento de Mercados Centrales con áreas destinadas a mujeres (279)	Espacios destinados a mujeres/instalaciones – 200 secciones del mercado para mujeres ; Mujeres participaron en la gestión
Plantación de árboles y Mantenimiento Rutinario (1250 km) con empleo para mujeres indijentes	Sociedades de Contratación Laboral (LCS) capacitaron en formación/ahorro/habilidades;capacitación de 250 LCS Mujeres responsables de 5km de mantenimiento vial
Puentes, alcantarillas, senderos (39), centros de refugio en inundaciones (30)	Se consultó a mujeres miembros de UP para el diseño Características específicas de la mujer en el diseño
Complejos de Union Parishad (gobiernos locales) (105) Diseño físico	Habitaciones y aseos separados para las mujeres miembros UP. Trabajadoras reclutadas, salas de espera y aseos para mujeres en senderos
Capacitación – 400 Ups, 50 contratistas locales	Capacitación en GAD para todos los actores clave El Gad se integró en la capacitación para UP

Bangladesh: Bangladesh: Tercer Proyecto de Infraestructura Rural - Resultados

Participación en las actividades del Proyecto	<ul style="list-style-type: none"> ● Las mujeres participaron en todos los elementos del proyecto ● Mujeres se involucraron en la operación y mantenimiento del proyecto
Acceso a los recursos	<ul style="list-style-type: none"> ● Aumentó el acceso a los recursos económicos desde los LCS, comercio en WMS y acceso al ahorro – 133 WMS completas; 816 tiendas para mujeres ● Habilidades en negocios – 733 mujeres comerciantes capacitadas en gestión de tiendas
Beneficios Prácticos	<ul style="list-style-type: none"> ● Empleo en la construcción de infraestructura <ul style="list-style-type: none"> ● 2200 mujeres (1.34m días) en plantación de árboles & mantenimiento & capacitación ● 4.62m Días trabajados generados para mujeres / & 14.56m generados para hombres ● Mejoro la nutrición de los hogares debido al aumento de los ingresos ● Mejoraron las opciones de sustento y se redujo la vulnerabilidad ● Necesidades específicas femeninas se tuvieron en cuenta en el diseño <ul style="list-style-type: none"> ● Espacios privados para damas en 14 refugios para inundaciones ● Salas de espera femeninas y aseos en senderos ● Habitaciones y aseos separados en 74 complejos UP (Gobiernos locales)
Estratégico en Opciones de género	<ul style="list-style-type: none"> ● A nivel del hogar <ul style="list-style-type: none"> ● Mujeres comerciantes operando en antiguas actividades masculinas, ofrecieron mejora en el status ● Mujeres en LCS controlaron los ingresos y experimentaron la banca formal; aumentó la confianza y el estatus del empleo ● A nivel Comunitario <ul style="list-style-type: none"> ● Progreso hacia la paridad salarial en los trabajos de construcción ● Aumentó el acceso a estructuras de gobernabilidad local a través de miembros femeninos en las UP ● Cambio de actitud comunitaria hacia las comerciantes ● Aumentó la movilidad – más mujeres acudían a los mercados a comprar ● Mujeres miembros de las UP participaron en la toma de decisiones

Planes de Acción de Género en Proyectos

- Herramienta de Integración de género
- Formato fácilmente replicado – como
- Hoja de ruta para la implementación de características de diseño en transversalización de género
- Fácil de monitorear
- **obligatorio**



FIN

