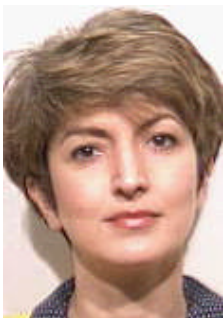


**RABAT, MAROC
HOTEL HILTON
Salle de Conférence Villes Impériales
8-9 décembre 2005**



François Bourguignon est Economiste en chef et premier vice-président de la Banque Mondiale à Washington. François Bourguignon a été consultant pour les Nations Unies, l'OCDE, et la Commission Européenne. Il a été membre du Conseil Economique du Premier ministre Français. Il enseigne depuis 1985 à l'Ecole des Hautes Etudes en Sciences Sociales à Paris où il a enseigné l'économie, et au Delta, centre de recherche économique dont il est le co-fondateur. Initialement formé comme statisticien, il a obtenu un Ph. D en économie à l'Université de Western Ontario, puis un doctorat d'Etat à l'université d'Orléans. Ses travaux, théoriques et empiriques, portent principalement sur la distribution et la redistribution des revenus dans les pays en voie de développement et dans les pays développés. Il a enseigné à l'Universités du Chili, de Toronto, de Genève et de Milano (Bocconi). Il est l'auteur de plusieurs ouvrages, de nombreux articles dans les revues économiques nationales et internationales, et de divers rapports rédigés pour des organisations internationales. Il a été durant plusieurs années le rédacteur en chef de *European Economic Review*, puis de la *World Bank Economic Review*. Parmi ses publications les plus récentes: *Handbook of Income Distribution* (avec Anthony Atkinson), *The Impact of Economic Policies on Poverty and Income Distribution: Evaluation Techniques and Tools* (avec Luiz Pereira da Silva), *The Microeconomics of Income Distribution Dynamics in East Asia and Latin America*. (avec Francisco Ferreira et Nora Lustig).



Nadereh Chamlou est Cadre Conseillère à la Banque Mondiale, région du Moyen-Orient et de l'Afrique du Nord (MENA) pour la Connaissance, l'Economie et le Secteur du Travail. En son aptitude au travail, elle conduit l'agenda du genre de la Région et conseille sur la politique de la Banque et sur le travail consultatif. Mme Chamlou a une vaste expérience à travers les secteurs et les pays. Au cours de ses 22 ans de travail à la Banque Mondiale, elle a occupé des postes techniques et managériaux à travers le Groupe de la Banque Mondiale, et ce dans divers domaines tels que la gestion de l'économie, le développement du secteur privé, le développement du secteur financier, les pétrole et gaz, la télécommunication, le courant, l'infrastructure, l'environnement, la comptabilité et l'apurement, l'administration

d'entreprises, et l'économie de la connaissance. En plus des pays du Moyen Orient et de l'Afrique du Nord, elle a aussi travaillé sur le Mexique, les républiques de l'ex Yougoslavie, la Turquie, le Pakistan, l'Indonésie, la Thaïlande, le Vietnam, le Laos, le Papoua et la Nouvelle Guinée. Née et élevée en Iran, éduquée en Europe et aux Etats-Unis, elle apporte au genre une perspective multidimensionnelle qui est bénéfique au traitement de l'égalité et aux sujets de l'attribution d'un pouvoir aux femmes au Moyen Orient et en Afrique du Nord. Elle est diplômée de l'Ecole de Service Etranger de Georgetown (Georgetown's School of Foreign Service)



Safaa El-Kogali est Cadre Economiste travaillant sur le Genre et le Développement dans le bureau du Chef Economiste de la région MENA de la Banque Mondiale. Safaa est actuellement responsable du portefeuille du genre et du développement pour les pays du Maghreb, comme elle dirige le travail analytique dans plusieurs pays du MENA. Safaa fait partie du Réseau du Développement Humain de la Banque Mondiale, portant un intérêt particulier à l'éducation, aux marchés du travail et au genre. Elle a géré, pour maintes années, le programme éducatif au Burkina Faso, aussi bien que le Programme de Santé et d'Education à Sao Tome et au Princip. Le travail de Safaa a aussi inclus des études sur l'éducation, le genre et les marchés de travail dans divers pays d'Afrique et du Moyen Orient, y compris le Soudan, le mali, le Niger, l'Egypte et le Yémen. Elle détient un DEA en Etudes de Développement de l'Institut des Etudes de Développement de l'Université de Sussex, Royaume-Uni, et une licence en Economie de l'Université de Pennsylvanie, Etats-Unis.

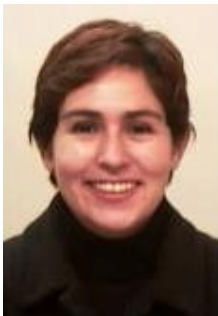


Marzia Fontana est actuellement professeur titulaire invité à l'Institut Lévy du Collège Bard, NY, ainsi qu'à l'Institut des Etudes de Développement au Sussex. Ses intérêts particuliers portent sur les inégalités du genre et l'échange international, les marchés de travail et la distribution des revenus. Le récent travail de Mariza s'est concentré sur la modélisation de l'impact de la libéralisation de l'échange sur le genre au Bangladesh. Marzia a auparavant travaillé dans le Département de l'Echange et de la Macroéconomie de l'Institut International des Recherches de la Politique Alimentaire à Washington D.C, et au Département de Recherche de la Banque de Réserve du Fiji. Elle a aussi enseigné l'économie pendant deux années au Département de l'Economie de l'Université de Sussex. Fontana est membre du IDRC Réseau du Comité de la Direction de la Recherche de la Politique

Economique et de la Pauvreté (Poverty and Economic Policy research network steering committee), conseillère du Groupe Expert du Genre et de l'Echange du Département Britannique de l'Echange et de l'Industrie, et un membre associé du Réseau Européen de l'Etude du Développement (EUDN). Marzia détient un doctorat en Economie, un DEA en Etudes de Développement de l'Institut des Etudes de Développement de l'Université de Sussex et un lauréat en Economie et Politique de l'Université de Florence.



Joyce P. Jacobsen est professeur d'Economie à l'Université Wesleyenne au Middletown, Connecticut. Elle a publié principalement dans le domaine de l'économie du travail, y inclus des articles sur la ségrégation des sexes, l'émigration et les effets de l'intermittence de la main-d'œuvre sur les salaires des femmes. Elle est l'auteur des *Economies du Genre* (2^{ème} édition, 1998) et le co-auteur (avec Gil Skillman) des *Marchés de travail et les relations de l'emploi* (2004). Elle détient un doctorat en économie de l'Université Stanford, une maîtrise en économie de l'Ecole Londonienne de l'Economie (London School of Economics) et une licence en économie de l'Université Harvard.



María Elena Ruiz Abril, de nationalité espagnole, est une scientifique sociale spécialisée en le développement social et les questions du genre dans les pays en développement. Actuellement, elle travaille comme consultant indépendant, résidant à Paris. Avant de s'installer à Paris, Elena était un membre essentiel de l'Unité du Genre de la Banque Mondiale, Département de l'Amérique Latine et des Caraïbes. Elena a conseillé la FAO, l'UNESCO, la Banque de Développement Inter Américaine, l'Agence Internationale de Coopération Espagnole (AECI) et le Gouvernement du Mexique. Ses domaines de connaissances sont: l'Analyse du Genre du Développement Rural, l'Analyse Sociale pour la Réforme du Secteur Public (particulièrement les Projets de la Réforme Judiciaire) et l'Analyse de la Politique Sociale (particulièrement l'analyse du genre de la Dépense Publique). Elena porte aussi un intérêt pour les questions de la protection sociale. Elle a travaillé en Ethiopie, à Moldova, au Mexique, en Amérique Centrale, aux Caraïbes, au Venezuela, aux Pérou et Paraguay. Elena détient une maîtrise en l'Analyse du Genre du Développement de l'Université de l'Anglia de l'Est (Royaume-Uni), une maîtrise en Relations Internationales et Etudes du Développement de l'Université de l'Anglia de l'Est (Royaume-Uni) et est licenciée en économie de l'Université de Murcie (Espagne).