

# Initiative Nationale

pour le

# Développement Humain

*septembre 2005*

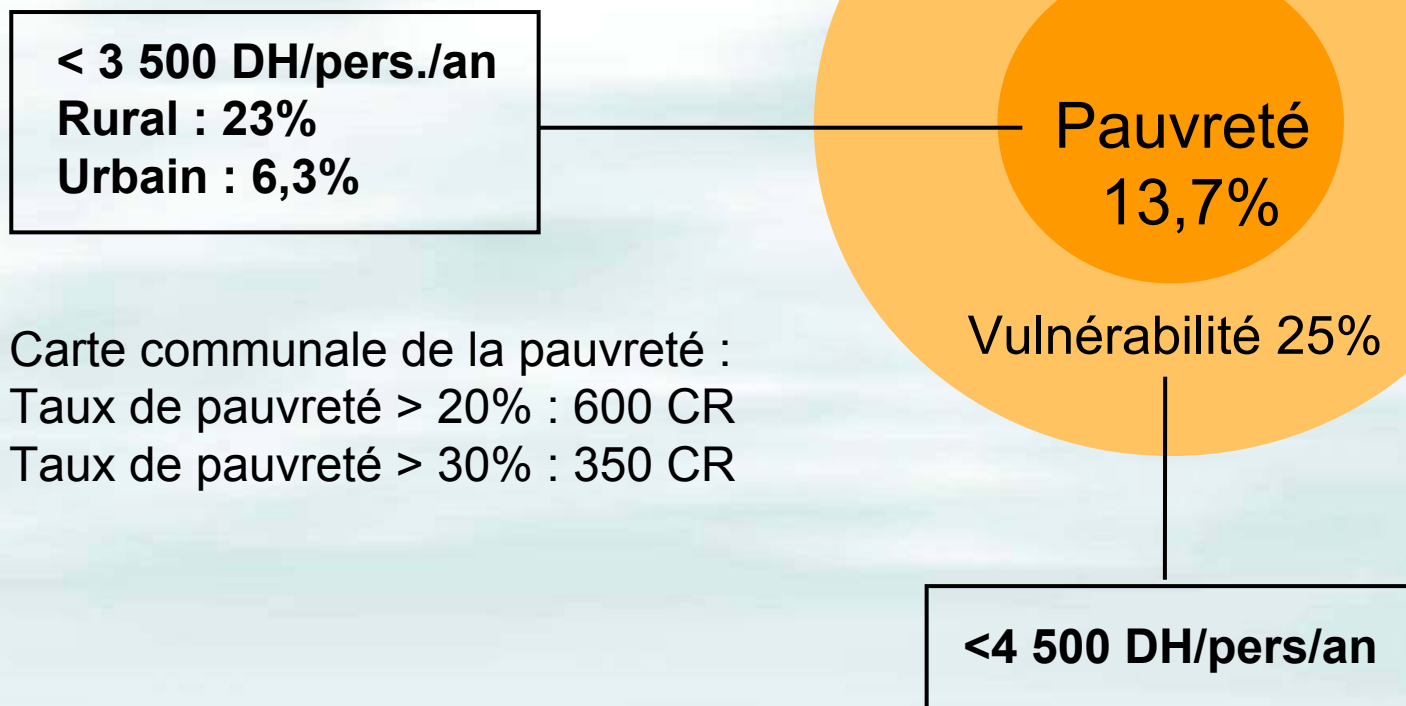
En matière de développement et d'action sociale, l'effort du Maroc a été :

- **multidimensionnel** : santé, éducation, formation, logement social, développement rural, programmes sociaux d'assistance, protection sociale, solidarité, appui aux associations.
- **massif** : + de 50% du budget de l'Etat alloué aux secteurs sociaux.

**Malgré cet effort, persistance  
de déficits sociaux préoccupants**

## Déficits sociaux

1. **Analphabetisme** : 40% (estimation 2004)  
2 millions d'enfants non scolarisés ou déscolarisés
2. **Pauvreté économique\***



\* HCP 2001 (ENVM 1998/99)



### 3. Exclusion sociale

- Quartiers non réglementaires\* : 706  
(405 000 ménages)
- Bidonvilles\* : 933  
(230 000 ménages)
- Quartiers sous-équipés 400

Nécessité d'une information plus documentée sur la situation sociale de ces ménages.

4. **Chômage** : 12% national, 20% urbain  
30% jeunes et jeunes diplômés

### 5. Mortalité :

- maternelle : 40‰
- infantile : 227/100.000 naissance vivante

\* Source : Ministère chargé de l'Habitat et de l'Urbanisme - 2002

## 6. **Précarité extrême** : Recensement Wilaya du Grand Casablanca, nov. 2005 71 000 personnes (2% population)

---

- orphelins, enfants abandonnés ou errants :	40%
- femmes en grande difficulté :	16%
- personnes âgées sans ressources :	16%
- vagabonds, mendiants, aliénés non internés :	13%
- autres :	15%

---

Estimation maximale pour la population urbaine totale : 200 000 personnes

## 7. **Personnes handicapées** :

5,12% population : 1,5 million de personnes.

(enquête nationale sur l'handicap 2005, SEFEPH)

## Causes

- Croissance économique moyenne qui n'a pas permis de faire face à l'ampleur des besoins sociaux.
- Croissance démographique longtemps soutenue.
- Retard de développement du monde rural que s'efforcent de corriger les programmes BAJ, PAGER, PERG, PNCRR, DRI...  
L'exode rural, amplifié par les aléas climatiques, alimente la ceinture de pauvreté qui entoure les villes.
- Contraintes entravant l'efficacité des politiques inter et multi-sectorielles, émiettement et dispersion des interventions, choix politiques.

## Conséquences

- Retard du pays en matière de développement humain  
1995 : 117e rang – 2005 : 124e rang (base 2003)
- Impact négatif sur la croissance économique et le développement en général.
- L'exclusion sociale constitue une menace pour la cohésion sociale.  
La rupture du lien social est source de délinquance, de violence et de dérives idéologiques.
- Nouveaux risques sociaux générés par la mondialisation.

L'exclusion sociale et les menaces qu'elle fait peser sur la cohésion sociale ont amené les pays riches à réaménager leurs politiques.

Au Maroc, ces déficits ont conduit :

- à d'importantes réformes au niveau des politiques sectorielles (éducation, habitat social, protection sociale AMO, RAMED etc.) et à l'accélération des programmes ruraux,
- à la création du Ministère du Développement social, de la Famille et de la Solidarité et au regroupement des structures de l'Etat dans ce domaine dans le souci d'une meilleure cohérence, d'une meilleure coordination et d'une intégration des actions.

# Initiative Nationale pour le Développement Humain (I N D H)

lancée par Sa Majesté le Roi Mohamed VI,  
que Dieu L'assiste, le 18 mai 2005

*«... La problématique sociale constitue le défi majeur à relever  
pour notre projet de société et de développement...»*

---

## ■ Qu'est-ce que l'INDH ?

■ Programmes

■ Gouvernance et mise en œuvre

■ Financement

■ Planning

---

■ ***Qu'est-ce que l'I N D H :***

- ***un constat***
- ***une initiative novatrice et ambitieuse***
- ***une nouvelle approche du développement***
- ***un nouveau mode de gouvernance***
- ***une dynamique de développement***

## *INDH, un constat*

- Les poches de pauvreté rurales et urbaines sont caractérisées par des conditions de vie «inacceptables».
- La mise à niveau sociale et l'exigence de DHD ne peuvent relever de l'assistance ponctuelle ou du seul caritatif.
- Limites des interventions sectorielles non intégrées et dispersées.
- Le choix de l'ouverture sur le monde nécessite une «entreprise collective mobilisatrice».

## ***INDH, une initiative novatrice et ambitieuse***

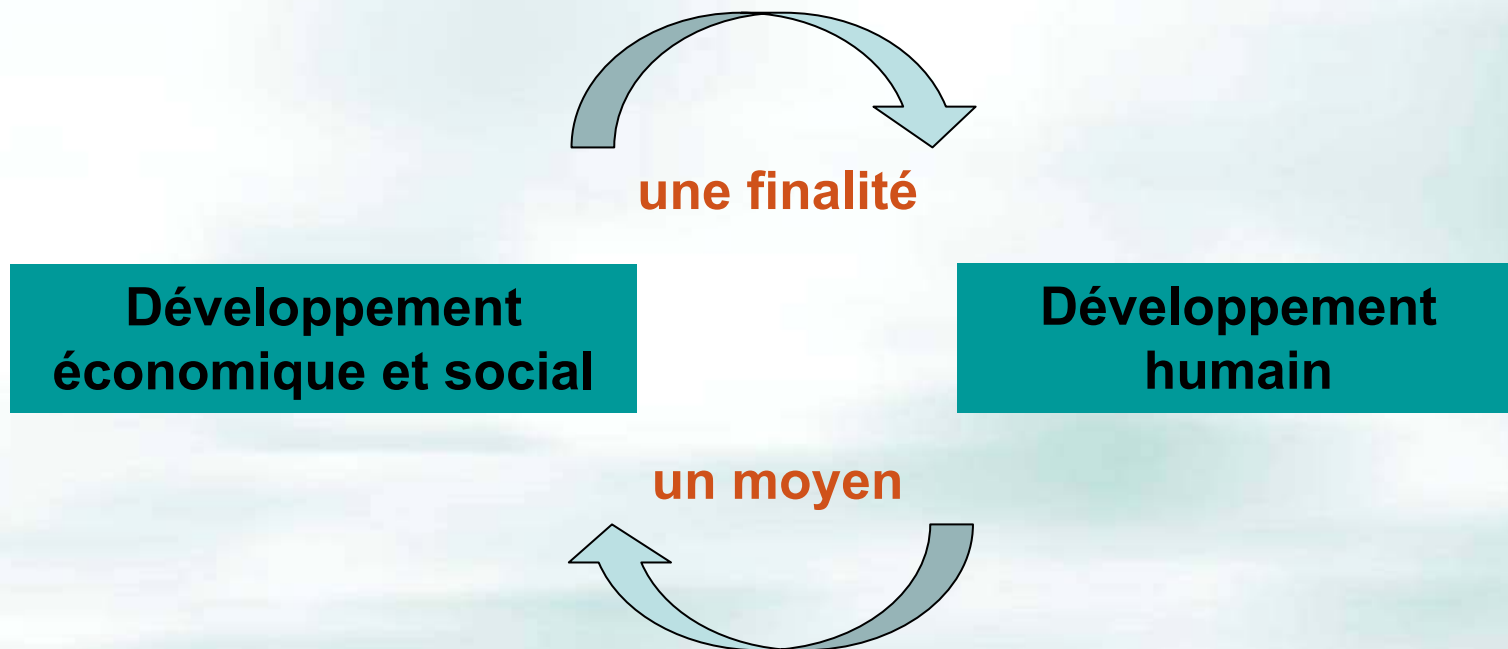
- Réduire la pauvreté, la vulnérabilité, la précarité et l'exclusion sociale
- Instaurer une dynamique pérenne en faveur du développement humain, de l'épanouissement et du bien-être de l'ensemble de la population.

***«un chantier de règne...»***

## INDH, composante d'une vision d'ensemble

- processus politique de consolidation de l'État moderne : démocratie, État de droit, promotion de la femme etc.
- réformes et projets structurants, générateurs de croissance : modernisation de l'économie, chantiers d'infrastructures, accords L-E, etc.
- développement humain dans ses dimensions économique, sociale et culturelle, fondé sur les principes de bonne gouvernance

## *INDH, une nouvelle approche*



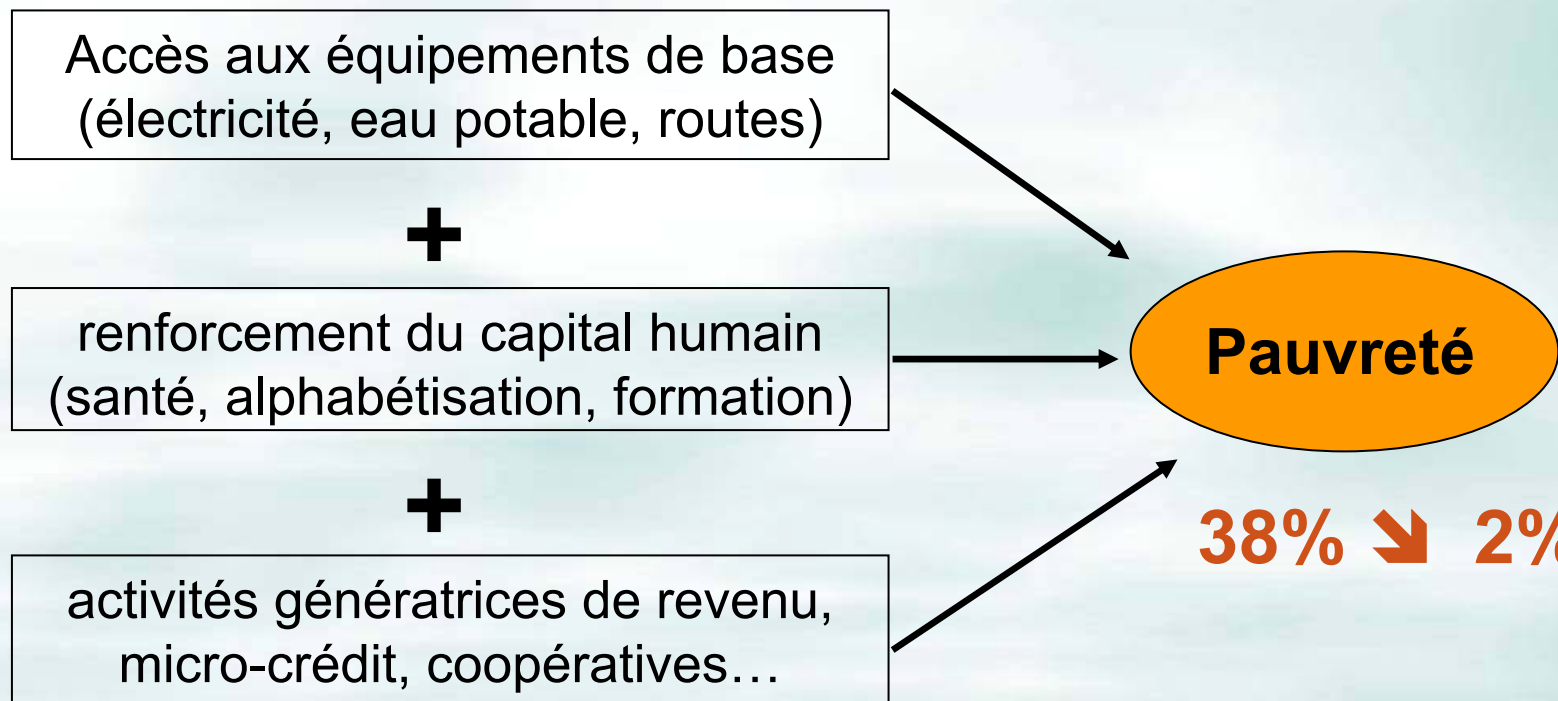
- **Elargir les possibilités offertes à chacun en matière de capacités, de droits et d'opportunités.**  
La pauvreté n'est pas une simple insuffisance monétaire.
- **Renforcer le lien et la cohésion sociale.**

- Le développement humain, c'est le développement de tous les hommes et de toutes les femmes.

- ➔ Pas de développement humain sans équité sociale, sans une politique volontariste de réduction des inégalités et sans promotion de la femme.

- ➔ Pas de développement humain sans participation citoyenne, donc sans démocratie.

## INDH : une approche globale et intégrée



\*HCP 2004

# INDH : une approche curative et préventive

## FACTEURS DE RISQUES SOCIAUX

- Accès limité à l'enseignement  
abandon scolaire
- Accès limité à la formation prof.
- Accès limité à l'emploi
- Incertitude de revenu
- Logement insalubre
- Mauvaise qualité services publics
- Mauvaises conditions de santé
- Faible protection sociale
- Rupture du lien social
- Absence de valorisation  
de la femme

## PAUVRETE EXCLUSION

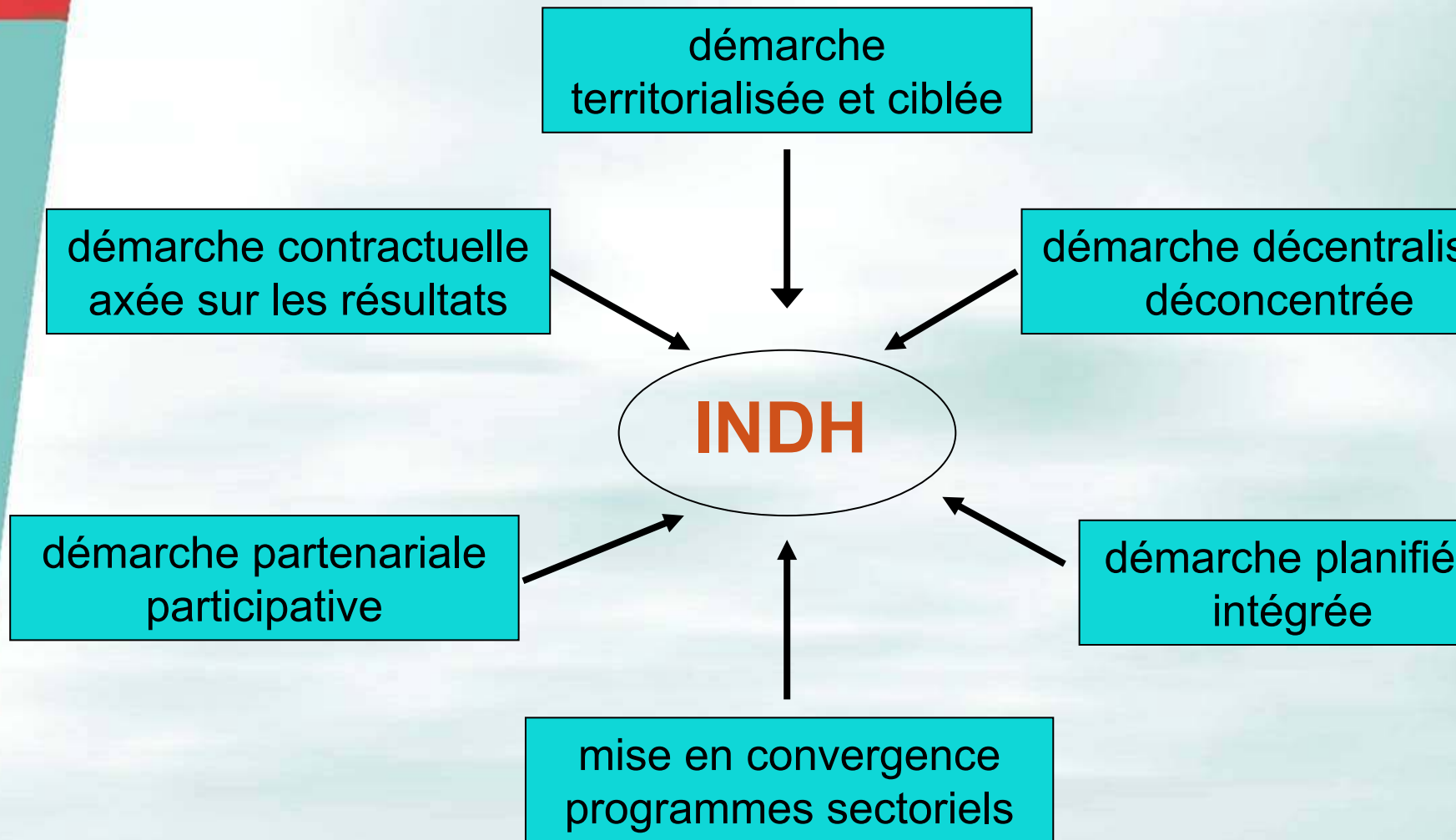
### PREVENTION DES DEFICITS

- Renforcement politiques sectorielles
- Programme Dév. Humain

### CORRECTION DES DEFICITS

- Lutte contre la pauvreté
- Lutte contre l'exclusion
- Lutte contre la précarité

# INDH : un nouveau mode de gouvernance



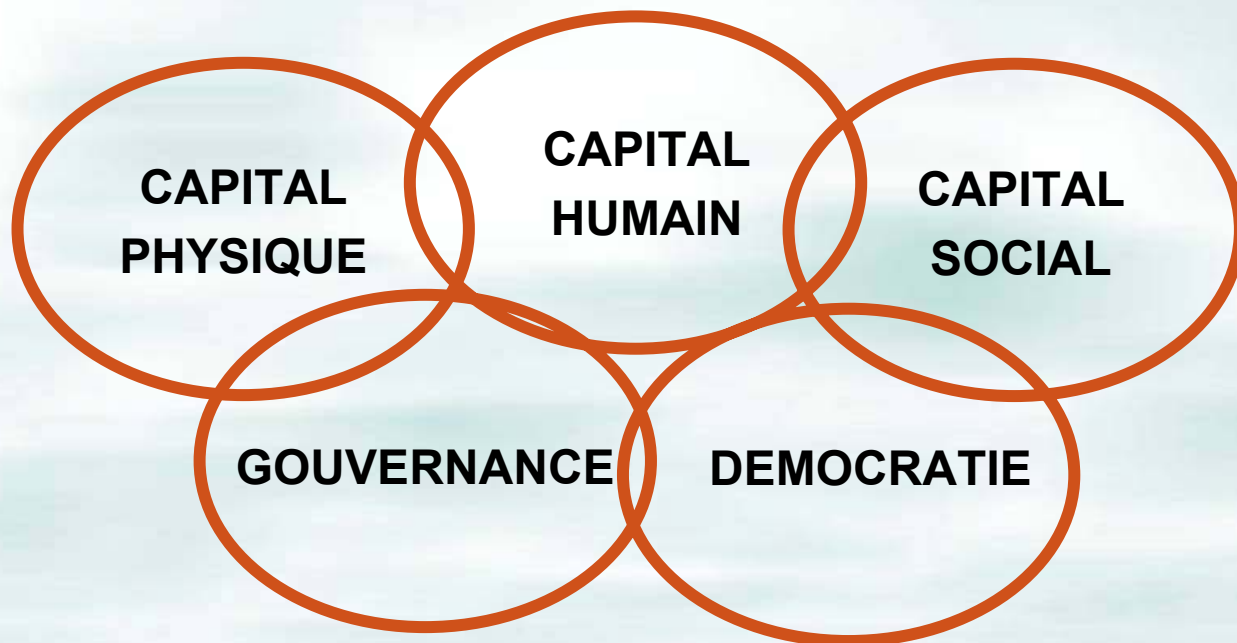
Les modalités de mise en œuvre de l'INDH préfigurent l'administration de demain :

- rôle-pivot du Wali, du gouverneur et de l'ensemble de l'administration territoriale,
- une gestion axée sur les résultats,
- des mécanismes souples et flexibles,
- une gestion par contractualisation,
- le contrôle a posteriori.

## *INDH, dynamique de développement*

- Une politique de valorisation du potentiel humain.
- Une culture de participation, du partenariat et de la solidarité.
- Une mobilisation de toutes les composantes de la société.
- Une impulsion donnée à tous les facteurs de croissance.

# *INDH, dynamique de développement*



- 
- Qu'est-ce que l'INDH ?
  - Programmes
  - Gouvernance et mise en œuvre
  - Financement
  - Planning
-

## **4 PROGRAMMES PRIORITAIRES**

**Programmes ciblés territorialement**

**Ensemble des provinces  
et préfectures**

**Lutte contre la pauvreté rurale**

**Lutte contre la précarité**

**360 communes rurales**

**Lutte contre l'exclusion  
sociale urbaine**

**Programme transversal  
de développement humain**

**250 quartiers urbains**

# Programme de lutte contre la pauvreté en milieu rural

**Pour plus d'équité économique et sociale**

## Cibles

**360 communes rurales** les plus pauvres.

**Population bénéficiaire : 3,5 millions d'habitants.**

L'identification nominative est faite à l'échelle provinciale (taux de pauvreté et niveau d'accès aux infrastructures et prestations de base).

## Objectifs

Améliorer l'indice de développement humain, dont principalement la **réduction du taux de pauvreté.**

# Programme de lutte contre l'exclusion sociale en milieu urbain

## Renforcer le capital humain et la cohésion sociale

### Cibles

**250 quartiers** urbains parmi les plus défavorisés, les autres étant couverts par le programme transversal.

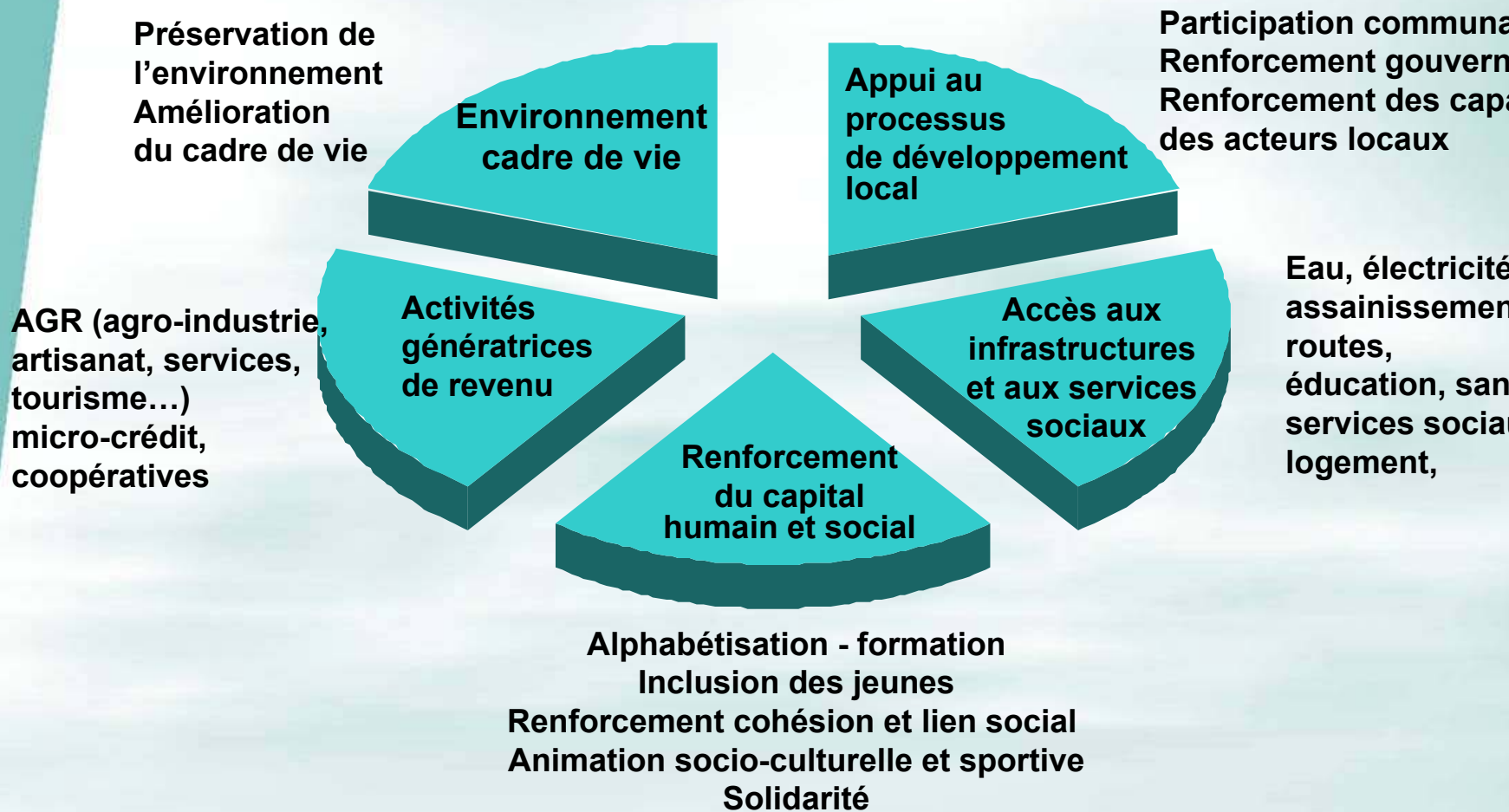
**Population bénéficiaire : 1,5 million d'habitants**

### Objectifs

Insertion, amélioration des conditions et de la qualité de vie des populations, renforcement du capital humain et de la cohésion sociale.

# Lutte contre la pauvreté et l'exclusion

## Approche globale et intégrée



# Programme de lutte contre la précarité

## Cible

**50.000 personnes** dans la phase immédiate, en addition aux personnes déjà prises en charge dans les différentes structures publiques ou associatives.

## Objectifs

Assistance aux personnes vulnérables, avec prise en charge dans des centres spécialisés, doublée d'une démarche d'accompagnement et d'insertion.

## Actions standard

- mise à niveau des centres existants (orphelinats, centres sociaux)
- insertion familiale, sociale et économique
- création de nouveaux centres polyvalents et spécialisés

# Programme transversal

## une dynamique de développement humain

**Cible** : ensemble des provinces et préfectures

### Objectifs

- lutter contre les facteurs de risques sociaux
- créer une dynamique de développement humain
- Renforcer le capital social et la cohésion sociale

### Actions standard

- renforcement de la gouvernance locale
- amélioration de l'accès aux services sociaux
- soutien à des projets à fort impact
- animation socio-culturelle et sportive

- 
- Qu'est-ce que l'INDH ?
  - Programmes
  - **Gouvernance et mise en œuvre**
  - Financement
  - Planning
-

## Démarche INDH au niveau d'un site

**diagnostic territorial  
participatif**



**initiative locale de  
développement humain**



**convergence avec les  
autres programmes**



**validation  
contractualisation**

**Plan d'action immédiat 2005**



**mise en œuvre,  
suivi, évaluation**

OCT. 2005

FEV. 2006

## Niveau local

- comités locaux : élus, autorités locales, associations
- élaboration de l'Initiative locale de développement humain (ILDH)
- mise en œuvre et suivi

## Niveau provincial

- comité provincial : élus, autorités locales, associations
- validation de l'ILDH - contractualisation
- déblocage des fonds - supervision
- maîtrise d'œuvre : confiée de manière contractuelle aux services déconcentrés, établissements publics, collectivités locales, associations, secteur privé.

## Niveau régional

- cohérence globale
- convergence des programmes avec l'INDH
- pilotage du programme de lutte contre la précarité

## Niveau central

- **Comité interministériel stratégique de DH** : orientations et suivi
- **Comité de direction de l'INDH** présidé par le Premier Ministre : allocation des ressources, suivi et évaluation, communication, promotion de la coopération

- **missions :**

- études, enquêtes et expertise sur les questions de pauvreté, précarité et exclusion,
- suivi et évaluation de l'impact de l'INDH sur les indicateurs de développement humain,
- recueil et diffusion des expériences réussies.

- **composition :**

- administrations publiques,
- représentants du Parlement,
- société civile : associations, universités, entreprises, médias,
- organismes internationaux.

- Création d'une Division de l'Action sociale au niveau des provinces et préfectures : interlocuteur et coordinateur des acteurs locaux impliqués dans l'INDH
- Création d'un réseau régionalisé d'experts de l'assistance technique en développement durable.
- Renforcement des capacités de l'Entraide Nationale et l'Agence de Développement Social.
- Programme de formation :
  - des acteurs institutionnels et associatifs
  - des travailleurs sociaux, animateurs, éducateurs, agences de développement.

## *Suivi et évaluation INDH*

- Mise en place d'un système d'information en réseau entre le niveau central et l'ensemble des provinces et préfectures pour le suivi en temps réel de l'exécution financière et la réalisation physique des actions INDH.
- Suivi de l'impact par des mesures de l'indice intégré de développement humain.
- Analyse de l'évolution de l'IDH et autres indicateurs par l'Observatoire.

## *Communication*

### **Objectifs**

- mobiliser l'ensemble des acteurs,
- promouvoir la culture de la participation,  
du partenariat et de la solidarité,
- créer une dynamique pérenne de développement  
humain

- 
- Qu'est-ce que l'INDH ?
  - Programmes
  - Gouvernance et mise en œuvre
  - **Financement**
  - Planning
-

Création d'un *Compte d'Affectation Spéciale* doté de ressources conséquentes :

**10 milliards DH pour la phase 2006-2010**

- 6 milliards DH : budget général de l'État
- 2 milliards DH : collectivités locales
- 2 milliards DH : coopération internationale

- ❖ ordonnateur : Premier Ministre
- ❖ sous-ordonnateurs : gouverneurs
- ❖ mise en œuvre par délégation de crédits globalisés

## **Programmes prioritaires 2006-2010**

- programme **rural** : **2,5 milliards DH**
- programme **urbain** : **2,5 milliards DH**
- programme **précarité** : **2,5 milliards DH**
- programme **transversal** : **2,5 milliards DH**

**Plan d'action 2ème semestre 2005 : 250 MDH**

## *Procédures d'exécution budgétaire*

- assouplissement des procédures d'engagement et d'exécution des dépenses
- institution dans la province d'un circuit rapide pour le traitement des pièces de dépense INDH
- contrôle comptable de régularité de la dépense
- audits conjoints IGAT / IGF et audit privé
- mise en place d'un système d'information comptable et financier et de suivi des actions INDH

- 
- Qu'est-ce que l'INDH ?
  - Programmes
  - Gouvernance et mise en œuvre
  - Financement
  - **Planning**
-

**Phase 1** : 2ème semestre 2005

- démarrage par un plan d'action immédiat de développement humain, à fort impact
- identification des sites prioritaires ruraux et urbains

**Phase 2** : 2006

Initiation du processus de participation et de concertation pour

- production des initiatives locales de développement humain et social privilégiant le programme 2006 ;
- initiation du processus de révision des Plans de développement économique et social par les Conseils élus

### **Phase 3** : 2007

Pleine application des principes de planification participative et de mise en convergence des programmes :

- finalisation de la planification pluriannuelle de l'initiative locale de développement humain
- finalisation de la mise en convergence des Plans de Développement économique et social avec les actions planifiées dans l'initiative locale de développement humain et les actions sectorielles

## **INDH : un engagement**

*«Nous nous devons tous de prendre le ferme engagement d'œuvrer sans relâche en vue d'arracher les catégories et les régions défavorisées à l'emprise de la pauvreté, de l'exclusion et du sous-développement, de leur permettre de prendre en charge leur propre essor et de réaliser le développement humain durable qui constitue le véritable combat du Maroc d'aujourd'hui et de demain.»*

(Extrait du discours du 18 mai 2008  
de Sa Majesté le Roi Mohamed VI, que Dieu L'assiste)