



U nuevo contrato social para el Perú

Voz y Participación en la Política Social del Perú

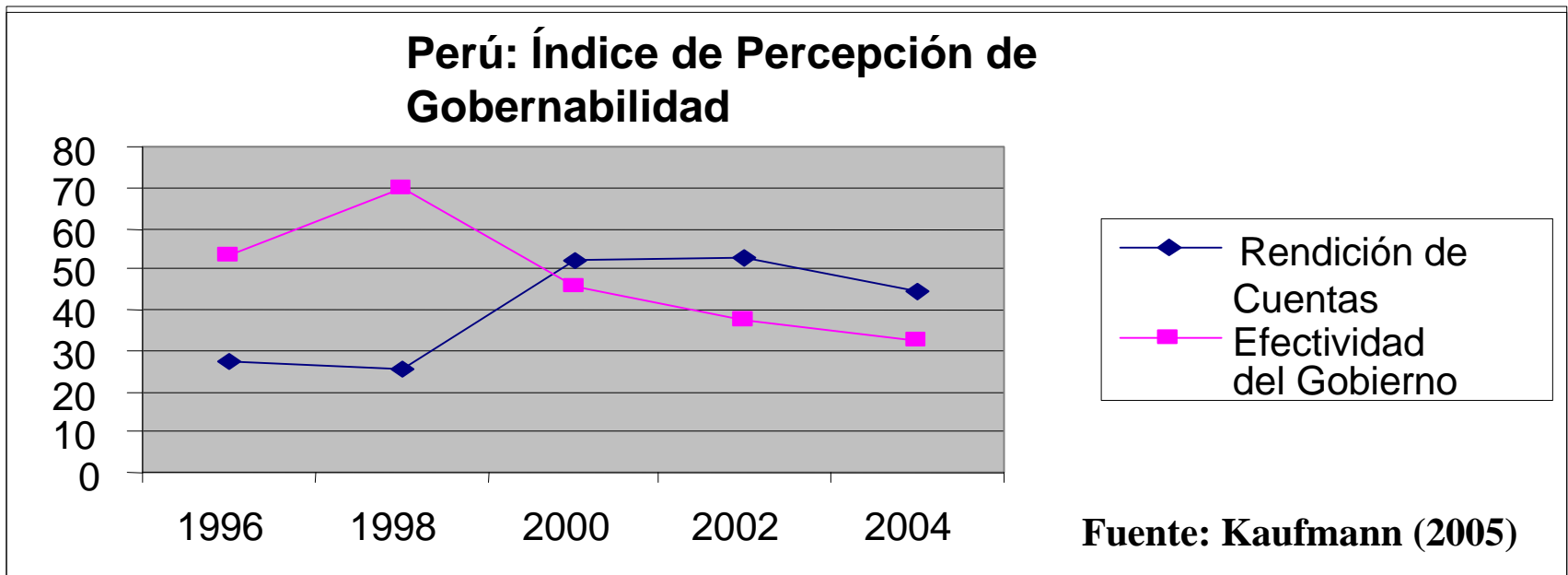
William Reuben



Modelos de participación en la política social en Perú

- En los 90s: Participación directa a los usuarios en la ejecución de los programas sociales (APAFAS, Clubes de Madres, Núcleos ejecutores) → Efectividad en entrega de servicios, baja rendición de cuentas
- A partir del 2000: Participación en mecanismos de voz para influir en toma de decisiones → ¿?

Tendencias de la participación en la política social en Perú



Anos 90:

“el poder del cliente”

A partir de 2000:

Incremento de la “voz” de la ciudadanía en el diseño de políticas sociales

Hoy en día: un ambiente propicio para la participación ciudadana

✓ Acceso a la información pública

- **Ley de Transparencia y Acceso a la Información (2002)**
- **Portales de transparencia** -23 Ministerios y todos los gobiernos regionales
- **Enlaces para responder a la ciudadanía**- 20 Ministerios
- **Monitoreo del gasto por la sociedad civil** usando información pública
- **La información no es aun suficientemente amigable** para el uso de personas no especializadas en el tema y para su uso en zonas rurales
- **La ciudadanía todavía requiere estar mejor informada** sobre sus derechos a la información, derechos sobre los servicios sociales y estándares de calidad.

logros

limitantes

Hoy en día: un ambiente propicio para la participación ciudadana

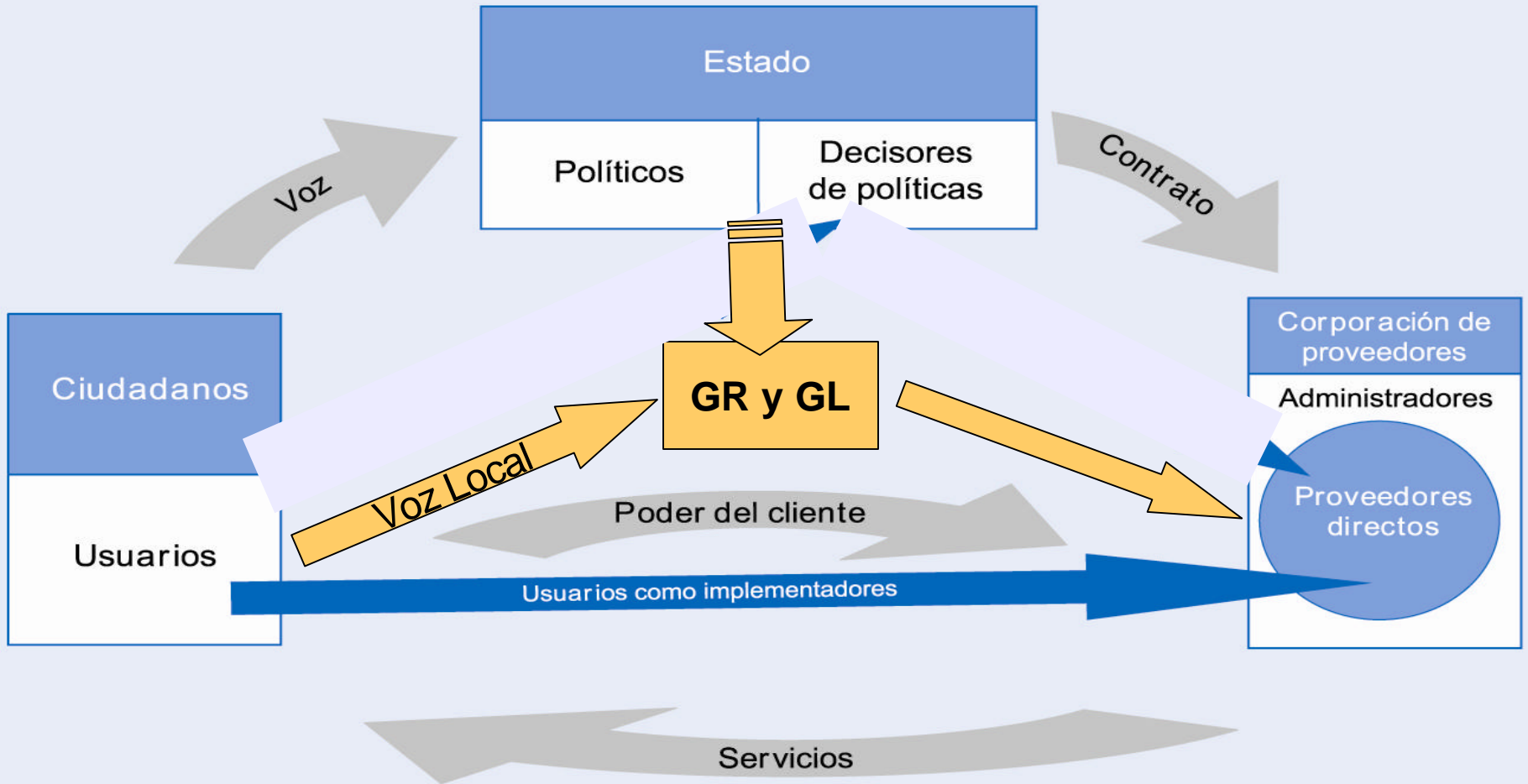
✓ Diseño Institucional

- **Canales de voz no son instancias de decisión** y por lo tanto no ponen en riesgo el buen funcionamiento de la democracia representativa
- **Participación ciudadana en un contexto de descentralización** bajando el sistema de rendición de cuentas a nivel de gobierno regional y local
- **Se pasa de espacios de dialogo ad-hoc a instancias permanentes e institucionalizadas**
- **La imposición de cuotas de participación innecesarias** para representantes de la sociedad civil en espacios que no son de decisión limitan una expresión más plural e inclusiva de la voz
- **Hay una relación débil o inexistente de los canales de voz con los mecanismos horizontales de rendición de cuentas** como el Congreso, la Contraloría, la Defensoría del Pueblo y la Procuraduría
- **Hay superposición de objetivos** entre los distintos canales de voz
- **La voz se enfoca en influir el diseño de la política social** pero no le presta atención a monitorear su ejecución

logros

limitantes

Descentralización de la rendición de cuentas



Diagnostico de los mecanismos de voz a nivel regional y local

Mecanismos de voz a nivel regional y local

Consejos de Coordinación Regionales y Locales

Mesas regionales

Presupuestos Participativos (PP)



• **OPORTUNIDAD PARA RENDICION DE CUENTAS DE LOS PROGRAMAS SOC DESCENTRALIZADOS**

Estos espacios han sido impulsados ampliamente gracias a una combinación de plazos obligatorios e incentivos presupuestarios definidos por el Gobierno Central que vence resistencia de elites locales

- Estos espacios favorecen la movilización de la sociedad civil local y crean un ambiente propicio para la rendición de cuentas de los gobiernos locales con la ciudadanía.



- Competencias y funciones superpuestas causan confusión

- Los sectores mas pobres no están participando

- El capital social acumulado con los programas alimentarios sólo se refleja en los mecanismos de voz distrital. No así en los niveles provinciales y regionales.

- Los espacios de voz local no desarrollan actividades de vigilancia y monitoreo de los programas públicos. **Los Comités de Vigilancia del PP abren un alternativa interesante, pero, cuando funcionan, se limitan a controlar el gasto aprobado en el PP y no vigilan todo el gasto público local.**

Riesgos de la Participación Local

Riesgos

Los procesos participativos locales pueden minar la capacidad para la toma eficiente de decisiones

Los procesos participativos locales pueden aumentar el riesgo de frustración y conflictos de gobernabilidad local: 90 casos de remoción de autoridades locales con protesta violenta en 2004

Ejemplos del PP

Pulverización de la inversión pública local: La inversión promedio de FONCODES cae de S/.165.000 en 2001 a S/. 105.000 en 2004.

El PP representa entre el 12 y 6% del presupuesto local y entre el 1.3 y 0.63 del presupuesto nacional.

Una mirada al futuro: espacio para mejoramiento

Simplificar los canales de voz para que sean más incluyentes y efectivos

✓ Aclarar los papeles y derechos de participación

- Optar por canales de voz plural, diálogo y diversidad, en lugar de aferrarse a las cuotas de participación y la elaboración de consensos.
- Evitar la confusión y la superposición de los mecanismos de voz
- Nivelar el campo de juego para la participación inclusiva.

✓ Reducir el costo de participación

- Simplificar los procesos y mejorar los incentivos y la proximidad de la participación.

✓ Manejar expectativas

- Aclarar alcance de los procesos participativos y asignarles recursos y autoridad de acuerdo con lo esperado

Una mirada al futuro: espacio para mejoramiento (Cont.)

Contribuir a romper el equilibrio de bajo nivel desde abajo :

- ✓ **Mejorar la calidad de la información proporcionada y educar a los ciudadanos acerca de los derechos a recibir servicios según estándares de calidad.**
- ✓ **Dar un papel fuerte a los mecanismos de participación en el monitoreo para que los usuarios como ciudadanos monitoreen el cumplimiento de estándares de calidad**
- ✓ **Incorporar voz en los sistemas públicos de monitoreo vinculándola a incentivos y decisiones de gestión.**
- ✓ **Difundir y adaptar las mejores prácticas internacionales de metodologías participativas de M&E.**

Gracias