

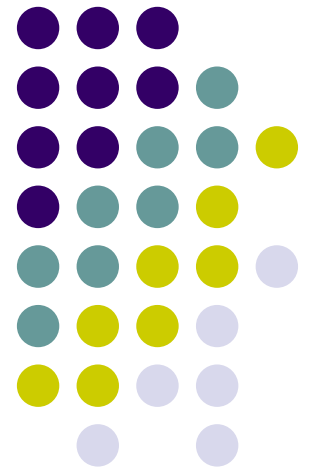
Evaluación de impacto de Programa Juntos

7 resultados para su reestructuración

Renos Vakis y Elizaveta Perova

Banco Mundial

Febrero 2009



Contexto



- Asistencia Técnica de BM (y BID)
 - insumos al proceso de reestructuración de Juntos
 - coordinación y apoyo interinstitucional (CIAS, PCM, MINSA, SIS, MEF, RENIEC)
 - evaluación de impacto
- Programa Juntos
 - desde finales de 2005
 - 450,000 familias beneficiadas
 - En mas de 600 de los 880 distritos de CRECER
- En 2007, alrededor de 2m de familias siguen en pobreza

Evaluación de impacto



- **Pregunta principal:** dados dos objetivos complementarios:
 - reducir la pobreza
 - mejorar los indicadores de capital humano en educación, salud y nutrición
- Cual ha sido el desempeño del programa Juntos en cumplir con sus objetivos?
- **Metodología**
 - Usar métodos econométricas para comparar indicadores de beneficiarios con un grupo control que tiene características similares a los beneficiarios de Juntos pero no recibieron el programa
 - Análisis para 2006 y 2007
 - Limitación: diseño de evaluación no ha estado integrado en la implementación del programa desde principio

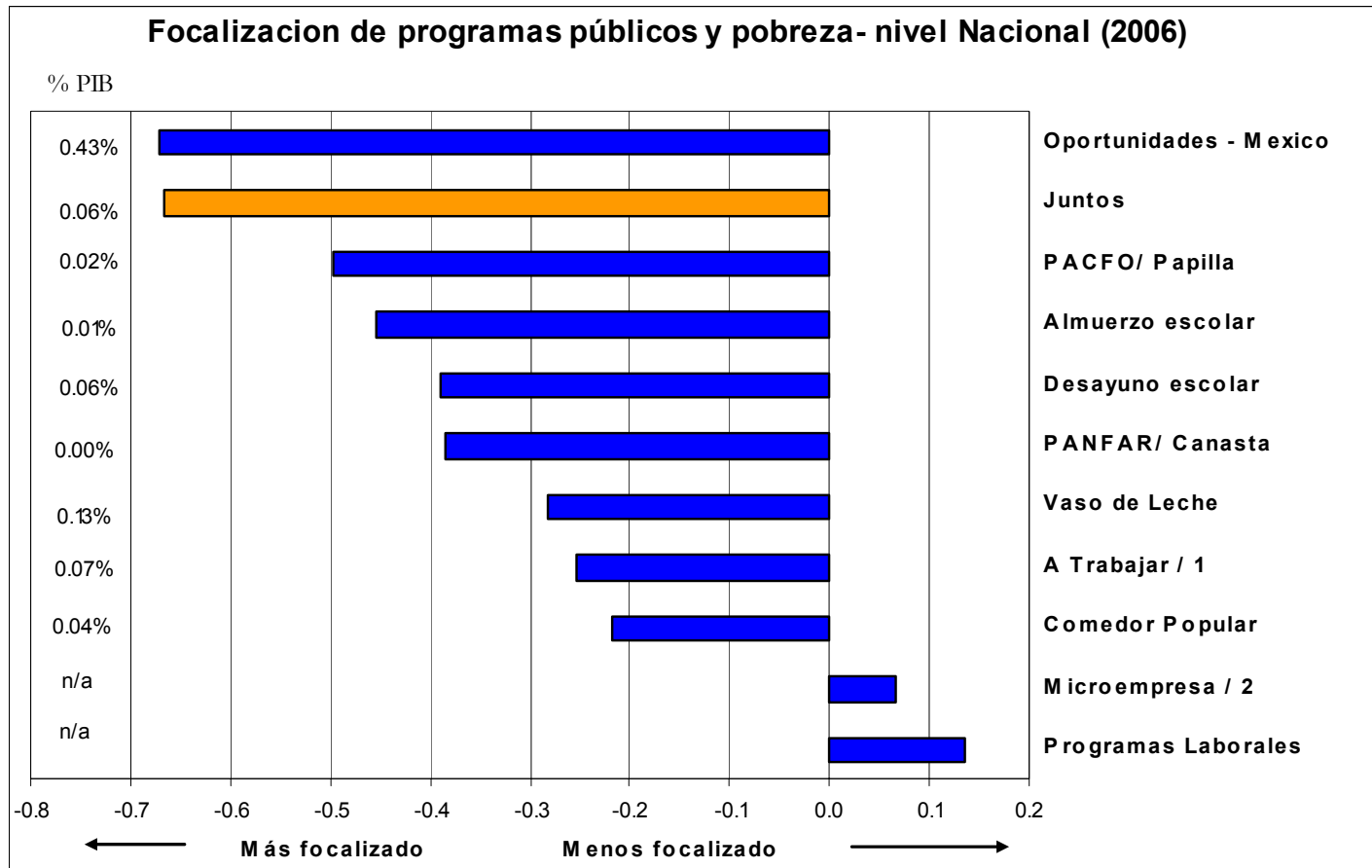


Resultados

Resultado 1 - Focalización



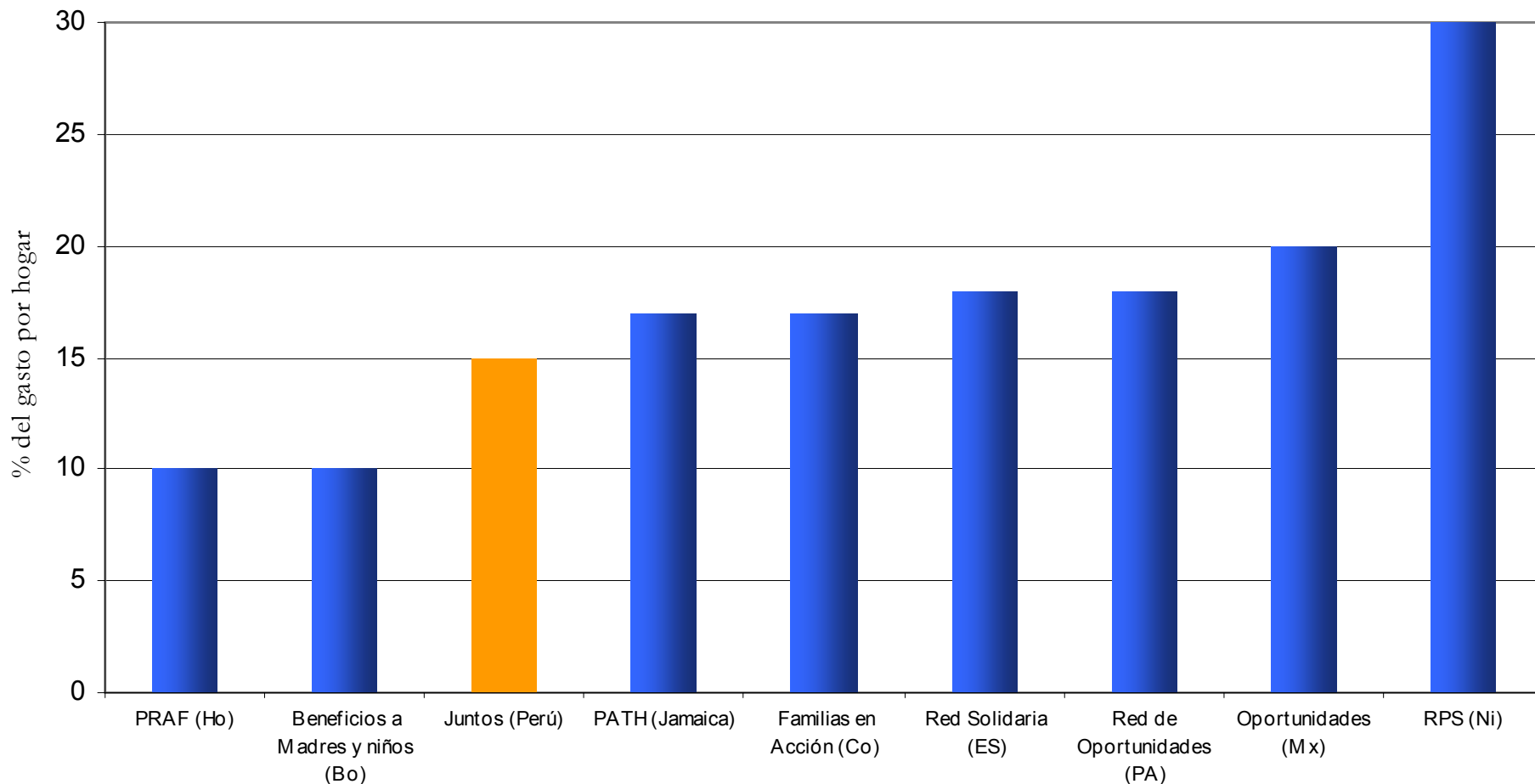
- Aunque podría mejorar, Juntos es el programa mejor focalizado hacia los pobres en Perú y similar con otros programas CCT en América Latina



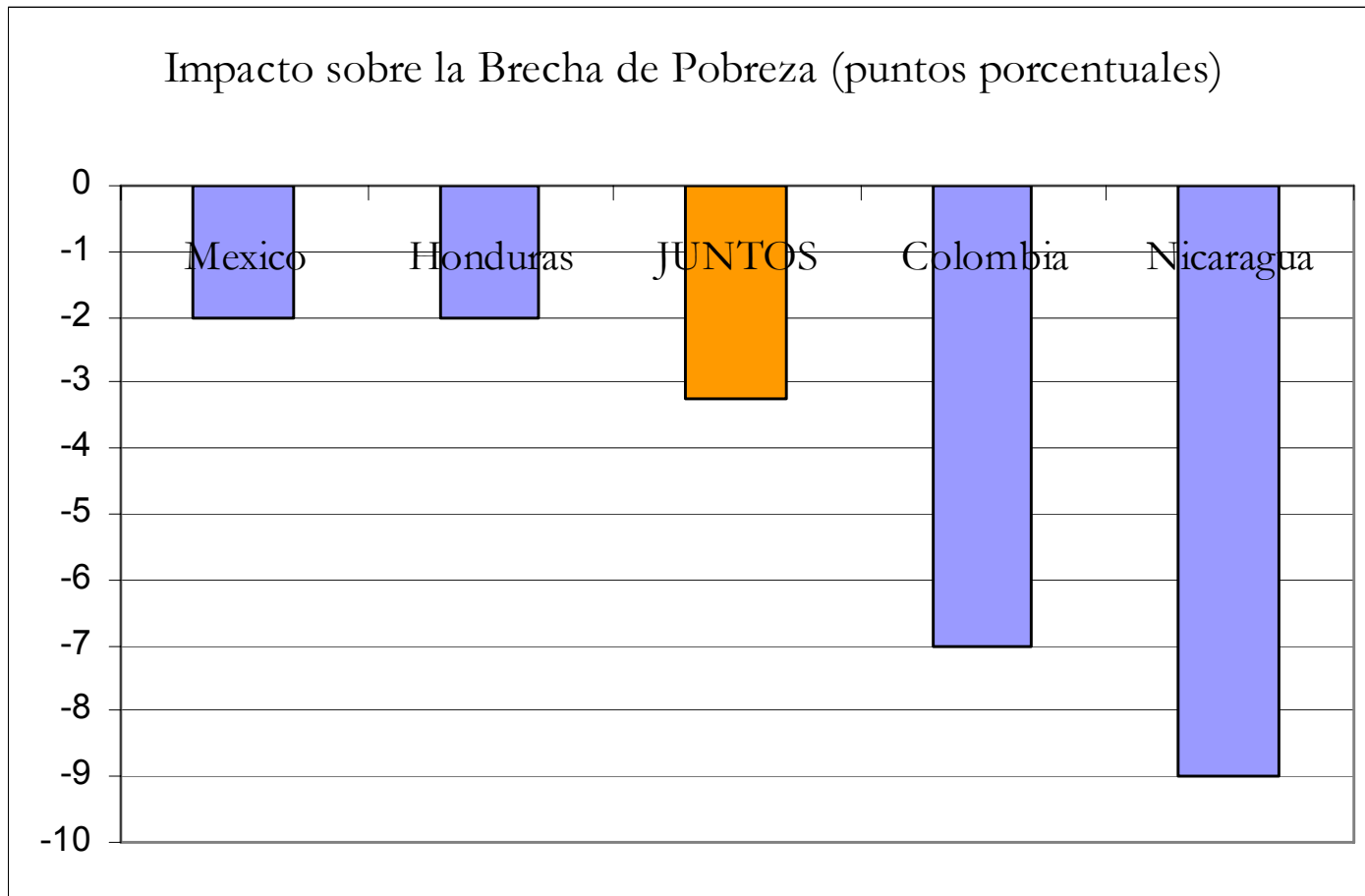


Impactos en Pobreza sobre consumo

El nivel de la transferencia representa el 15% del gasto total de las familias. Comparado con otros países, el nivel de la transferencia es intermedio.



Resultado 2 - Juntos tiene un impacto sobre pobreza, consistente con resultados de otros programas de CCT



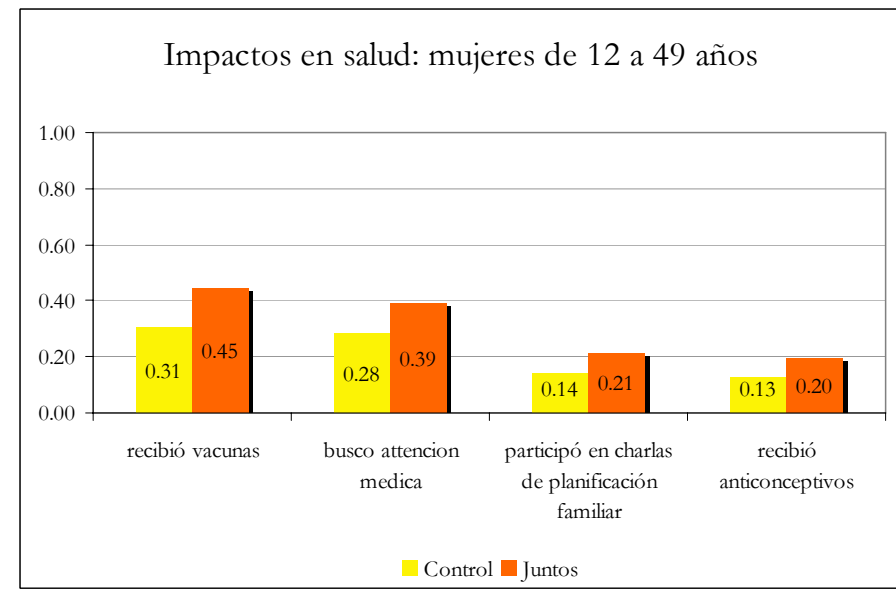
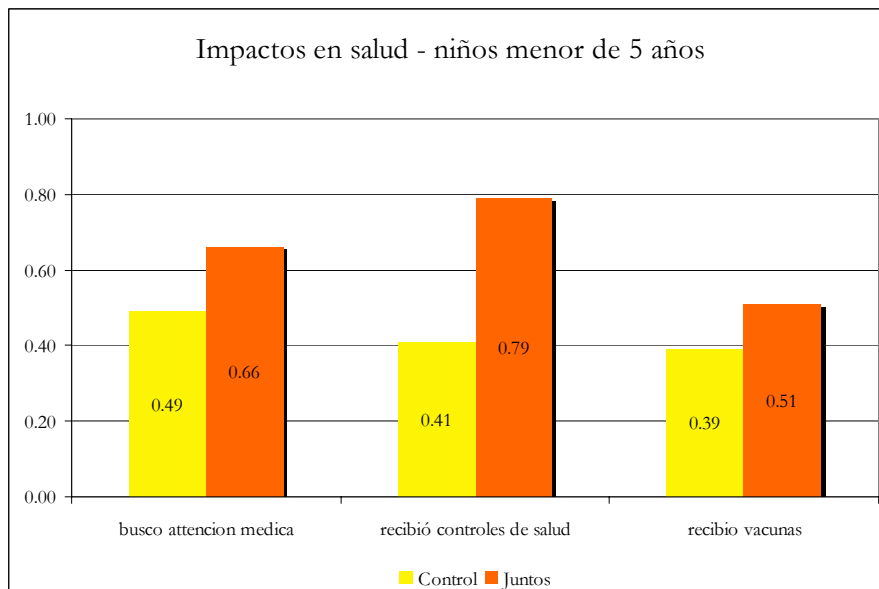


Impactos en Salud y Nutrición

Resultado 3 – Hay un aumento significativo en la utilización de servicios de salud



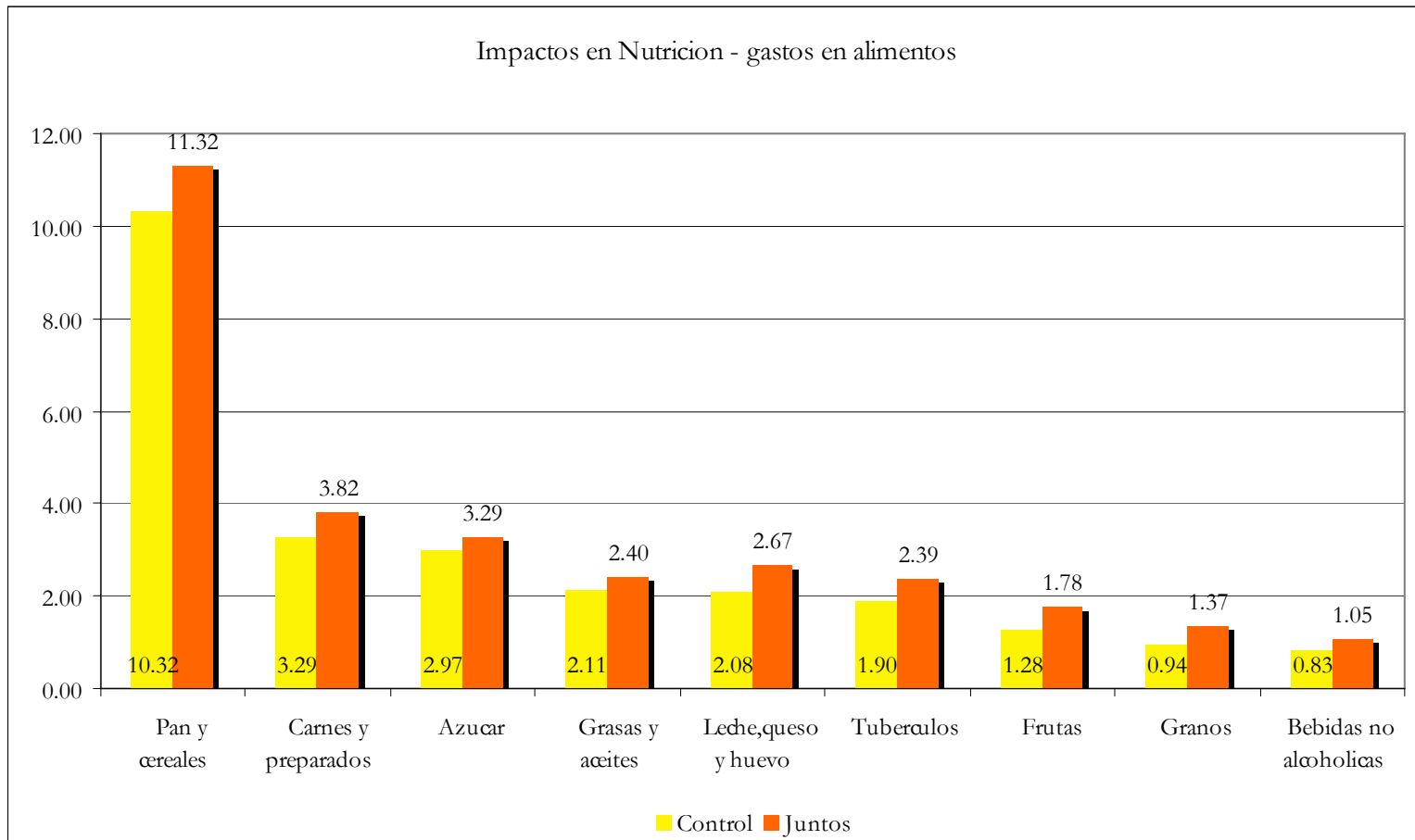
- Principalmente en controles, vacunación
- No hay impactos en controles prenatales, suplementos de hierro, partos institucionales
- Varias tasas de utilización siguen bajas



Resultado 4 – Los beneficiarios de Juntos gastan mas en alimentos. Además, sus gastos son hacia alimentos de mayor calidad nutritiva.



- No hay impacto en *bebidas alcohólicas!*



Resultado 5 – Pero no hay impactos todavía en indicadores finales (nutrición infantil, anemia)



- Resultado consistente con la experiencia internacional
- Se requiere complementar con
 - una oferta de salud adecuada (en cantidad y calidad)
 - promoción de mejoras en practicas de salud (e.g. educación sobre nutrición infantil)
- Consistente con las evaluaciones cualitativas de Juntos



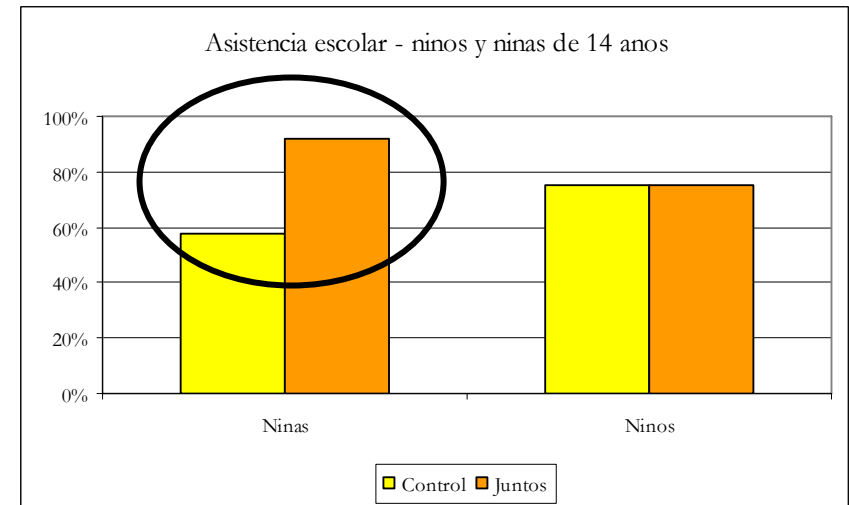
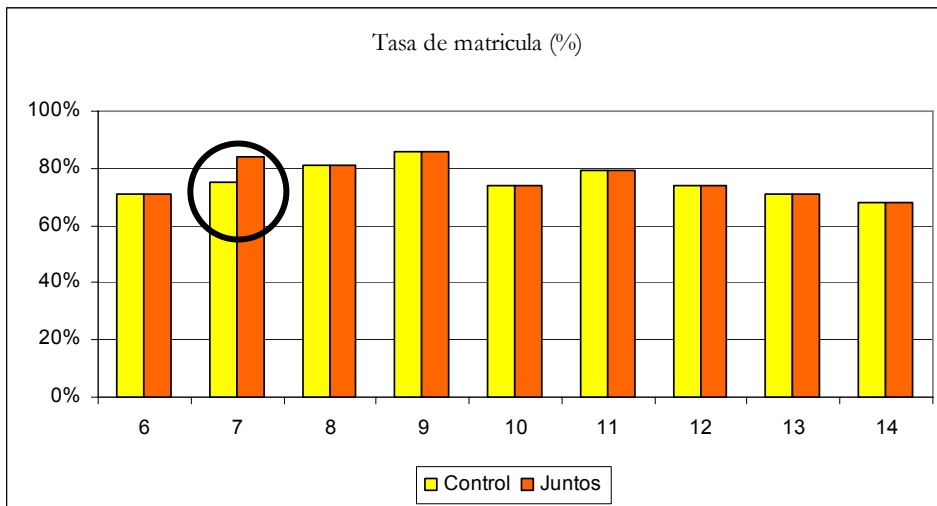
Impactos en Educación

Resultado 6 - aumento moderado en matrícula e asistencia en edades de transición



- Tal como en países con tasas altas de asistencia como en Perú, los impactos de CCT en educación se encuentran mas en años de transición

- Impacto para niñas parece mayor



Los datos no permiten evaluar el efecto sobre aprendizaje



- Experiencia internacional enfatiza la importancia de calidad de la oferta y el vinculo con estimulación temprana y desarrollo cognitivo

Resultado 7 – Juntos no genera comportamientos no deseados



- No hay cambios en mal uso del dinero (e.g. alcohol)
- No se encuentra cambios en el numero de nacimientos recientes
- Participación laboral de los adultos se reduce en niveles bajos (1-2 horas), similar con otros CCT (no hay impacto en el trabajo infantil)

En resumen ...



- El programa Juntos tiene impactos positivos en pobreza, educación, nutrición y salud
- No se encuentra impactos en todo lo esperado
- Aun así, los resultados son consistentes con experiencias de programas de CCT en otros países con contextos similares
- Existe espacio para mejorar y explotar el potencial de Juntos

Lecciones para la reestructuración de Juntos



- Los resultados de la evaluación de impacto son consistentes con los retos encontrados por las evaluaciones cualitativas y de proceso (MEF, Apurímac, Niños de Milenio, Unicef)
 - Asegurar que oferta exista en cantidad y calidad
 - Articulación con servicios de Salud/Educación (esp. nivel local)
 - Fortalecer componente de promoción en salud/nutrición
 - Mejorar procesos de verificación de cumplimiento
 - Capacitación, incentivos y apoyo continuo de equipos locales
 - Mejorar flujos de información
 - Estrategia de graduación

Lecciones para la reestructuración de Juntos



- El proceso actual de re-diseño de Juntos ofrece una oportunidad
- Explorar modelos diferentes de implementación en distintas condicionalidades, componentes/beneficios diferenciados por edad/genero
- Necesario integrar una evaluación de impacto experimental