



Un Nuevo Contrato Social

¿Cómo lograr un Perú más educado, más saludable y más solidario?

Banco Mundial
Enero 2006





Temas a Tratar

- Participantes en el proyecto RECURSO
- Cobertura, equidad y calidad
- El gasto social
- El equilibrio de bajo nivel (“El Entrampamiento”)
- Intentos previos de solución
- Recomendaciones





El equipo de RECURSO

- Análisis: 116 especialistas peruanos, 45 del Banco Mundial
- Discusión de resultados: 591 personas de 124 organizaciones
- 5 Ministros de Estado
- Apoyo de DFID
- Coordinación con 6 agencias de cooperación internacional
- 7 gobiernos regionales y 19 municipales
- Entrevistas a: madres, padres, profesores, enfermeras, médicos, autoridades municipales, regionales, sectoriales, organizaciones sociales de base





Ha habido avances en cobertura, falta calidad e igualdad

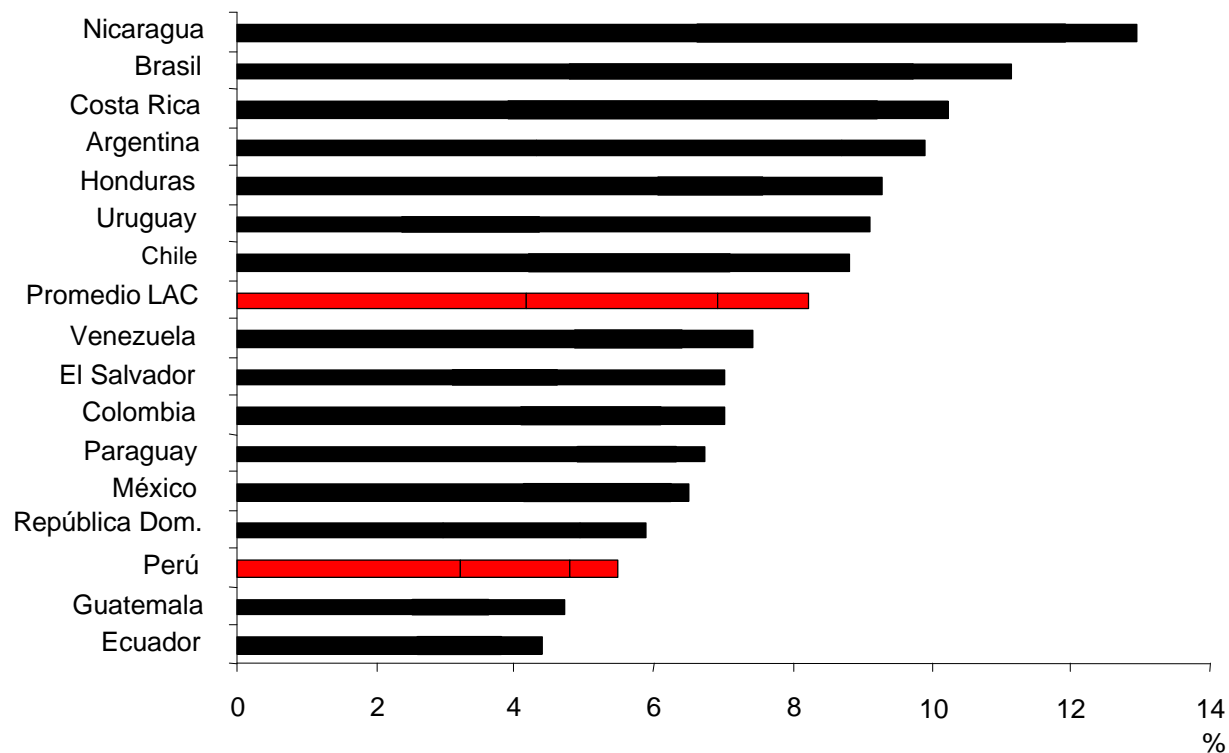
| | Cobertura | Desigualdad | Calidad |
|------------------|----------------------|-------------|----------------------|
| Educación | Alta | Alta | Baja |
| Salud | Mixta con retrocesos | Alta | Mixta con retrocesos |
| Anti-Pobreza | Alta | Media | Baja |
| Seguridad Social | Baja | Alta | Mixta |





Parte del problema es el nivel de gasto y de tributación

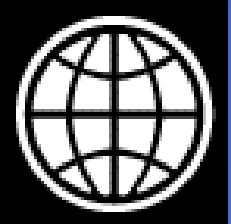
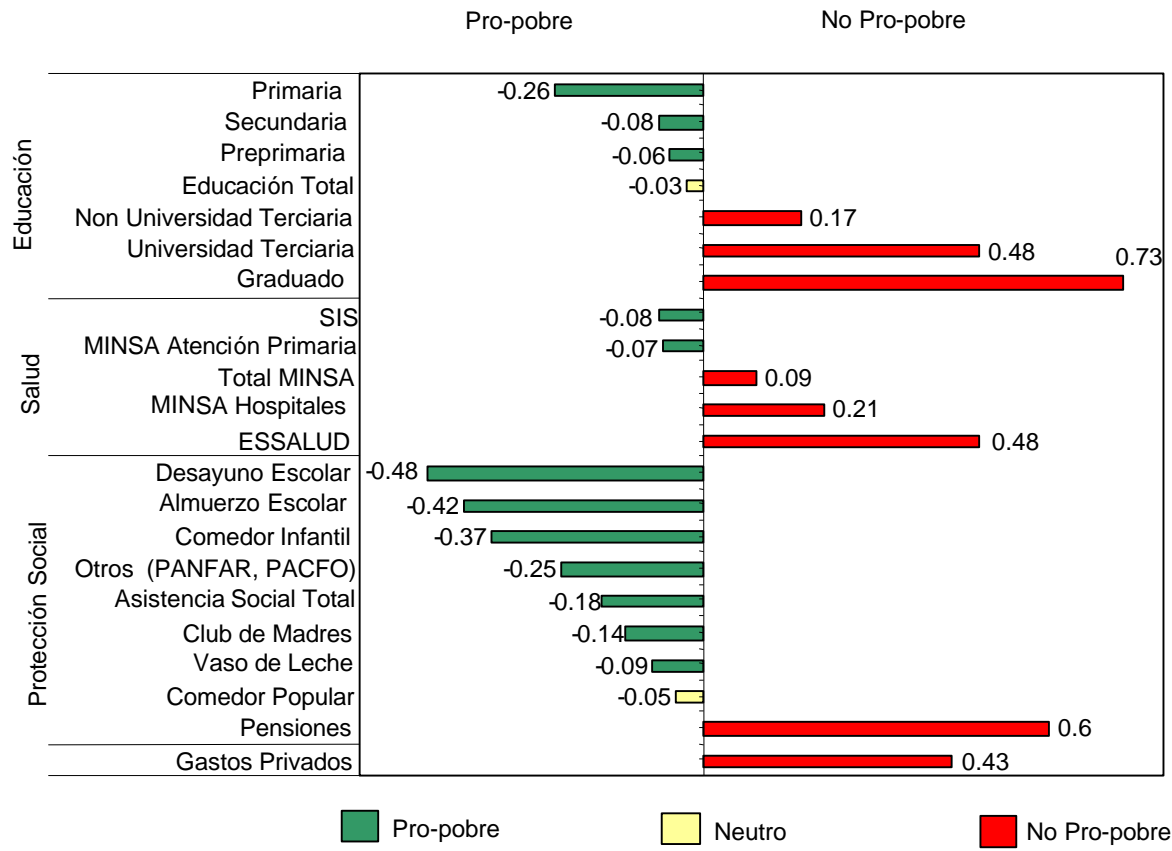
Gasto social público en la educación, la salud, y la asistencia social en LAC, según el porcentaje del PIB



Y parte del problema es la distribución del gasto



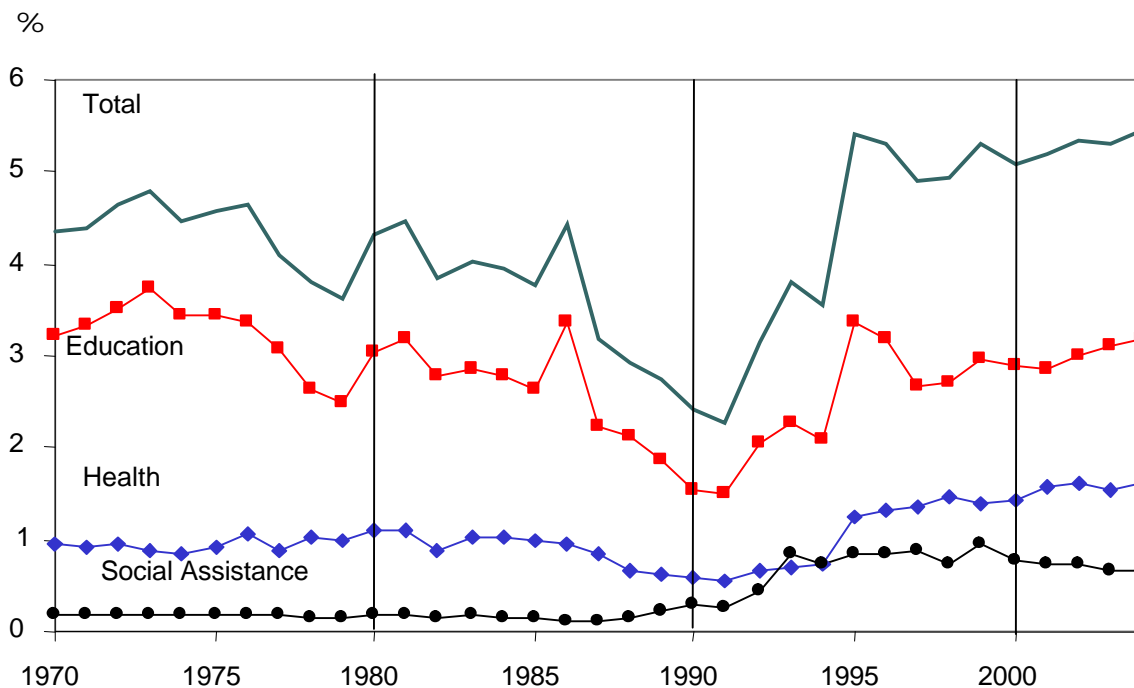
Coeficientes de concentración de los Programas Sociales, 2004





El gasto público colapsó en los '80s, se recuperó en los '90s y fortaleció a las corporaciones en los 2000

El gasto en educación, salud y asistencia social en el Perú como porcentaje del PIB, 1970–2004





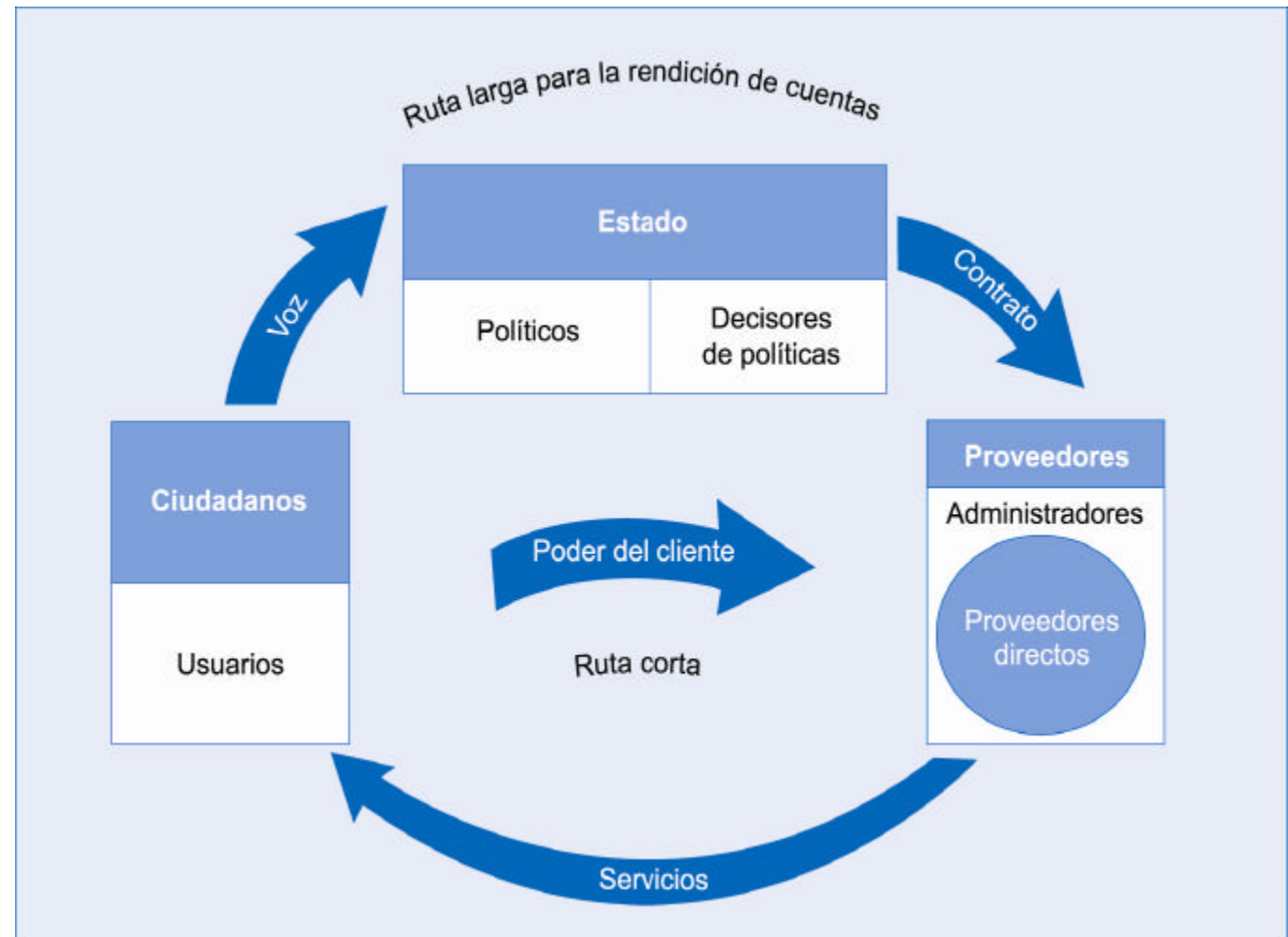
El problema es que hemos caído en un equilibrio de bajo nivel

- “El gobierno hace como que nos paga y nosotros hacemos como que trabajamos”
- 1960 a 2005: Aumenta la población, aumenta la cobertura y aumenta el ratio de profesores por alumno. Mientras cae el gasto percapita.
- Cae la exigencia:
 - Multiempleo: Solo 40-50% del ingreso familiar viene de planilla publica
 - Caen las horas y días de trabajo
 - Caen los requisitos para ser nombrado
 - Suben las tarifas
 - Cae la disciplina
 - Caen las expectativas, el amor propio, y el respeto por los demás
- Nadie en la “corporación” se atreve a exigir más: Hay un equilibrio de bajo nivel entre los proveedores, sus autoridades, los sindicatos y los juzgados
- Los padres creen que la educación que reciben sus hijos es buena!



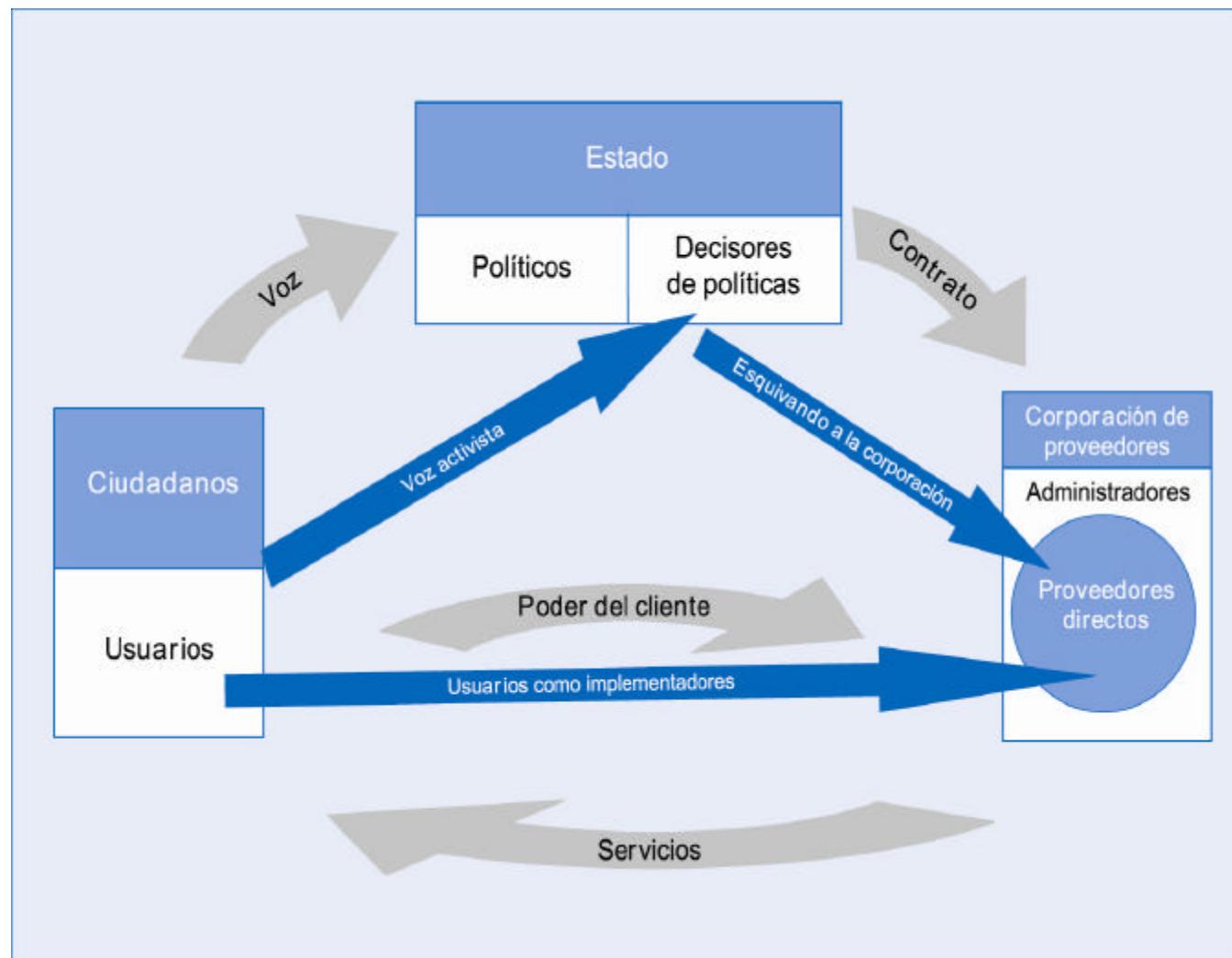


¿Quién puede romper el equilibrio de bajo nivel?





Las reformas sociales de décadas recientes





Intentos de romper el equilibrio de bajo nivel

- **Los usuarios se empoderan:**
 - En la construcción de infraestructura
 - En la distribución de alimentos
 - En la administración de puestos de salud (CLAS)
 - **El gobierno evade a la Corporación:**
 - Fe y Alegría, CLAS
 - Trabajadores temporales
 - SIS
 - **Los ciudadanos participan en:**
 - Mesas, Presupuesto Participativo
- ➔ Pero todas estas reformas son temporales o de pequeña escala...¿cómo profundizarlas?



Recomendaciones



1. Desarrollar cultura de estándares y metas – estrategias de corto y largo plazo
2. Fomentar la rendición de cuentas
3. Fortalecer las capacidades institucionales y humanas



Ejemplos de estándares simples



- **Educación:** En segundo grado un niño debe poder leer un cuento de 60 palabras en un minuto y entenderlo.
- **Nutrición:** Al cumplir 12 meses cada niña debe medir por lo menos 69 cm (y cada niño, 71 cm).
- **Salud:** Toda mujer pobre tendrá el derecho a un parto seguro pagado por el SIS.

