


Модуль 4: Разработка (дизайн) оценки

 © 2007. The World Bank Group. All rights reserved.



Цели обучения

По завершении данного семинара его участники улучшат свои знания о:

- важности дизайна оценки при ответе на вопросы о влиянии
- различных вариантах систем оценки
- сильных и слабых сторонах каждой системы
- том, как выбрать наиболее приемлемую систему оценки в определенной ситуации



2

World Bank Institute Evaluation Group



Дизайн оценки – определение

Дизайн оценки:

- техническая часть плана оценки, уточнение связей между оценочными вопросами, механизмы сбора данных и анализа, способы вынесения оценочных суждений
- представляет собой общую стратегию систематического сбора и анализа данных для ответа на вопрос исследования
- важно для причинно-следственных вопросов, чтобы определить, может ли изменение быть приписано проекту /программе, а не другому(им) фактору (ам) - «атрибуцию»

3

World Bank Institute Evaluation Group



Атрибуция или отнесение

Ключевой вопрос для всех видов оценки влияния:

- Откуда Вы знаете, что наблюдаемые изменения среди участников проекта или сообществ

Доход, здоровье, отношение, посещаемость школы

- произошли благодаря реализации проекта

Кредитование, водоснабжение, проездные, строительство школ, и т.д.

- или благодаря другим, не имеющим отношения факторам?

Изменения в экономике, демографические изменения, другие проекты развития и т.д.

4

World Bank Institute Evaluation Group



Сложности, возникающие в связи с вопросами о влиянии в процессе оценки

Вопрос об определении «атрибуции»

- Для демонстрации воздействия
- Для устранения других возможных объяснений
- Для установления внутренней обоснованности

**Внутренняя обоснованность:
Устанавливает «атрибуцию»
Устраняет другие
возможные объяснения**

5

World Bank Institute Evaluation Group



Внутренняя обоснованность

Можем ли мы быть уверенными, что проект или наше вмешательство привели к результатам или последствиям, которые мы наблюдаем?

Если мы уверены, что эти результаты или последствия произошли **только** под воздействием нашего вмешательства, то мы достигли внутренней обоснованности.

Если мы не уверены или возможны другие вероятные объяснения результатов, то мы не достигли внутренней обоснованности и **не можем сказать с уверенностью, что наше вмешательство привело к результатам, которые мы видим.**

6

World Bank Institute Evaluation Group



Факторы, которые ставят под угрозу внутреннюю обоснованность

- **“Исторический”:** Событие, произошедшее в период исследования.
- **“Созревание”:** Изменение жизненного цикла (например, с возрастом люди приобретают больше умений/навыков).
- **“Тестирование”:** Риск того, что они “научились” правильно отвечать на вопросы теста.
- **Инструментарий:** Изменения в сборе данных, инструментах, процедурах или критериях проводимых оценок “до”/“после” или сравнительных оценок

7

World Bank Institute Evaluation Group



Факторы, которые ставят под угрозу внутреннюю обоснованность - продолжение

- **Усреднение:** Крайние значения по одному показателю теста, вероятно, будут меньше по следующему показателю теста.
- **Подбор:** Изучаемая группа может по-разному влиять на результаты.
- **Отсев:** Различные уровни отсева из групп могут влиять на результаты.

Возникновение данных факторов возможно. Но это не означает, что они действительно присутствуют. Имеет смысл рассмотреть вероятность их существования.

8

World Bank Institute Evaluation Group



Контрафакт

Цель качественного дизайна оценки влияния - определение логически обоснованного контрафакта, который может проверить и исключить все альтернативные объяснения.

Это достигается путем определения группы (*называемой контрольной или группой сравнения*), которая максимально сходна с характеристиками проектной группы.

- Если изменения, наблюдаемые в проектной группе, не имеют места в группе сравнения, то мы можем с большей уверенностью утверждать, что мероприятия проекта способствовали изменениям.

9

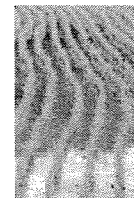
World Bank Institute Evaluation Group



Обсуждение

Правительство обеспечило фермеров новыми оросительными каналами. Через три года правительство объявило этот проект успешным, так как произошло увеличение дохода на 20 процентов на один гектар на территориях, имеющих доступ к оросительным каналам.

Какой аргумент является контрафактом?



10

World Bank Institute Evaluation Group



Составляющие качественного дизайна оценки

Можете ли вы

- **контролировать ход реализации Проекта/Программы?**
- **получить показатели до и после реализации проекта/программы?**
- **получить показатели по разным группам** – тех, что участвовали в проекте/программе и тех, что не участвовали?
- **контролировать**, кто участвует в проекте/программе?
- **проводить случайный отбор?**

11

World Bank Institute Evaluation Group



Виды дизайнов оценок

- **Экспериментальный**
- **Квази-экспериментальный**
- **Неэкспериментальный**

12

World Bank Institute Evaluation Group



Обзор характеристик различных видов дизайнов оценки

		Характеристики		
		Случайный отбор	До/ после	Группа сравнения
Т и п	Экспериментальный	✓	✓	✓
	Квази-экспериментальный		✓	✓
	Неэкспериментальный		?	?

13

World Bank Institute Evaluation Group



Экспериментальный дизайн

Основные характеристики:

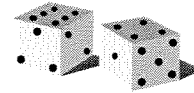
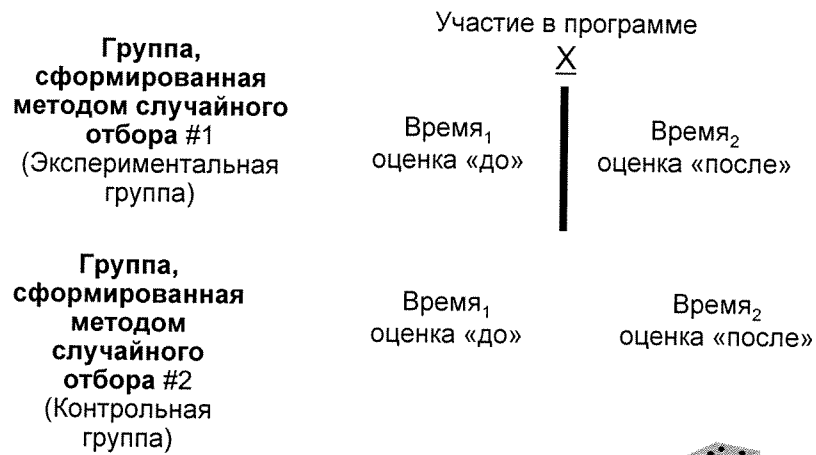
- Случайный отбор
- Оценка “до” и “после”
- Сравнение (с и без реализации программы или мероприятий)

14

World Bank Institute Evaluation Group



Экспериментальный дизайн



15

World Bank Institute Evaluation Group



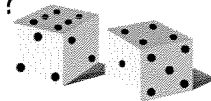
Экспериментальный дизайн

● Экспериментальный подход является оптимальным для установления причинно-следственных связей:

- Устраняет большинство других возможных объяснений полученных результатов.
- Контролирует обработку.
- Случайный отбор обеспечивает сопоставимость двух групп.

● Если этот подход такой хороший, то почему мы не используем его все время?

- Этические соображения
- Практичность
- Часто - малый масштаб



16

World Bank Institute Evaluation Group



Квази-экспериментальный дизайн

“Квази” означает отсутствие случайного отбора!



Ключевые характеристики:

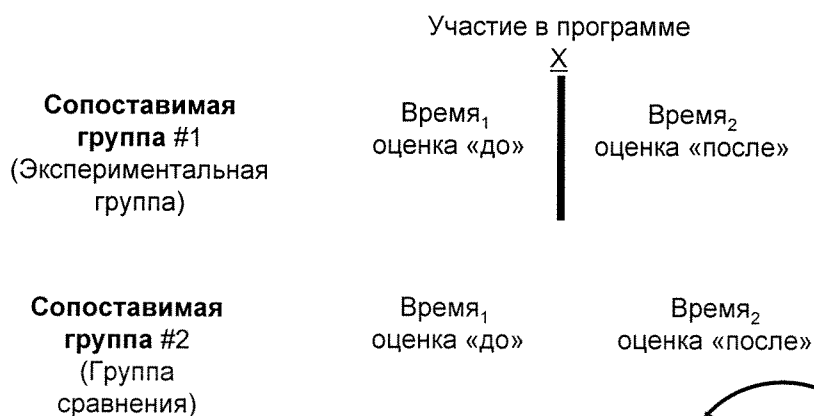
- Сравнение (с программой и без нее)
- Может включать показатели оценки “до” и “после”

17

World Bank Institute Evaluation Group



Квази-экспериментальный дизайн



18

World Bank Institute Evaluation Group

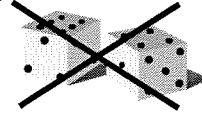


Квази-экспериментальные виды дизайна

•Используйте их, когда вы не можете контролировать процесс принятия решений о том, кто будет участвовать в программе.

•Имеют недостатки, так как возможно смещение отбора.

•Тем не менее, нередко более применимы для проведения исследований в государственном секторе.



19

World Bank Institute Evaluation Group



Неэкспериментальные виды дизайна

Основные характеристики:

- Отсутствие случайного отбора
- Могут отсутствовать показатели оценки до реализации программы
- Может отсутствовать сравнение

20

World Bank Institute Evaluation Group



Вывод: совершенной системы оценки не существует

Квази-экспериментальные виды дизайна

- Пригодны для рассмотрения различий
- Задают контекст для измерения изменений.
- Риски: тестирование, использование инструментов, усреднение, отсев, “исторический фактор” и “созревание” **могут** быть рисками.
- Достоверность

23

World Bank Institute Evaluation Group



Вывод: совершенной системы оценки не существует

Неэкспериментальные виды дизайна:

- пригодны для работы с описательными и нормативными вопросами
- малоприспособны для работы с причинно-следственными вопросами : много рисков
- в результате многократного применения системы оценки формируется ряд случаев/прецедентов

24

World Bank Institute Evaluation Group



План оценки

Конкретные проекты

Какая система оценки была бы наиболее подходящей для каждого вопроса или подвопроса?

- Рассмотрите перечень вопросов и подвопросов в Плане оценки
- Заполните столбец “дизайн/система”, указав, какой дизайн вы считаете наилучшим для ответа на каждый вопрос.
- Будьте готовы обосновать свой выбор!

25

World Bank Institute Evaluation Group



План оценки

Общие вопросы	Конкретные подвопросы	Вид/тип вопроса		Показатели и измерения	Источник и данные	Сбор данных и выборка	Анализ данных

26

World Bank Institute Evaluation Group



Упражнение по вашему проекту

- Начните разрабатывать дизайн оценки для каждого вопроса о влиянии, отобранных для вашего проекта.

- Укажите, является ли дизайн оценки экспериментальным, квази-экспериментальным или неэкспериментальным.

27

World Bank Institute Evaluation Group