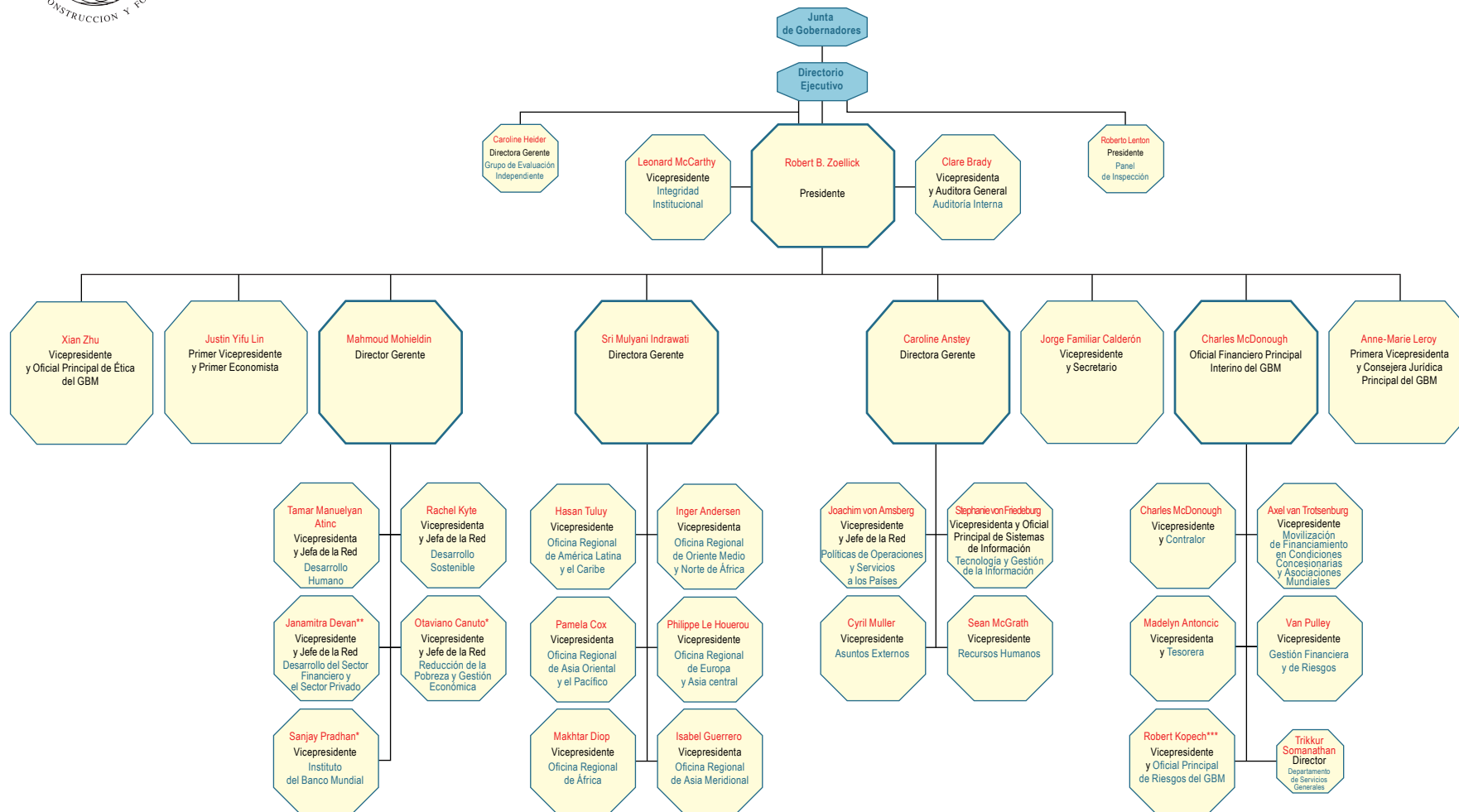




ORGANIGRAMA DEL BANCO MUNDIAL

ENTRADA EN VIGOR: 5 DE MAYO DE 2012



* Línea punteada conecta con el Primer Vicepresidente y Primer Economista
 ** En asuntos de IFC, depende del Vicepresidente Ejecutivo de IFC
 *** Línea punteada conecta con el Presidente