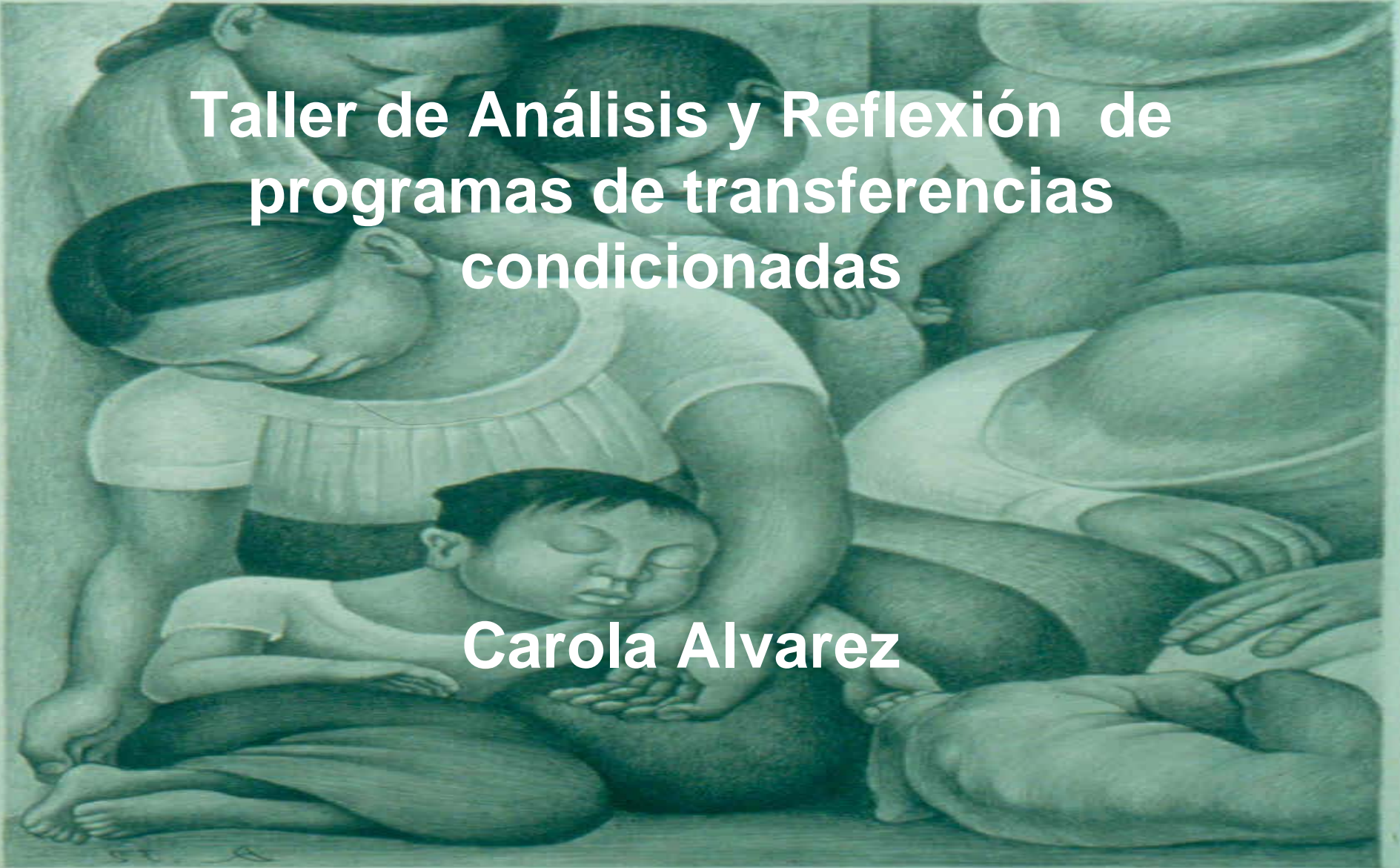


Graduación y Temporalidad

Taller de Análisis y Reflexión de
programas de transferencias
condicionadas

Carola Alvarez



Los Objetivos

- **Alivan** las condiciones de pobreza por el efecto redistributivo del ingreso (stock)
 - **Reducen** las condiciones de pobreza aumentando los activos de capital humano en la siguiente generación (flow)
-

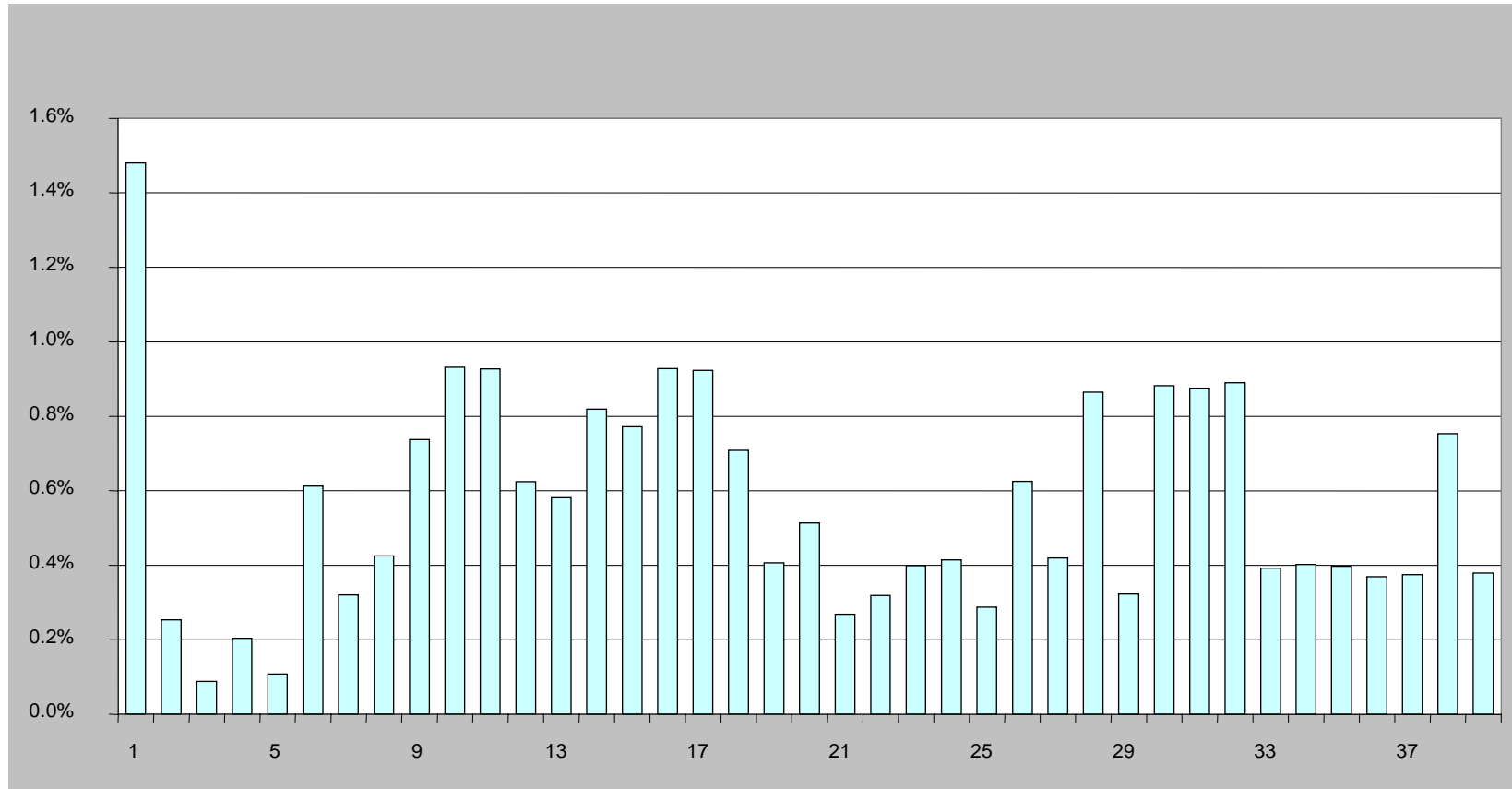
Efectos sobre el alivio de la pobreza (las familias pobres hoy)

- En Mexico, los efectos sobre la reducción de las tasas de pobreza en zonas urbanas son elevados y comparables con los de la anterior evaluación rural (BID, 2004).
 - En Mexico y en Brasil, la reducción del Gini de .53 en (1996) a .51 (2004) se debió a la mayor progresividad de los ingresos laborales, pero los CCTs son la segunda fuente de reducción (Soares, 2007)
 - El consumo alimenticio de la familia aumenta y se diversifica (en carnes y vegetales).
-

“GRADUACIÓN” de qué y quién?

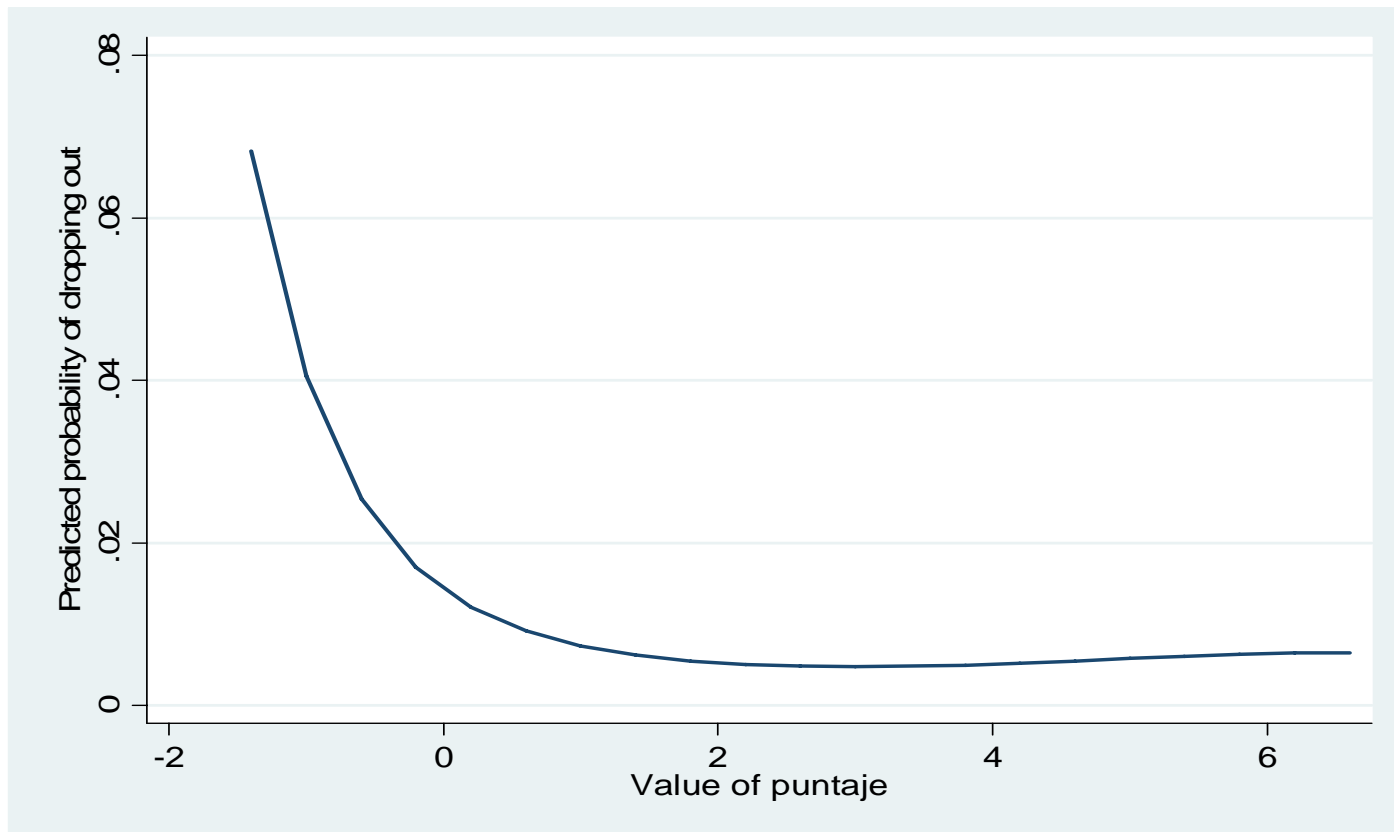
- (1) Graduación de las familias del programa
 - (2) Graduación de las familias (actuales) de la pobreza
 - (3) Graduación de la próxima generación del programa
 - (4) Graduación de la próxima generación de la pobreza
-

(1) Las caídas del padrón reflejan un patrón de graduación implícito...



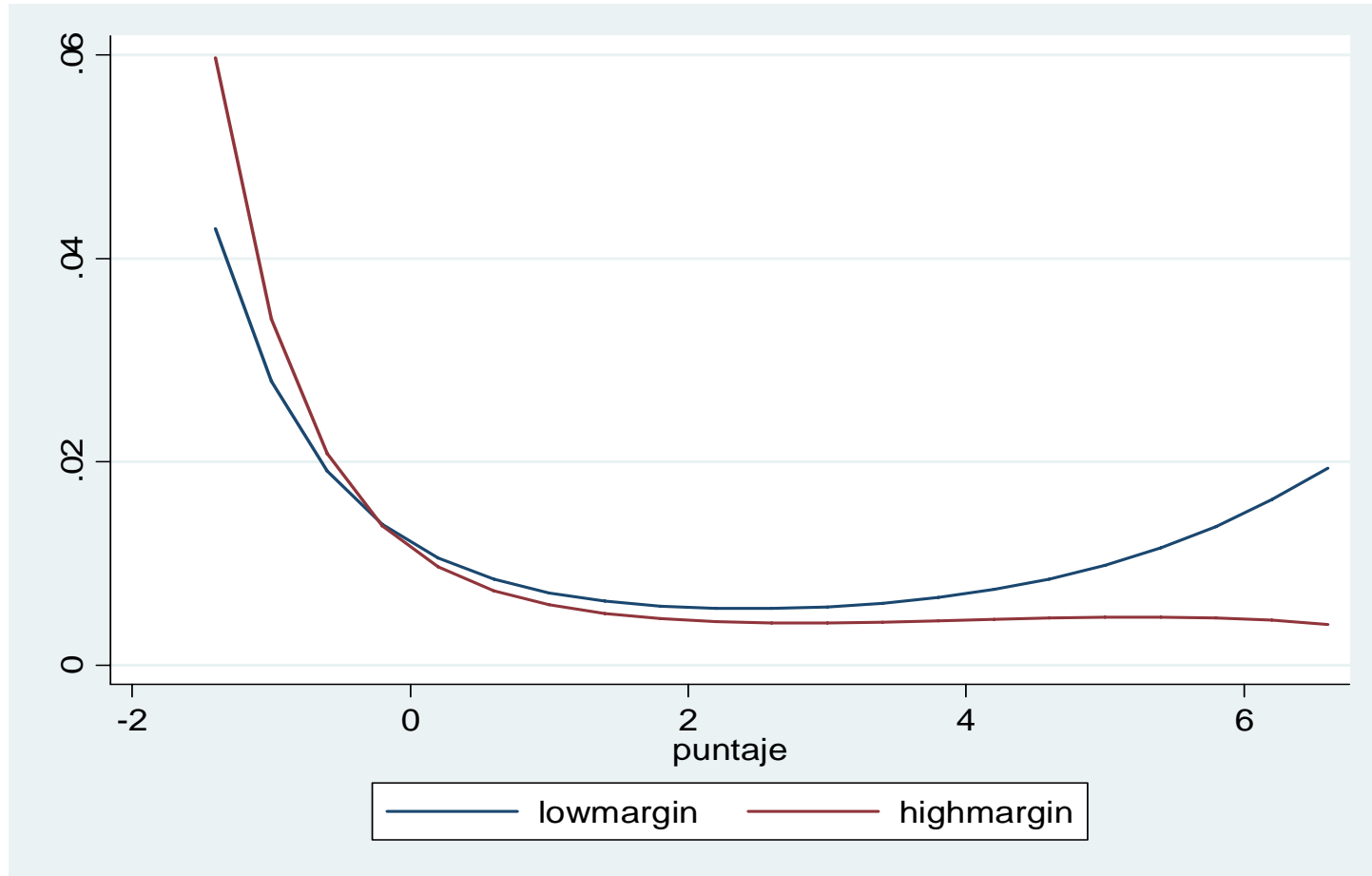
Fuente: Álvarez , Devoto y Winters (2007)

(1) ...que contribuye a limpiar dinámicamente el padrón de beneficiarios...



Fuente: Álvarez , Devoto y Winters (2005)

(1) Las condicionalidades tienen un rol de auto focalizacion...



Fuente: Álvarez , Devoto y Winters (2005)

(2) El puntaje de los hogares ENCEL mejora en el mediano plazo...

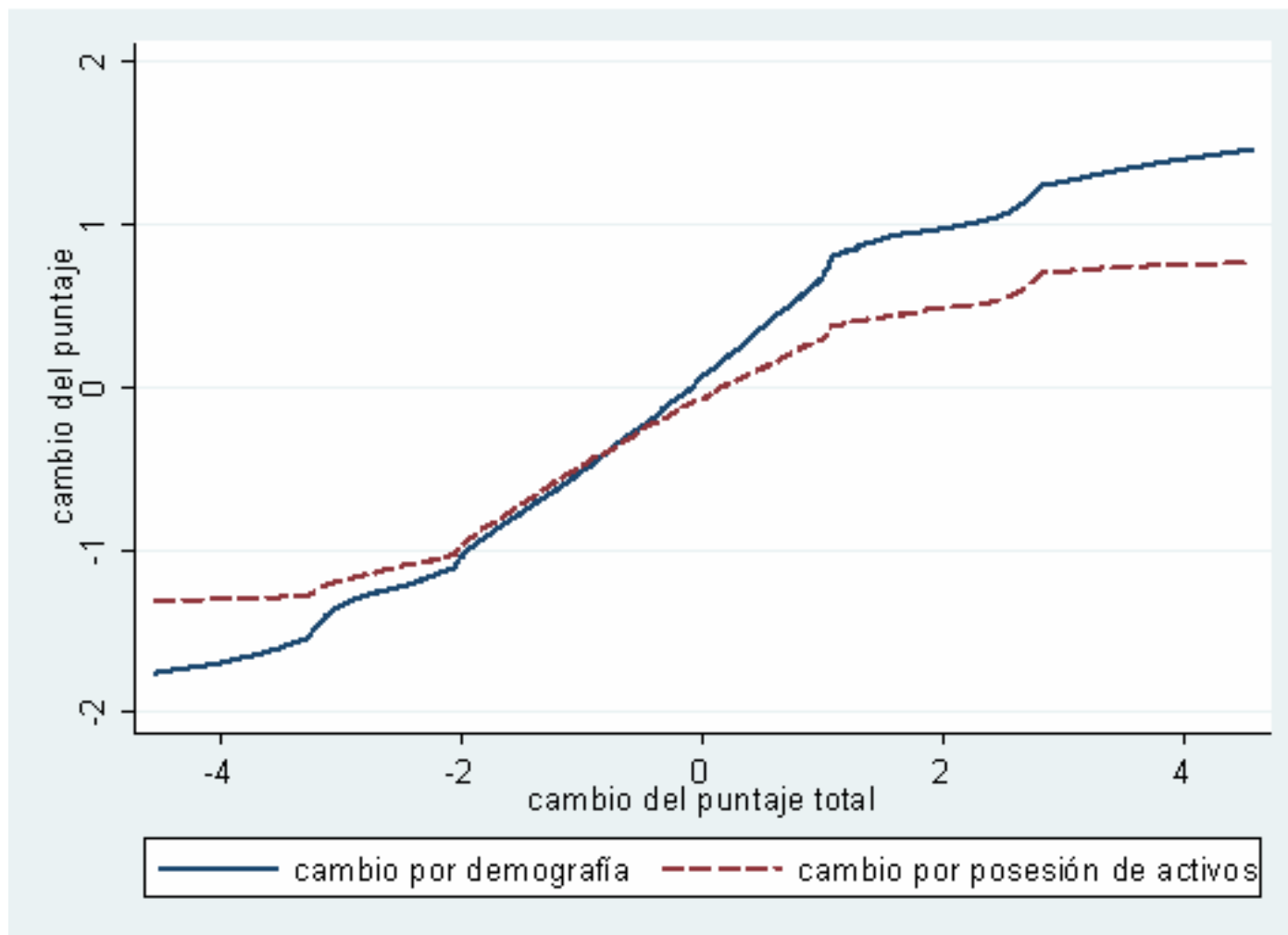
Variable	Media	Des. std	Min	Max
<i>panel 1997 - 2000</i>	N= 18892			
Puntaje 1997	2.59	1.13	-0.77	7.87
Puntaje 2000	2.53	1.12	-0.86	7.44
Cambio en puntaje (2000 - 1997)	-0.07	0.62	-4.41	3.15
<i>panel 1997 - 2003</i>	N = 19825			
Puntaje 1997	2.60	1.13	-0.80	7.87
Puntaje 2003	2.18	1.16	-0.71	7.13
Cambio en puntaje (2003 - 1997)	-0.42	0.94	-4.54	4.55

Fuente: BID (2006) con base en ENCEL

(2)...y el cambio obedece principalmente a incrementos en la tenencia de activos

- Los cambios en la posesión de activos contribuyen en cerca del 50% a las disminuciones en el puntaje (mejora del bienestar)
 - Adquisición de bienes duraderos (refrigerador, automóvil, estufa de gas)
 - Mejoras en las viviendas
 - En cambio, la mayoría de los incrementos en el puntaje pueden atribuirse fundamentalmente a cambios demográficos.
 - Tasa de dependencia
 - Índice de hacinamiento
 - Presencia de niños menores de 12 años
 - Características del jefe del hogar
-

Figura 4.1: Cambio del puntaje según los cambios demográficos y los cambios en la posesión de activos (1997 – 2003)



Nota: cambios graficados con un *lowess running-mean smoother with bandwidth 0.1* (STATA 9.2)

Fuente: Cálculos del autor con base en ENCASEH (1997) y ENCEL (2003).

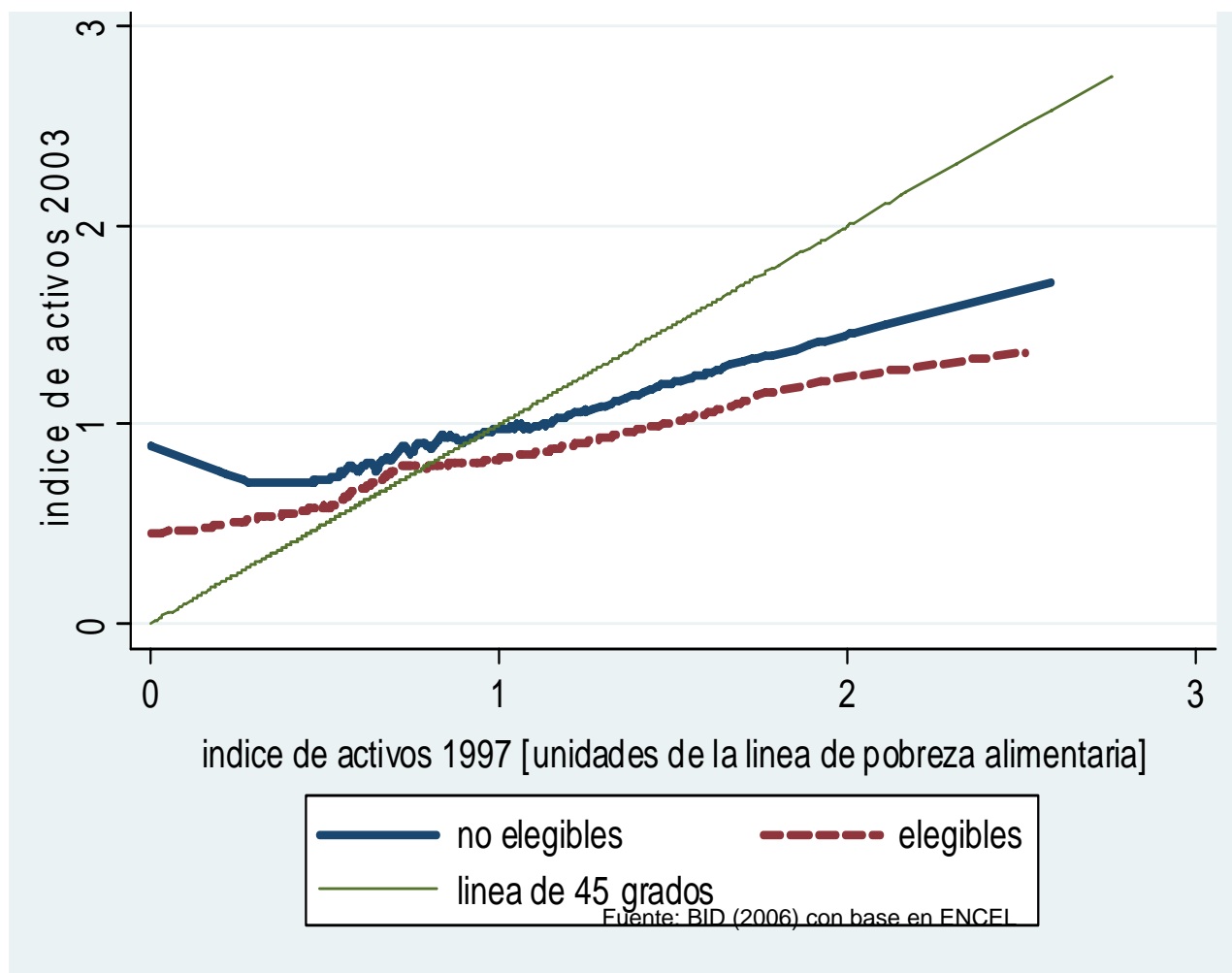
(2) pero los cambios en el estatus de elegibilidad son reducidos

	No pobre 2000	Pobre 2000	Total
No pobre 1997 (5.6%)	59.29%	40.41%	100%
Pobre 1997 (94.4%)	3.12%	96.88%	100%
Total (24,077)	6.28%	93.72%	100%
	No pobre 2003	Pobre 2003	Total
No pobre 1997 (5.6%)	61.40%	38.60%	100%
Pobre 1997 (94.4%)	8.97%	91.03%	100%
Total (24,077)	11.90%	88.10%	100%

Fuente: BID (2006) con base en ENCEL

- Proporción de hogares ENCEL que dejó de ser “pobre” (corte 0.69) según el puntaje:
 - Entre 1997 y 2000: 3% de los “pobres” iniciales
 - Entre 1997 y 2003: 9% de los “pobres” iniciales

(2)...y de graduación de la pobreza



(2) Esto en gran medida es función del aislamiento rural...

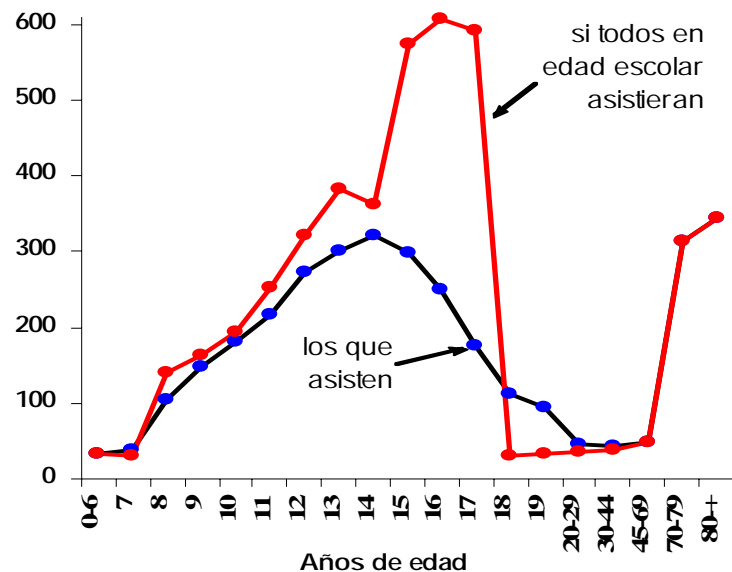
- Activos productivos y retornos supremamente bajos (Levy, 2006; Winters y Chiodi, 2006)
 - El 70% de los hogares de Oportunidades no posee tierras...
 - ...y el 67% de aquellos que sí poseen, tiene menos de dos tercios de hectárea de temporal por persona en edad de trabajar
 - El 56% de la PET Oportunidades no terminó la educación primaria.

 - Entre los que tienen una dotación inicial de activos relativamente alta, hay un impacto positivo sobre las inversiones productivas (Gertler, Martínez y Rubio, 2005)
 - Incremento permanente del consumo per-cápita.
 - Mayor probabilidad de tener una microempresa y de aumentar la posesión de activos agrícolas.
-

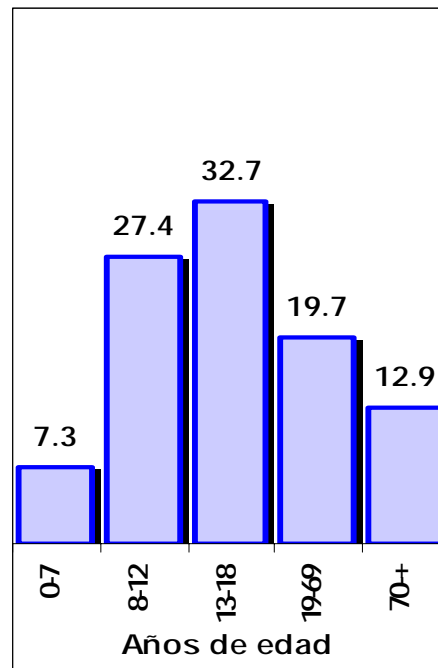
(3) La graduación del programa de los niños puede ser más alta

Transferencias de Oportunidades a la población beneficiada por edad*

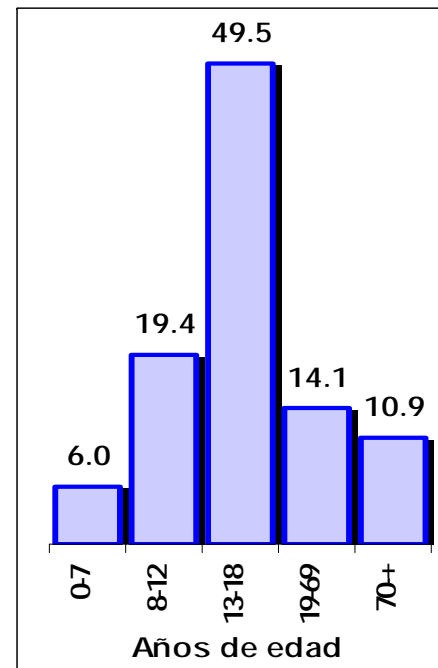
Transferencia mensual promedio en pesos



Distribución % de las transferencias (los que asisten)



Distribución % de las transferencias (si todos en edad escolar asistieran)**



(4) Efectos sobre la reducción de la pobreza (la creación de capacidades en la próxima generación)

- En México, los impactos reportados apuntan a la creación de capacidades con tratamiento parcial
 - Aumento de 61% en la proporción de nacimientos con un índice de atención prenatal satisfactorio (Kessner).
 - Disminución del retraso del crecimiento (talla para edad) (doble diferencias) 39,3% para mujeres 19,4% para varones
 - Aumento escalas de aptitudes infantiles de McCarthy (de 3 a 6 años). 10% niñas 15% niños
-

(4) Efectos sobre la reducción de la pobreza (la creación de capacidades en la próxima generación)

- La evaluaciones de impacto nos dan la posibilidad de ajustar el tratamiento para aumentar el impacto
 - Cambio en el tipo del hierro que se incluye en el suplemento
 - Cambio en la porción calórica y en el tipo de suplemento (sprinkles, pastillas vs. papillas)
 - La calidad de los servicios....
-

Conclusiones

- La graduación de los beneficiarios de OPORTUNIDADES sólo puede ser exitosa si:
 - Los cambios observados en el bienestar son permanentes
 - La evidencia es aún muy limitada
 - La baja dotación inicial de activos productivos puede obstaculizar un cambio estructural
 - El ciclo de acumulación de capital humano de niños/jóvenes no se interrumpe
 - La graduación de los beneficiarios del programa no necesariamente coincide con la graduación de sus hijos de la preparatoria
 - Para muchos adolescentes los beneficios del programa aún no constituyen un incentivo suficiente para permanecer en la escuela
 - El proceso de inserción al mercado laboral en zonas rurales es efectivo
 - El conjunto de las políticas públicas presenta problemas de diseño e implementación
-